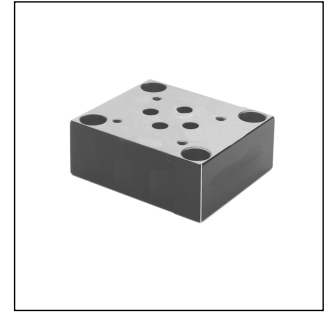
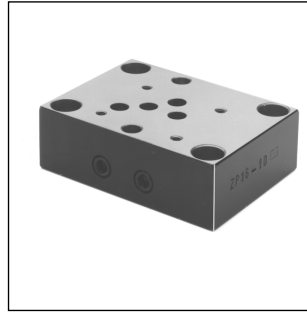


過度板為在結構緊湊的設備中進行元件相連提供了一個經濟的解決方法（連接，控制和集成式連接底板），所以可以在一個集成式連接底板上安裝兩種不同公稱尺寸的元件。



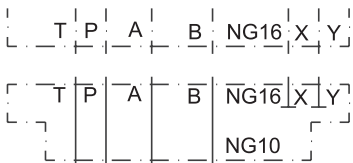
特性

- 不同結構尺寸的元件進行組合。

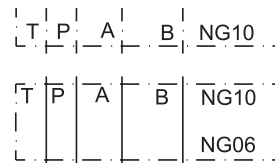
技術參數

	HAP 10	HAP16
安裝方式	DIN NG06轉換 DIN NG10	DIN NG10轉換 DIN NG16
最大壓力	315 bar	315 bar
最大流量	40 l/min	80 l/min
安裝位置	任意	任意
重量	1.0 kg	2.9 kg

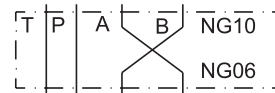
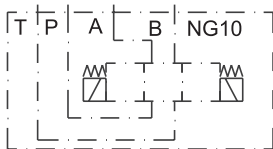
符號



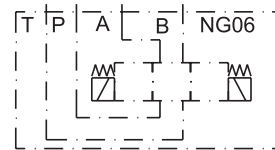
HAP 16-10 B1



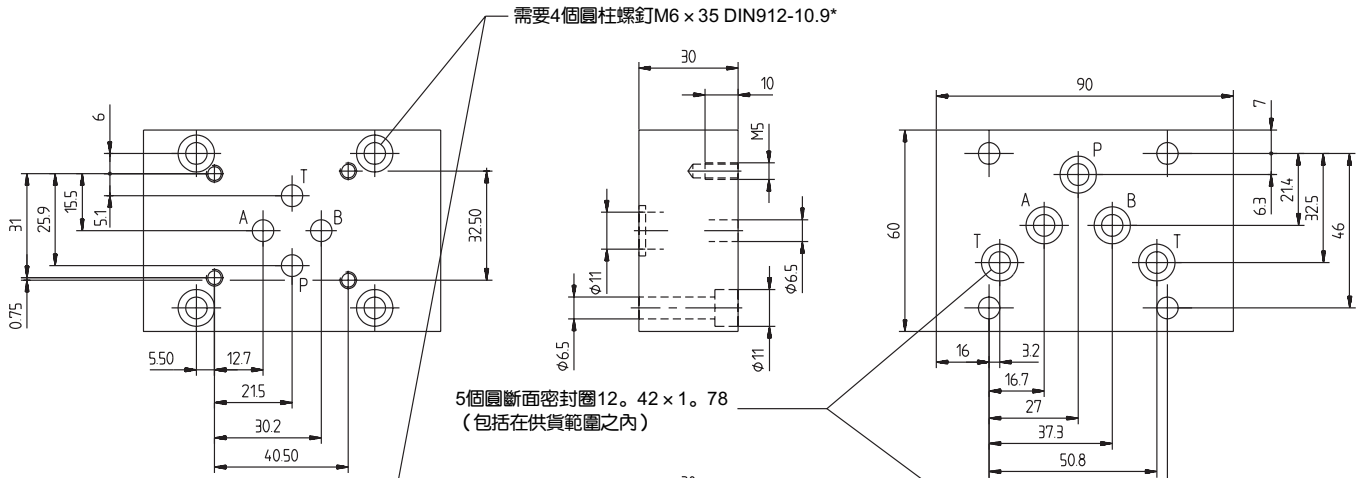
HAP 10-06 B1



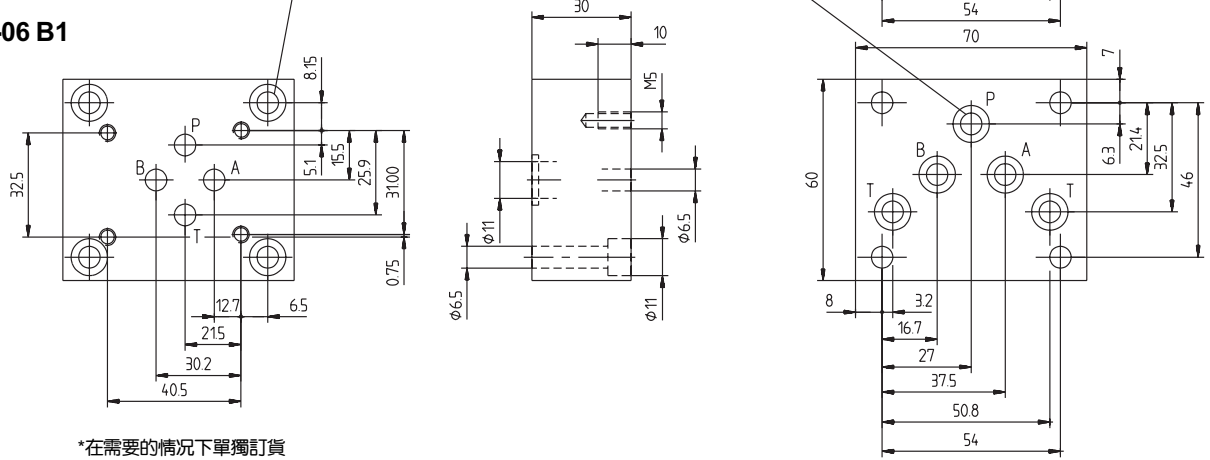
HAK 10-06 B1



HAP 10-06 B1



HAK 10-06 B1



HAP 16-10 B1

