

**結構**

該閥為可調彈簧加載的直動式減震活塞式滑閥，滯後小。可按最大調節壓力25、64、160、210bar (NG06) 或64、125、210bar (NG10) 這樣的壓力等級進行供貨。減壓閥為3通式結構。

**VB型 功能**

VB溢流閥是一種直動式彈簧加載2通滑閥。中位下處于關閉狀態。當超過設定壓力時，從P到A (NG10: A到B) 打開。T口 (NG10: Y) 用于排放泄漏油；X口 (NG10) 無功能。

**VM型 功能**

減壓閥VM是一種直動式彈簧加載的3通滑閥。在正常情況下，其處于開啓狀態。當超過事先給定的壓力時，從A到P (NG10: B到A) 的連接被關閉。B和T (NG10: A+Y) 被切斷。在P (NG10: A) 處所減的壓力總是保持恆定。當外部的影響導致P (A) 的壓力增高時，推動閥芯并使P到T的連接打開 (NG10: A-Y)。通過溢流功能使P (A) 處的壓力保持不變。X口 (NG10) 無功能。

**VS型 功能**

油流由P到T，其可用作溢流功能或背壓功能。彈簧腔的泄漏油與T口相連。

**VB (Z) 型 功能**

油流由P到A，其可用作背壓功能。增大的工作阻力通過控制管路B口使所調節的背壓減小。

**訂貨代號**

<b>V</b>									
	功能	最大調節 壓力	調節方式	公稱尺寸	結構	密封件	測量接口	鎖定機構	設計系列

代號	功能
B	溢流閥和背壓
S <sup>1)</sup>	溢流閥
M	減壓閥

代號	最大調節 壓力
025 <sup>1)</sup>	25 bar
064	64 bar
125 <sup>2)</sup>	125 bar
160 <sup>1)</sup>	160 bar
210	210 bar

代號	公稱 尺寸
06	NG 06
10	NG 10

代號	調節方式
A	內六方調節螺栓
K <sup>1)</sup>	旋鈕

代號	材料
V	氟橡膠

代號	結構
Z <sup>1)</sup>	溢流閥帶 沉入式 閥芯

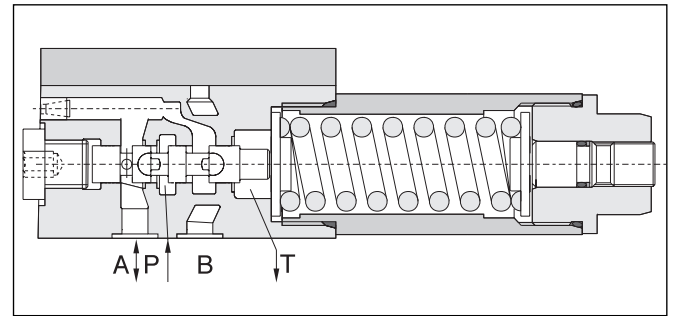
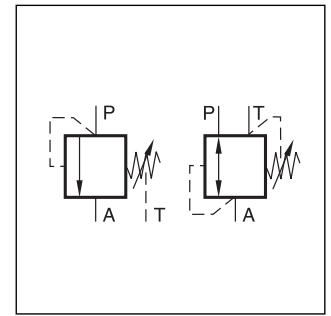
代號	鎖定機構
Z <sup>3)</sup>	筒銷子鎖
無	普通的

代號	測量接口 <sup>1)</sup>
G <sup>4)</sup>	G ¼"
M	M12x1,5
N	¼ NPT
S	¼ UNF
C	連接件 M16

1) 祇對 NG06  
2) 祇對 NG10  
3) 祇帶調節方式 A  
4) 標準的，在閥體上

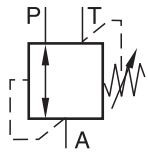


減壓閥 VM...06

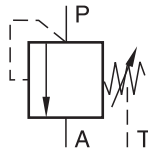
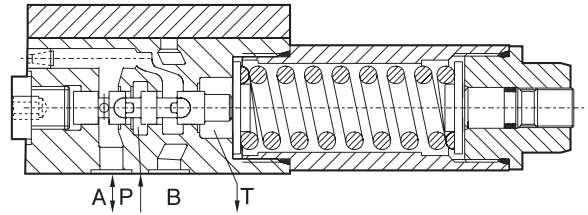
**技術參數**

	NG06	NG10
結構形式	滑閥	
操縱方式	通過帶內六方的調節螺栓SW5進行調節，可選擇帶圓筒銷子鎖的鎖緊機構	
安裝位置	任意	
重量 [kg]	1.3	3.7
工作壓力: 接口 [bar]	A, B, P, X 至 350 (NG10 315), T, Y 至 50 (NG10 至 10)	
最大調節壓力 [bar]	25, 64, 160, 210	64, 125, 210
油液溫度 [°C]	最高 +70	
粘度範圍 [mm²/s]	2.8...400	12...230
流量	見特性曲綫	

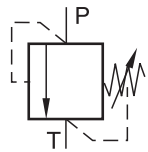
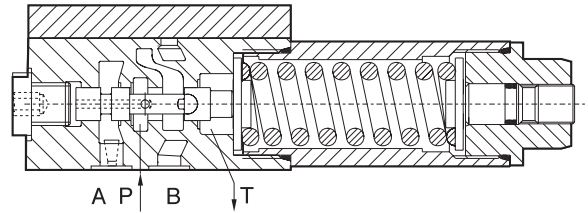
功能 NG06



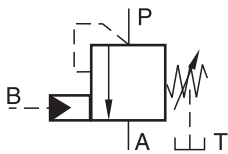
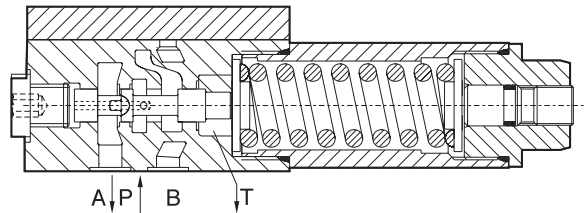
減壓閥VM...



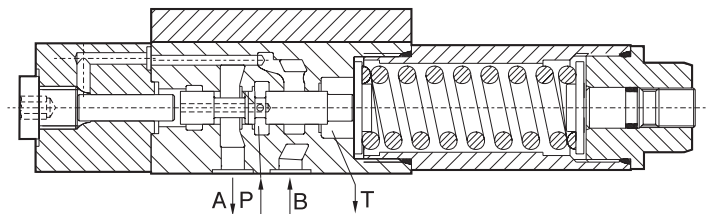
溢流閥VB...



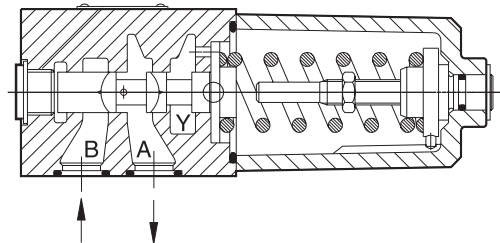
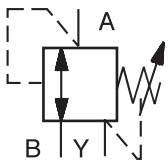
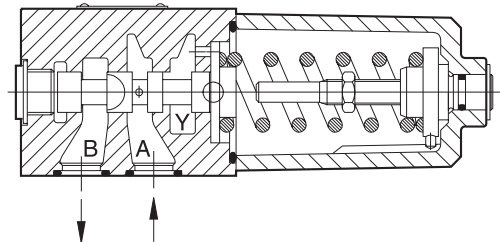
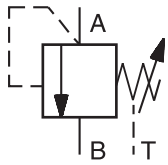
安全閥VS...



溢流閥帶背壓VB(Z)...

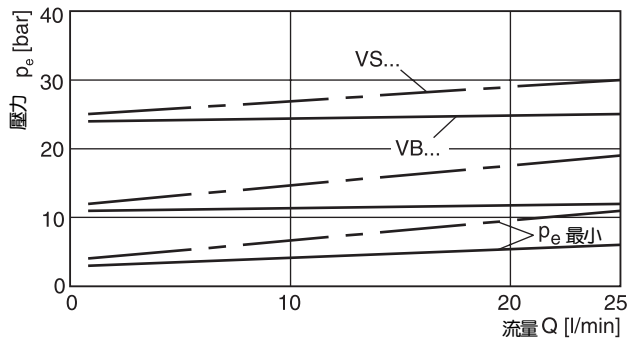


功能 NG10



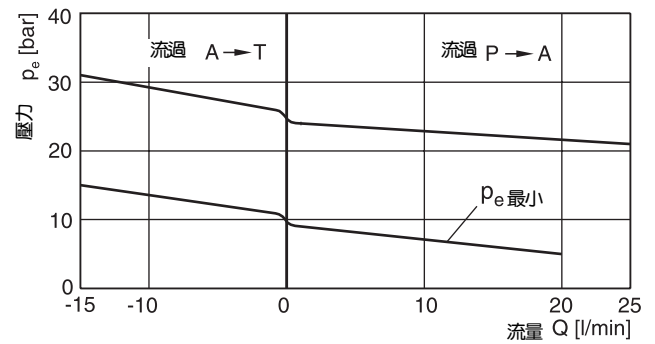
p/Q 特性曲綫 VB, VS NG06

調節壓力最大為 25 bar

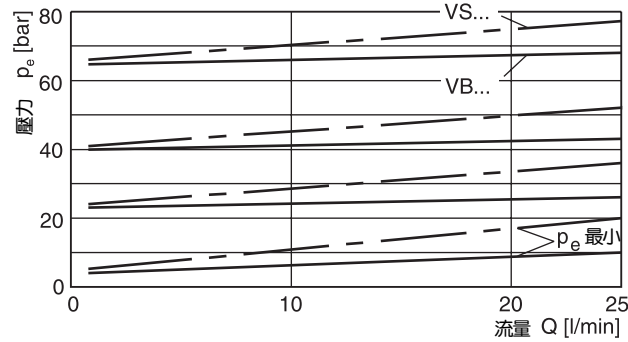


p/Q 特性曲綫 VM NG06

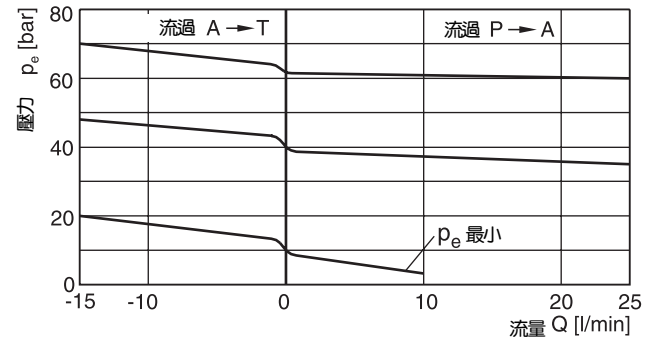
調節壓力最大為 25 bar



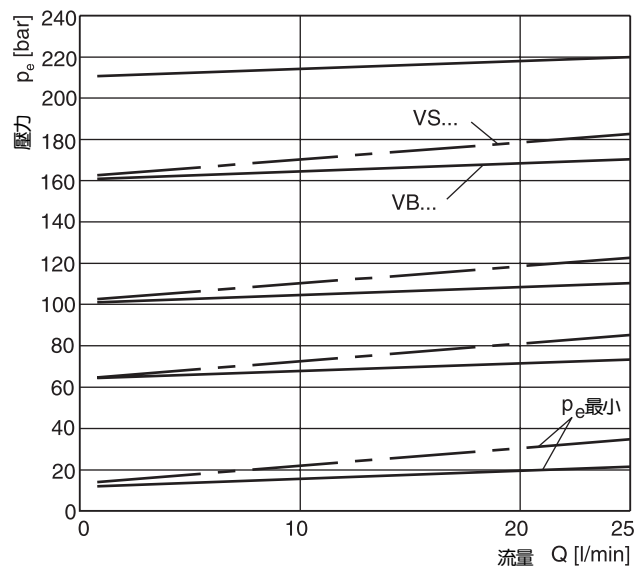
調節壓力最大為 64 bar



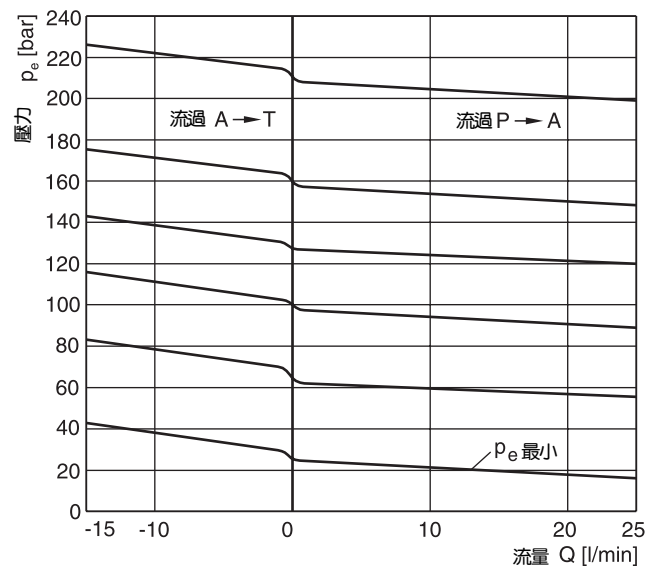
調節壓力最大為 64 bar



調節壓力最大為 160 或 210 bar

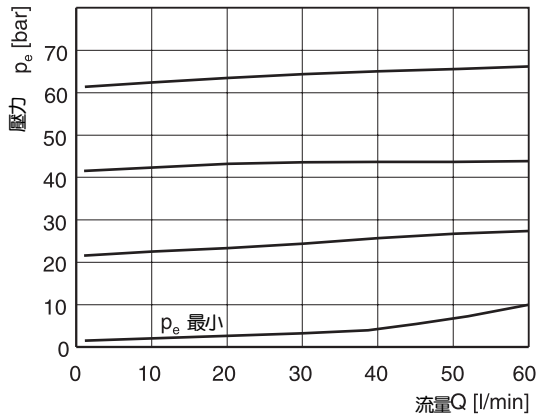


調節壓力最大為 160 或 210 bar

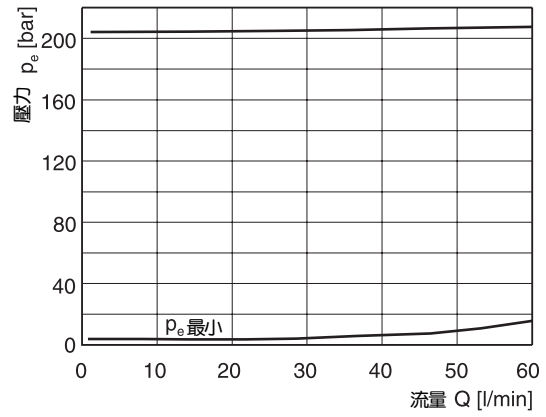


p/Q 特性曲綫 VB NG10

調節壓力最大為 64 bar

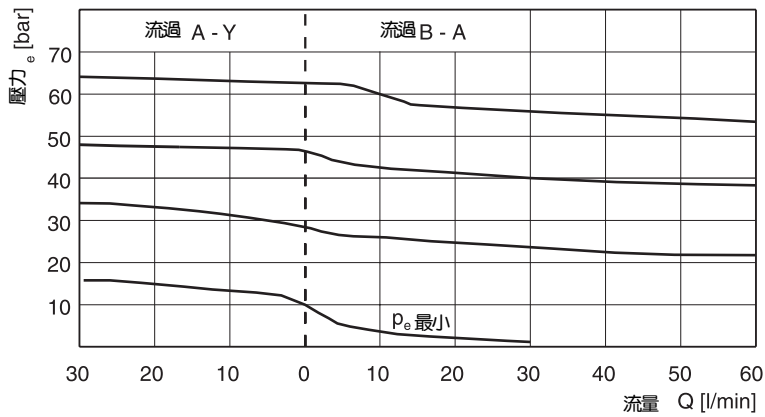


調節壓力最大為 210 bar

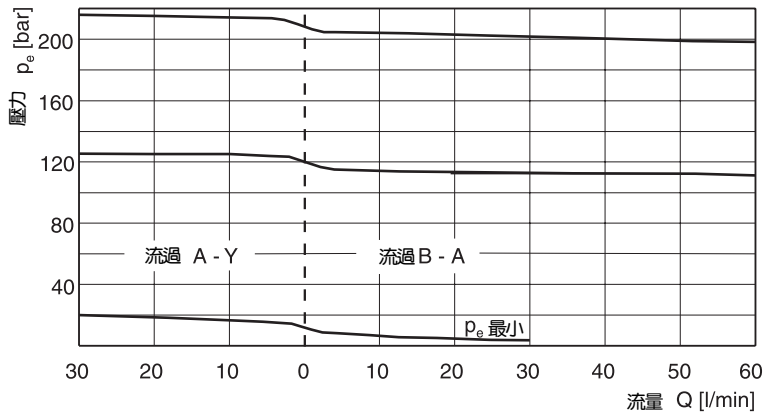


p/Q 特性曲綫 VM NG10

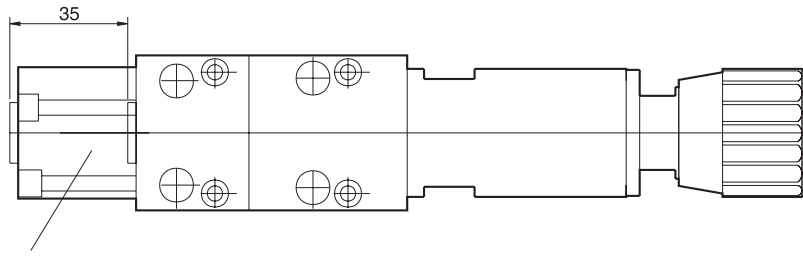
調節壓力最大為 64 bar



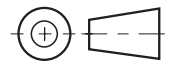
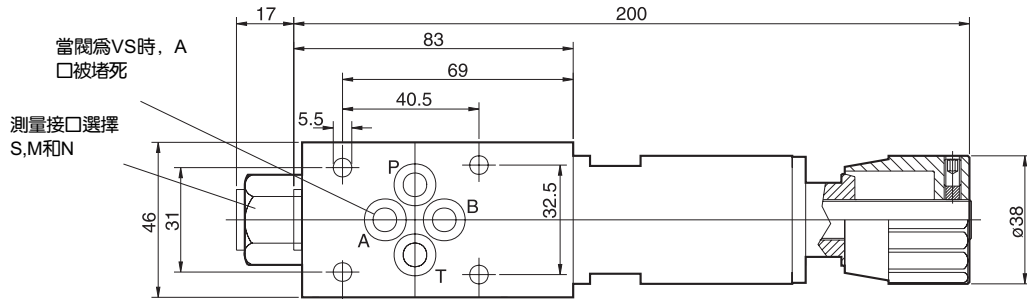
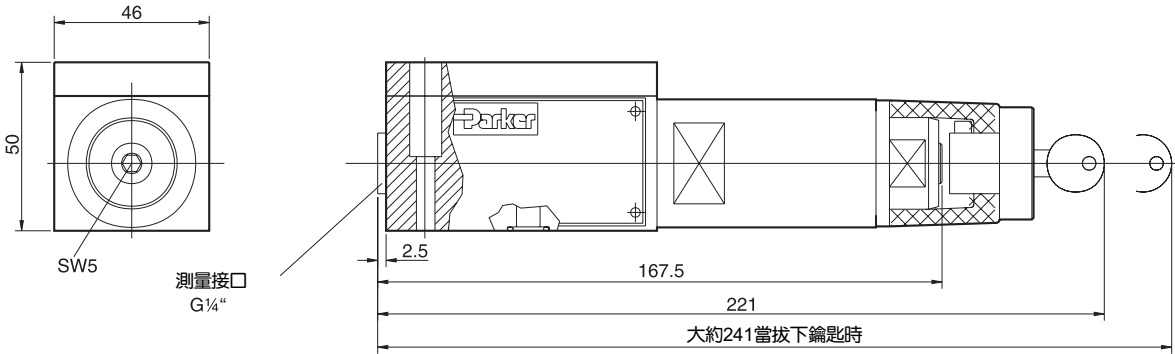
調節壓力最大為 210 bar



閥體尺寸 NG06

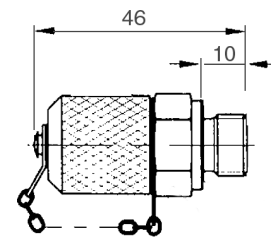
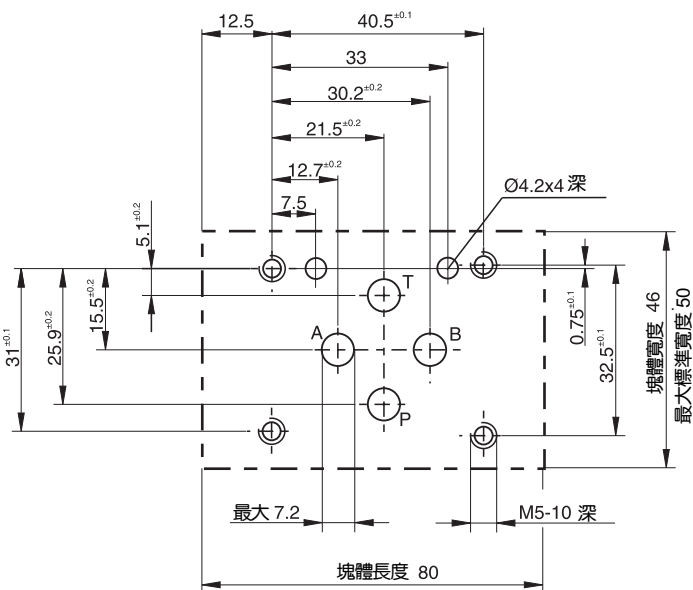


溢流閥帶背壓 VB(Z)



安裝面 NG06

DIN 24 340, 形式 A, CETOP, ISO



測量接口, 螺紋連接  
M16, 選擇 C: EMA3R1/  
4EDA3C

閥體尺寸 NG10

