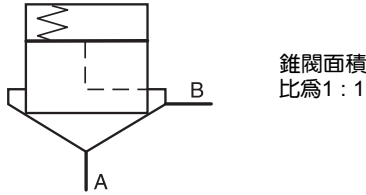


該單向閥可以使油液從A到B自由流過，而反向截止。
爲了更好的適用於不同的應用場合，配備有不同的關閉彈簧。閥的組件是按照派克-工廠標準的插裝閥。

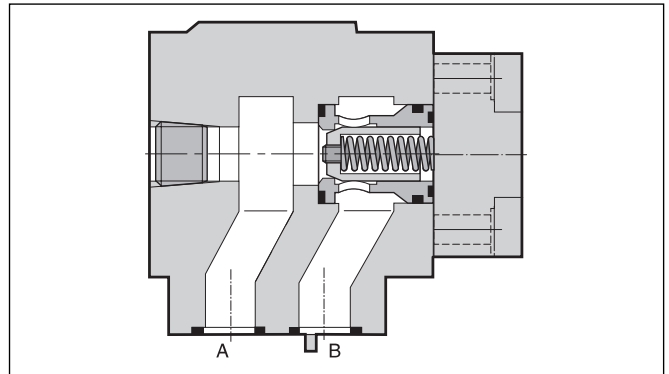
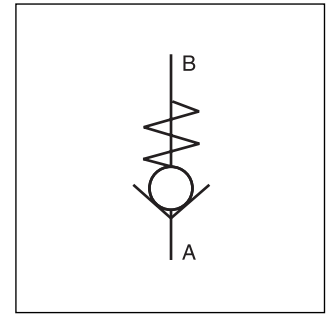
功能



A口的壓力將閥錐從閥座上抬起并且使油流自由地流向B。
閥錐的行程通過擋塊來限定。在反方向上彈簧的彈力和B口的壓力使閥錐壓在閥座上并使油流截止。



SPR NG25



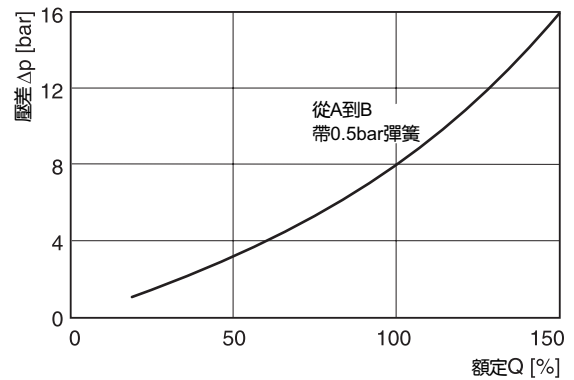
SPR NG10

技術參數

油口尺寸	DIN	NG10	NG25
	CETOP	5	8
安裝面		DIN 24340 形式 D CETOP RP 121	
工作壓力	[bar]	對於A和B可至350	
額定流量Q*	[l/min]	120	300
安裝位置		任意	
重量	[kg]	3.4	4.2

* 額定流量是用于設計的參考值并不是閥的使用極限，閥的使用極限取決于各自允許的壓力增加值。

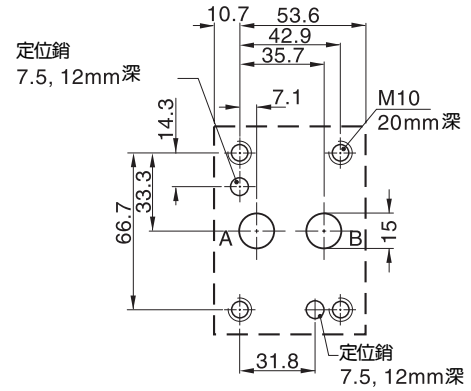
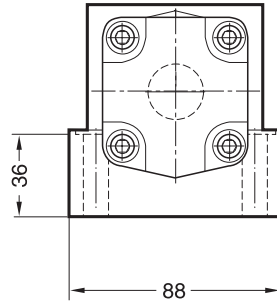
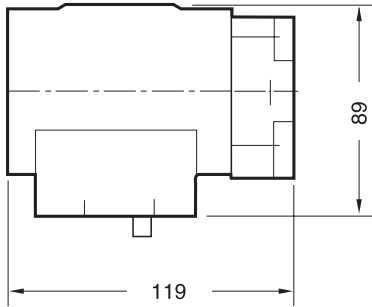
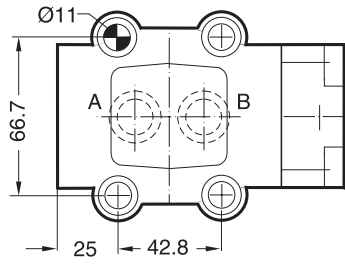
Δp/Q特性曲線



密封件	SPR	單向閥	系列號	510	結構系列	公稱尺寸	開啓壓力
代號	材料	代號	油口尺寸	代號	公稱尺寸	代號	開啓壓力 [bar]
無	丁腈橡膠	A	NG10	P15	NG10	L	0.1
V	氟橡膠	D	NG25	P20	NG25	N	0.5
						S	1.6
						U	4.0

代號	公稱尺寸	連接底板	螺栓組件 DIN 912 12.9	螺栓尺寸	緊固力矩 [Nm]	密封組件	
						丁腈橡膠	氟橡膠
P15 P20	NG10 NG25	SPP3M4B910 SPP6M8B910	BK389 BK388	4xM10x50 4xM10x40	65 65	SK-SPRA5P15 SK-SPRD5P20	SK-SPRA5P15V SK-SPRD5P20V

SPR NG10系列



SPR NG25系列

