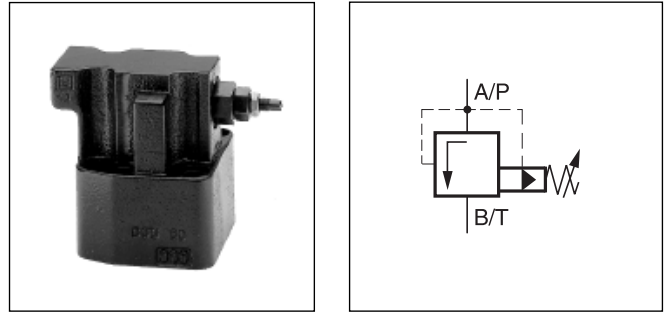


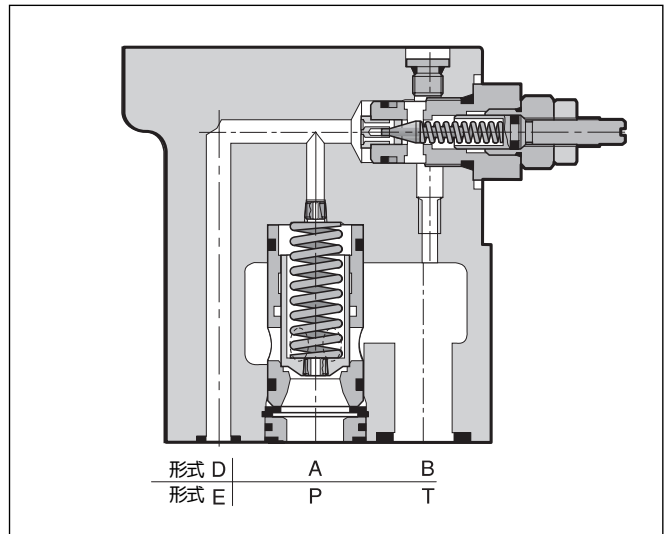
R系列的先導式溢流閥具有堅固的閥體，它是由符合DIN24342標準的插裝閥作為主級以及螺紋式插裝閥作為先導級所組成的。通過節流孔可限制控制油流以及保持給定壓力的穩定。控制油流可選擇內控和外控。它有2種連接口可供使用。



技術參數

| | | | |
|----------------|--|------|------|
| 油口尺寸 | DIN | NG10 | NG25 |
| | CETOP | 5 | 8 |
| 安裝面 | DIN 24340 形式D或E ISO 5781 and ISO 6264 | | |
| 工作壓力 [bar] | 油口P或A, X = 350 回油口T, Y = 無壓力 | | |
| 調節範圍 [bar] | 0到350 | | |
| 額定流量Q [l/min]* | 到200 | 到400 | |
| 安裝位置 | 任意 | | |
| 重量[kg] | 3.7 | 6.3 | |

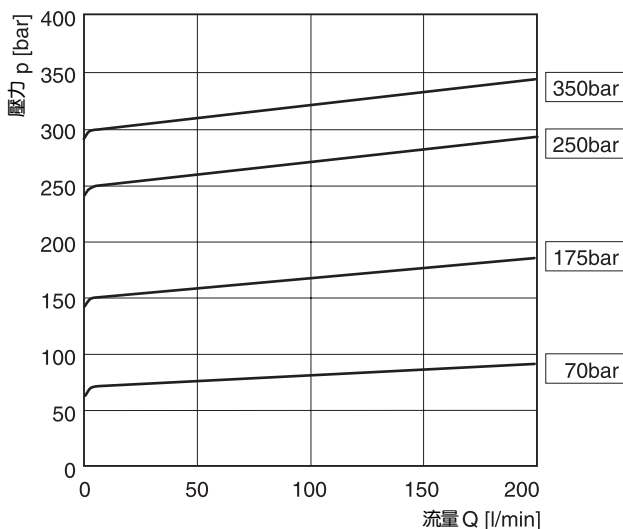
*額定流量是用于設計的參考值并不是閥的使用極限，閥的使用極限取決于各自允許的壓力增加值。



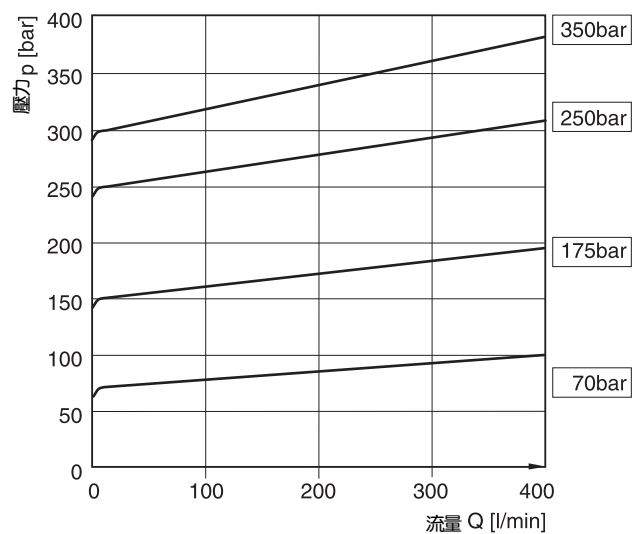
特性

- 派克世界性的設計
- 主級和先導級的系列元件結構堅固
- 4種壓力等級，最大可達350 bar
- 可選擇的控制油流
- 可選擇的2種油口

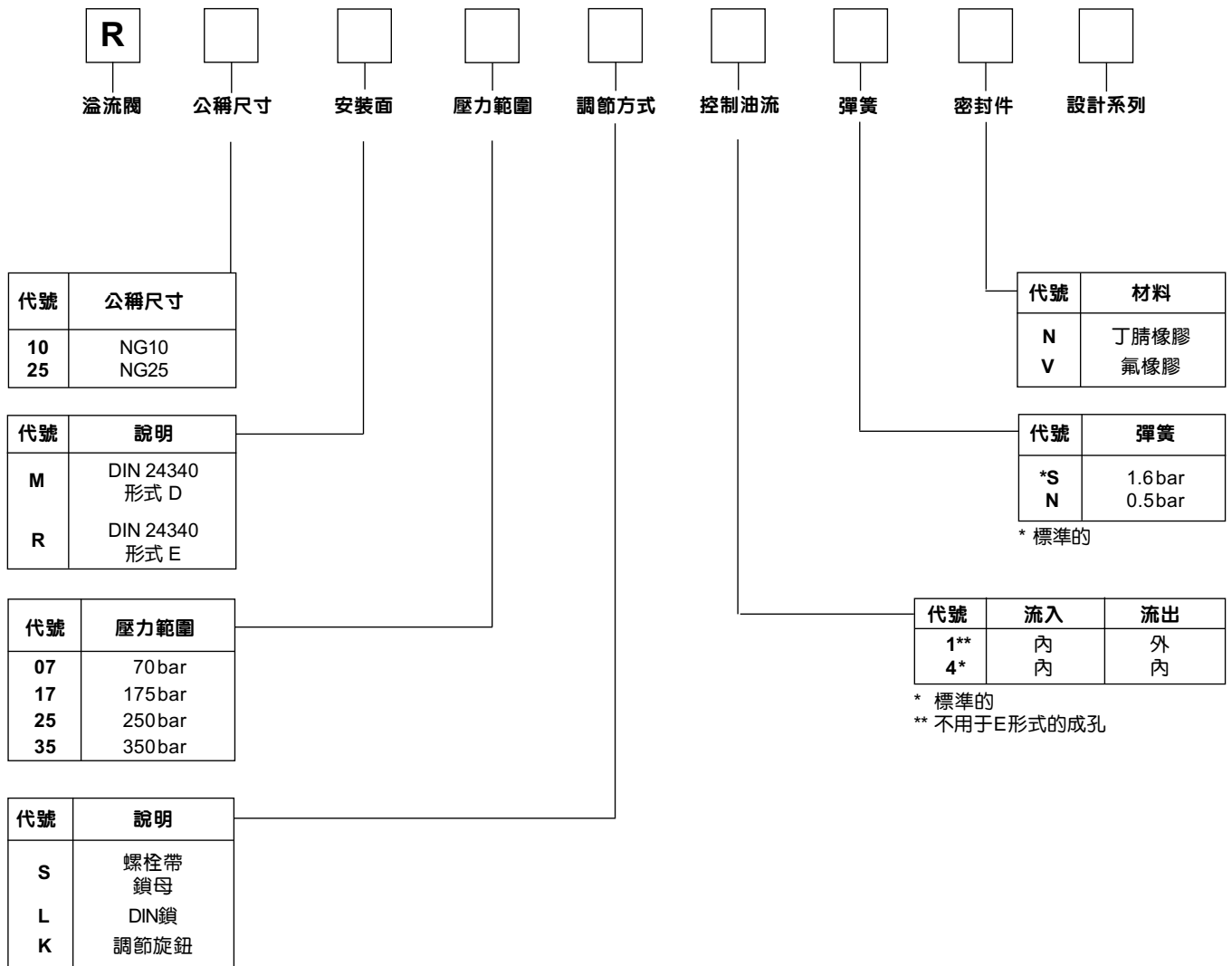
p/Q特性曲綫 R10-閥



p/Q特性曲綫R25-閥



訂貨代號



| 形式E | 公稱尺寸 | 連接底板 | 螺栓組件 DIN 912 12.9 | 螺栓尺寸 | 緊固力矩 [Nm] | 密封組件 | |
|-----|------|------------|----------------------|----------|-----------|---------|----------|
| | | | | | | 丁腈橡膠 | 氟橡膠 |
| | NG10 | SPP3R6B910 | BK486 | 4xM12x70 | 115 | SK-R10R | SK-R10RV |

| 形式D | 公稱尺寸 | 連接底板 | 螺栓組件 DIN 912 12.9 | 螺栓尺寸 | 緊固力矩 [Nm] | 密封組件 | |
|-----|------|------------|----------------------|----------|-----------|---------|----------|
| | | | | | | 丁腈橡膠 | 氟橡膠 |
| | NG10 | SPP3M4B910 | BK484 | 4xM10x65 | 65 | SK-R10M | SK-R10MV |

尺寸

溢流閥 R系列

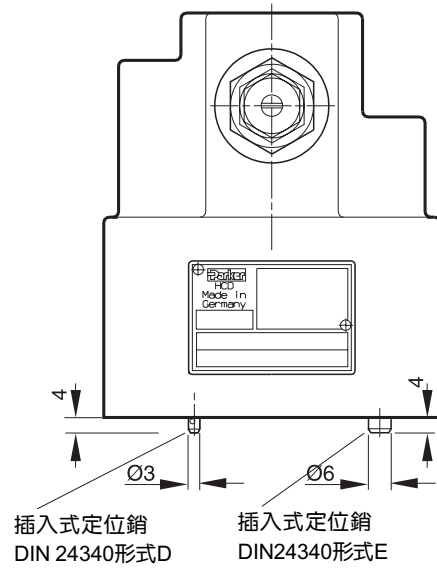
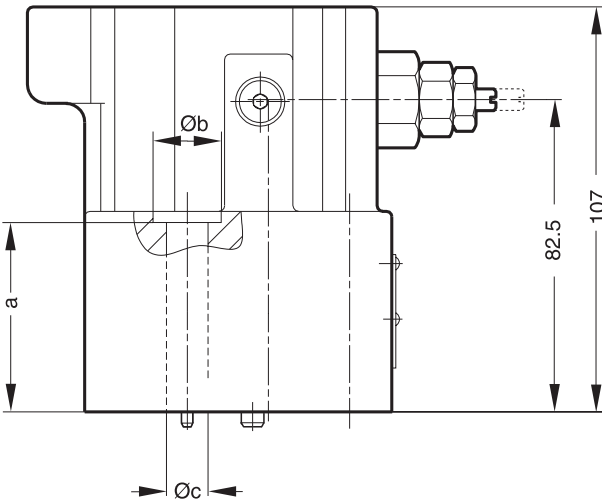
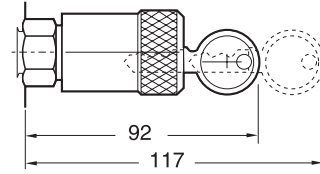
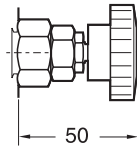
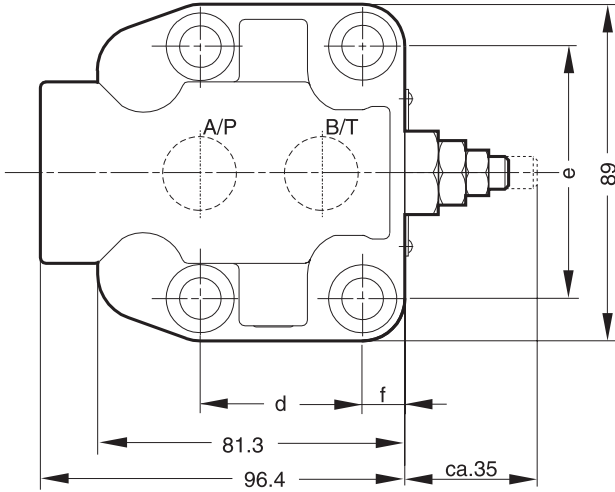
NG10

調節裝置:

螺栓帶鎖緊螺母-S

旋鈕-K

鎖-L



| 安裝面 NG10 | 尺寸[mm] | | | | | |
|---------------|--------|------------------|--------------------|------|------|---------|
| | a | b | c | d | e | f |
| DIN 24340 形式D | 50 | $\varnothing 18$ | $\varnothing 11$ | 42.9 | 66.7 | 大約.11.2 |
| DIN 24340 形式E | 52 | $\varnothing 20$ | $\varnothing 13.5$ | 53.8 | 53.8 | 大約.15.3 |



R UK.PM6.5 RH

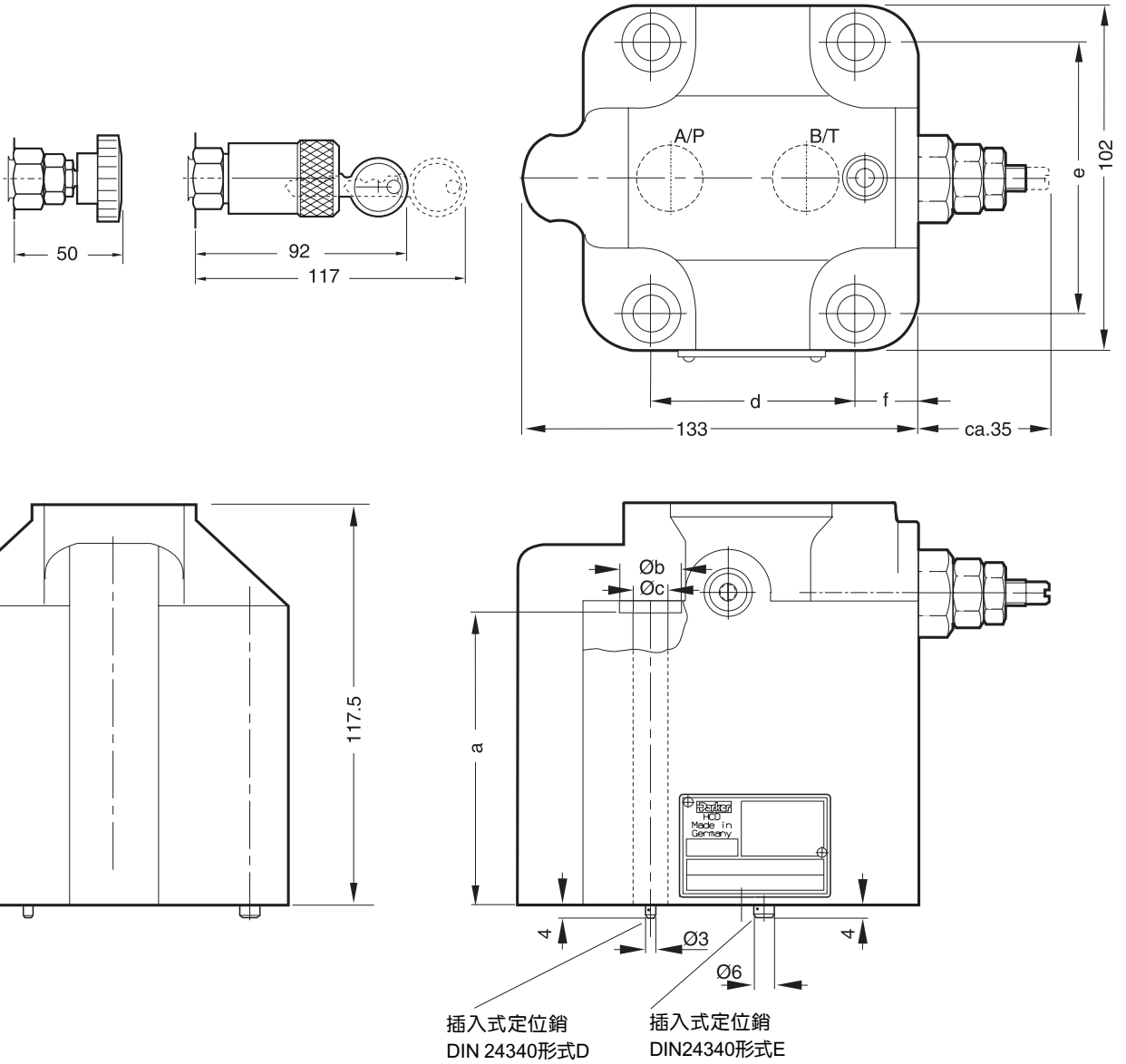
NG25

調節裝置:

旋鈕-K

鎖-L

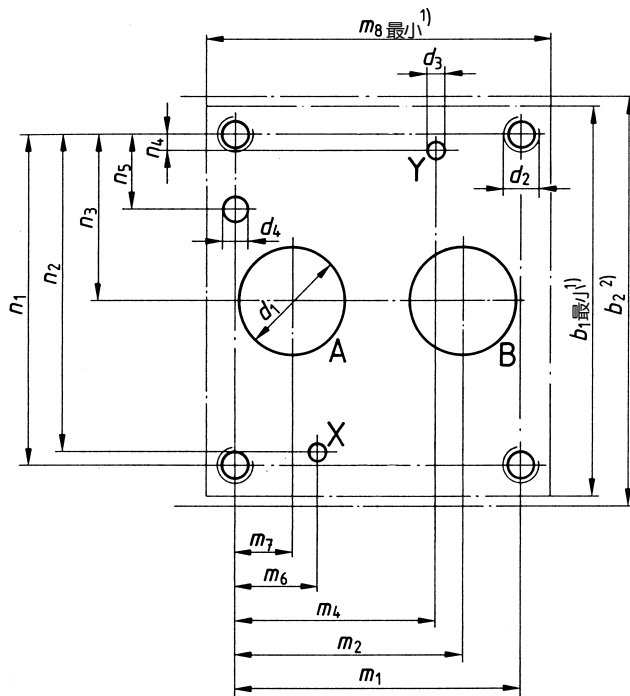
螺栓帶鎖緊螺母-S



| 安裝面 NG25 | 尺寸[mm] | | | | | |
|---------------|--------|-----|-----|------|------|---------|
| | a | b | c | d | e | f |
| DIN 24340 形式D | 85 | Ø18 | Ø11 | 60.3 | 79.4 | 大約.19.2 |
| DIN 24340 形式E | 86 | Ø26 | Ø17 | 66.7 | 70 | 大約.16 |

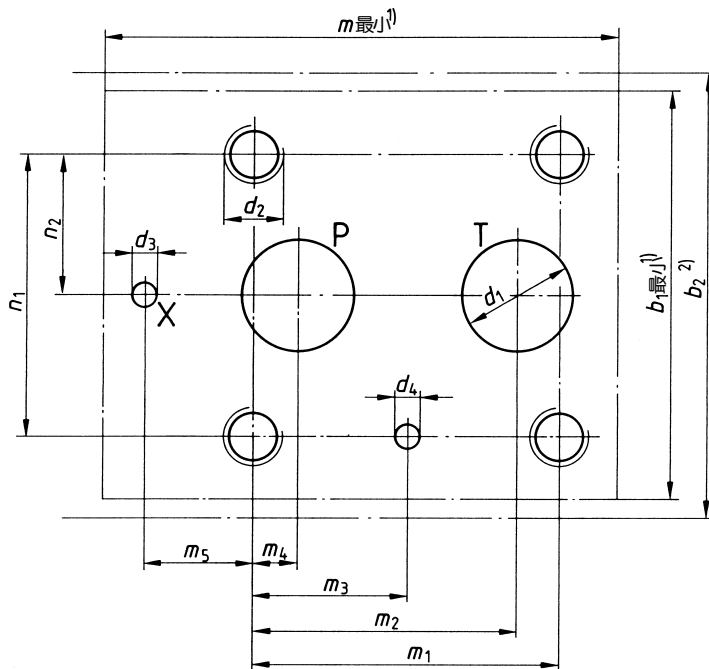


安裝面形式D2



| 公稱 尺寸 | d1 | d2 | d3 | d4 | b1 | b2 | m1 | m2 | m4 | m6 | m7 | m8 | n1 | n2 | n3 | n4 | n5 |
|----------|------|-----|------|-----|----|-----|------|------|------|------|------|----|------|------|------|------|------|
| | 最大 | | ±0.2 | H12 | 最小 | 最大 | ±0.2 | ±0.2 | ±0.2 | ±0.2 | ±0.2 | 最小 | ±0.2 | ±0.2 | ±0.2 | ±0.2 | ±0.2 |
| 10 | 14.7 | M10 | 4.8 | 7.5 | 84 | 92 | 42.9 | 35.7 | 21.4 | 21.4 | 7.1 | 61 | 66.7 | 58.7 | 33.3 | 7.9 | 14.3 |
| 25 | 23.4 | M10 | 4.8 | 7.5 | 97 | 105 | 60.3 | 49.2 | 39.7 | 20.6 | 11.1 | 78 | 79.4 | 73 | 39.7 | 6.4 | 15.9 |

安裝面形式 E



| 公稱 尺寸 | d1 | d2 | d3 | d4 | b1 | b2 | m | m1 | m2 | m3 | m4 | m5 | n1 | n2 |
|----------|------|-----|------|-----|-----|-----|-----|------|------|------|------|------|------|------|
| | 最大 | | ±0.2 | H12 | 最小 | 最大 | 最小 | ±0.1 | ±0.2 | ±0.1 | ±0.2 | ±0.2 | ±0.1 | ±0.2 |
| 10 | 14.7 | M12 | 4.8 | 7.5 | 80 | 90 | 80 | 53.8 | 47.5 | 22.1 | 22.1 | 0 | 53.8 | 26.9 |
| 25 | 23.4 | M16 | 6.3 | 7.5 | 100 | 110 | 115 | 66.7 | 55.6 | 33.4 | 11.1 | 23.8 | 70 | 35 |

R UK.PM6.5 RH