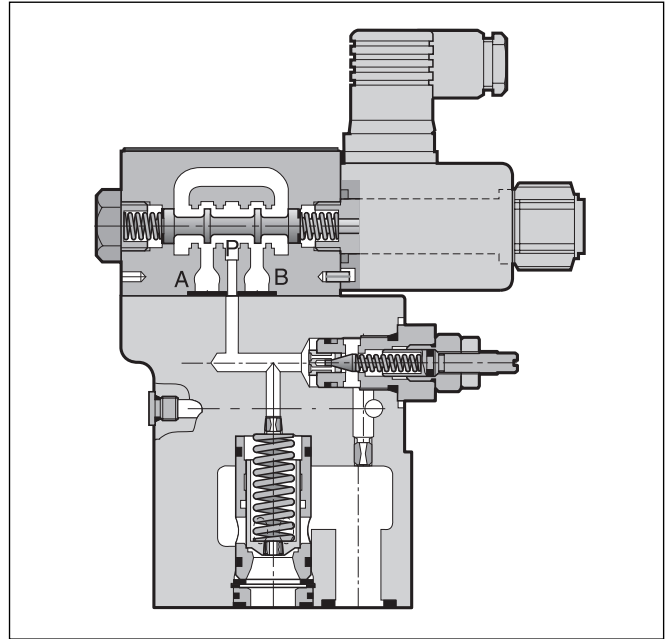
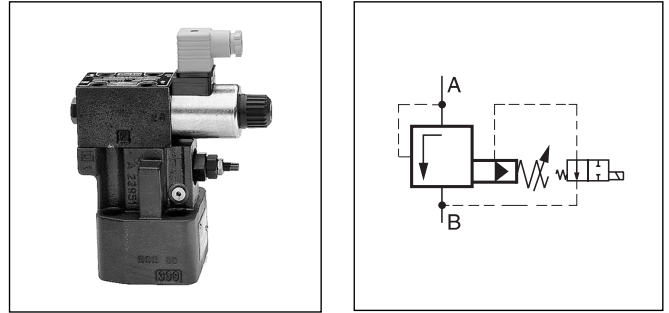


RS系列的先導式溢流閥具有堅固的閥體，它是由一個DIN標準的NG25筒形插裝閥作為主級以及螺紋式插裝閥作為先導級所組成的。通過安裝在閥體上的電磁換向閥可進行電控卸壓。

可在訂貨代號中指定常開或常閉的換向開關功能。



技術參數

油口尺寸	DIN CETOP	NG10 5	NG25 8
安裝面		DIN 24340 形式D或 E ISO 5781和ISO 6264	
工作壓力	[bar]	壓力口P, A, X = 350; 回油口T, B, Y = 無壓力	
調節範圍	[bar]	0至350	
額定流量 Q*	[l/min]	至200	至400
安裝位置		任意	
重量	[kg]	5.4	8.3

* 額定流量是用于設計的參考值，并不是閥的使用極限，閥的使用極限取決于各自的允許的壓力增加值。

電氣參數 (用于標準的直流電磁鐵電壓)

電磁鐵代號	電壓 (±10%)	吸持功率 [W]	吸持電流 [A]
K	12V=	30	2.5
J	24V=	30	1.25
U	*98V=	30	0.3
G	*198V=	30	0.15

電氣參數 (用于標準的交流電磁鐵電壓)

電磁鐵代號	電壓 (±10%)	吸持功率 [W]	吸持電流 [A]	接通功率 [VA]	合閘電流 [A]
Y	110V 50HZ	27	0.58	231	2.1
	120V 60HZ	25	0.49	240	2.0
T	220V 50HZ	27	0.31	231	1.05
	240V 60HZ	25	0.26	240	1.0

* 當用110V/50Hz或220V/50Hz插頭時，使用整流器

RS											
溢流閥 帶電氣卸 荷	公稱尺寸	安裝面	壓力範圍	調節方式	控制油流	彈簧	密封件	回路連接 方式	電磁鐵 電壓	電磁鐵 接口	設計 系列

代號	公稱尺寸
10	NG10
25	NG25

代號	安裝面
M	DIN 24340 形式D
R	DIN 24340 形式E

代號	壓力範圍
07	70bar
17	175bar
25	250bar
35	350bar

代號	調節方式
S	螺栓帶 鎖母
L	DIN鎖
K	旋鈕

代號	流入	流出
1**	內	外
4*	內	內

* 標準的
** 不用于安裝面形式E

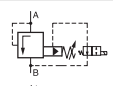
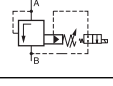
代號	彈簧
S*	1.6bar
N	0.5bar

* 標準的

代號	說明
P	插頭按照 DIN 43650 結構形式 AF/FG 11
W	DIN 插頭 板不帶 插頭

代號	電壓
K	12V
J	24V
U*	98V
G*	198V
T	220V/50HZ
	240V/60HZ
Y	110V/50HZ
	120V/60HZ

*當電壓為110V/50Hz或220V/50Hz時，使用帶整流器的插頭

代號	符號	電磁鐵 不通電	電磁鐵 動作
1		無壓 機能	壓力 機能
9		壓力 機能	無壓 機能

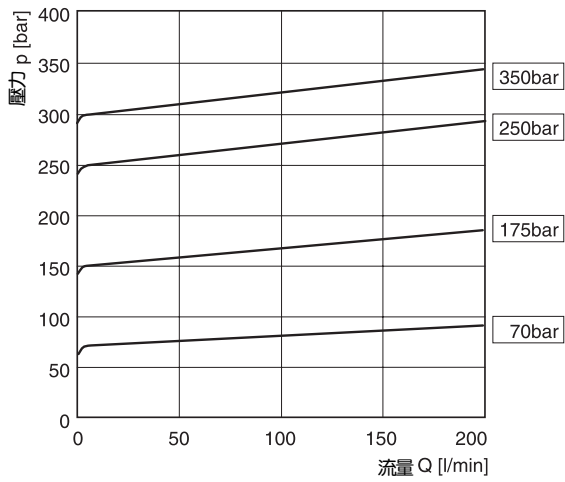
代號	材料
N	丁腈橡膠
V	氟橡膠

形式E	公稱 尺寸	連接 底板	螺栓 組件 DIN 912 12.9	螺栓 尺寸	緊固 力矩 [Nm]	密封組件	
						丁腈橡膠	氟橡膠
	NG10	SPP3R6B910	BK486	4xM12x70	115	SK-R10R	SK-R10RV
	NG25	SPP6R10B910	BK487	4xM16x110	281	SK-R25R	SK-R25RV

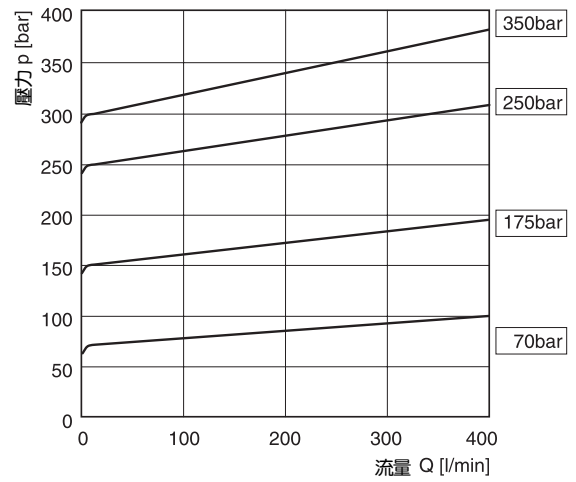
形式D	公稱 尺寸	連接 底板	螺栓 組件 DIN 912 12.9	螺栓 尺寸	緊固 力矩 [Nm]	密封組件	
						丁腈橡膠	氟橡膠
	NG10	SPP3M4B910	BK484	4xM10x65	65	SK-R10M	SK-R10MV
	NG25	SPP6M8B910	BK395	4xM10x100	65	SK-R25M	SK-R10MV

RS UK.PM6.5 RH

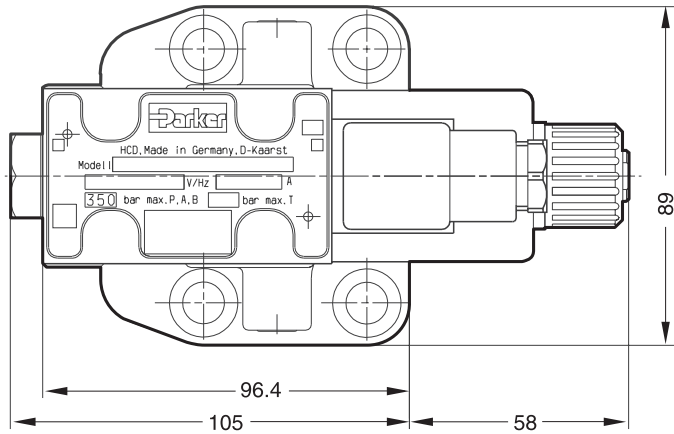
p/Q 特性曲綫RS10閥



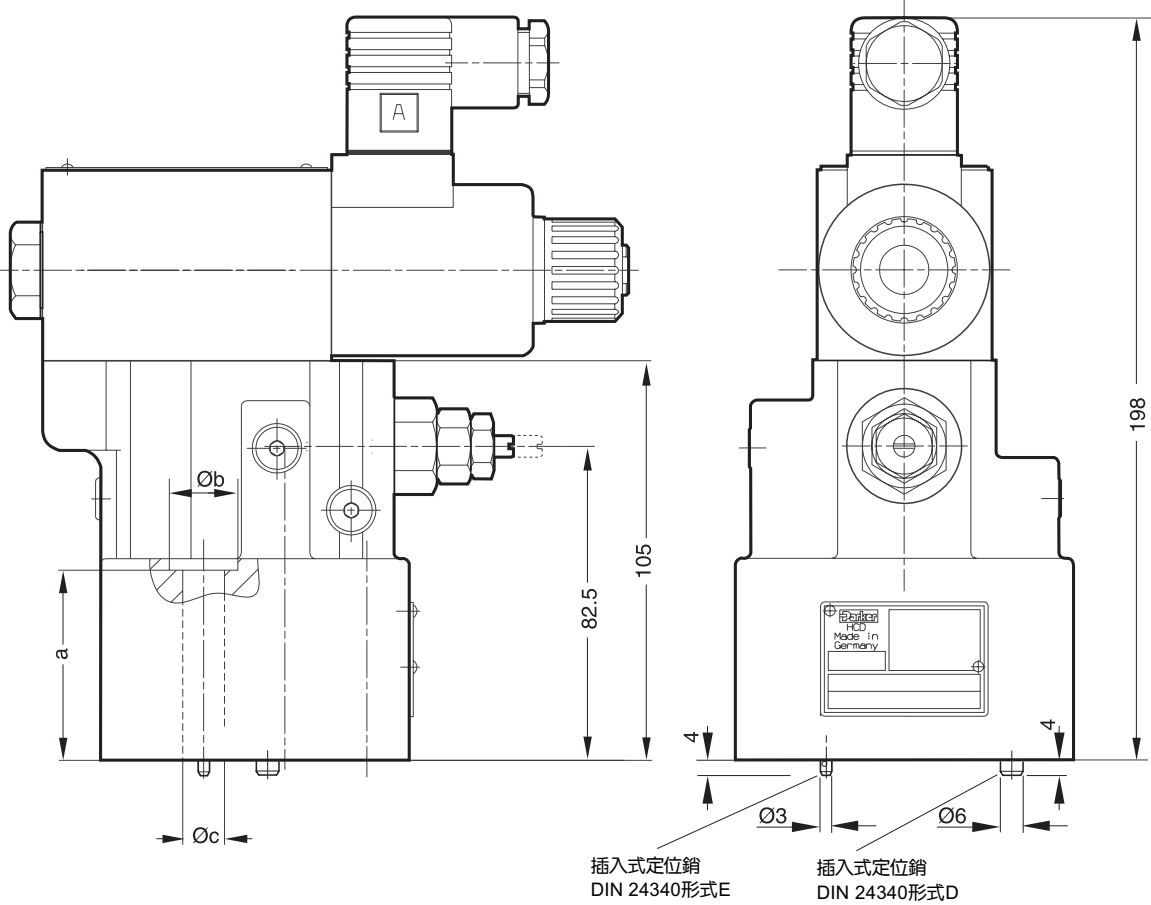
p/Q特性曲綫RS25閥



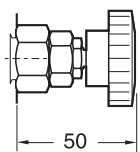
NG10



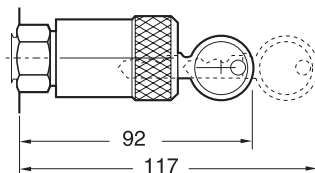
安裝面 NG10	尺寸[mm]		
	a	b	c
DIN 24340形式D	50	∅18	∅11
DIN 24340形式E	52	∅20	∅13.5



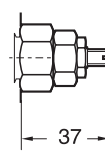
調節裝置



旋鈕-K



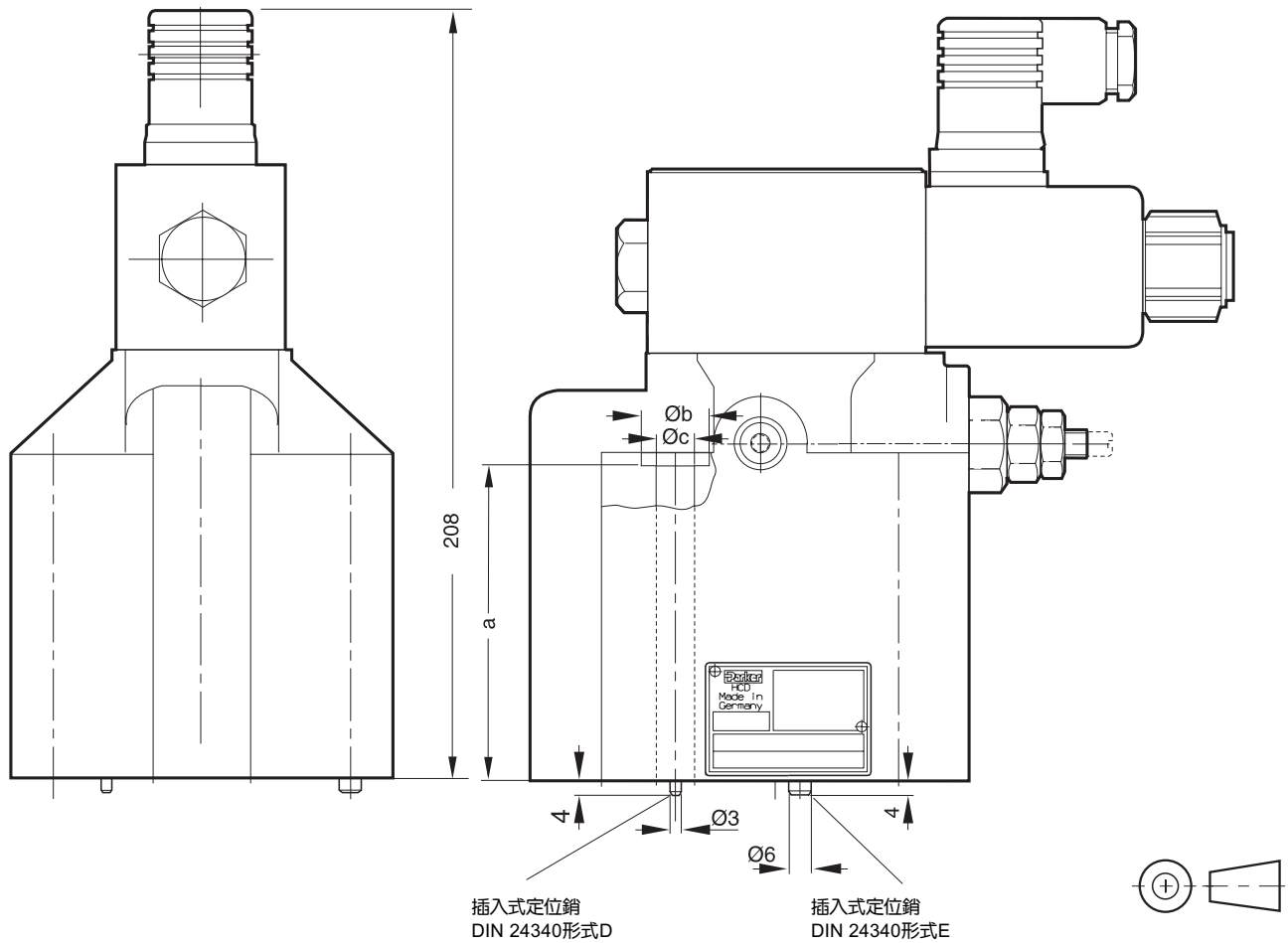
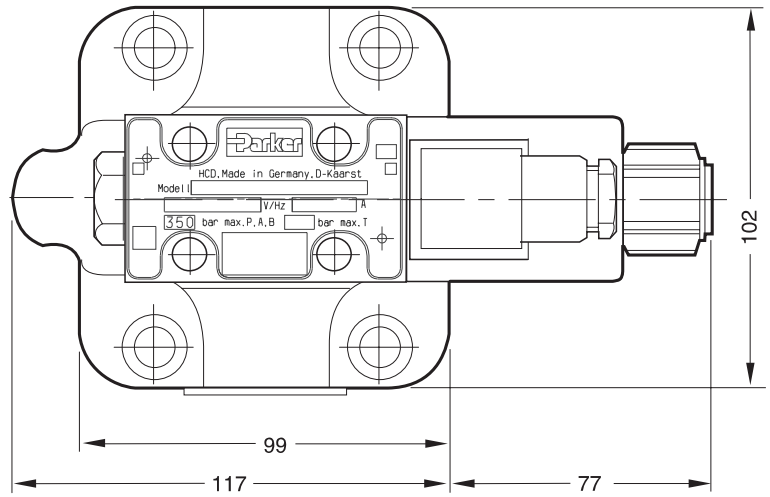
鎖-L



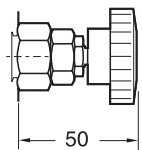
螺栓帶有鎖緊螺母-S

NG25

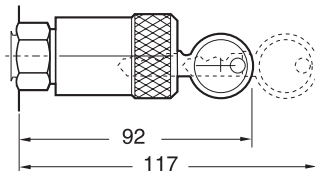
安裝面 NG 25	尺寸[mm]		
	a	b	c
DIN 24340形式D	85	Ø18	Ø11
DIN 24340形式E	86	Ø26	Ø17



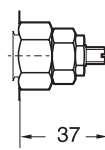
調節裝置



旋鈕- K

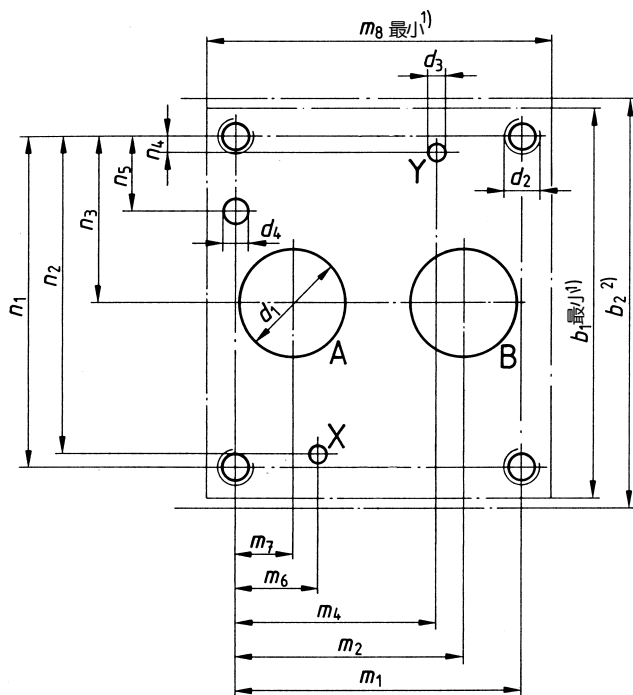


鎖- L



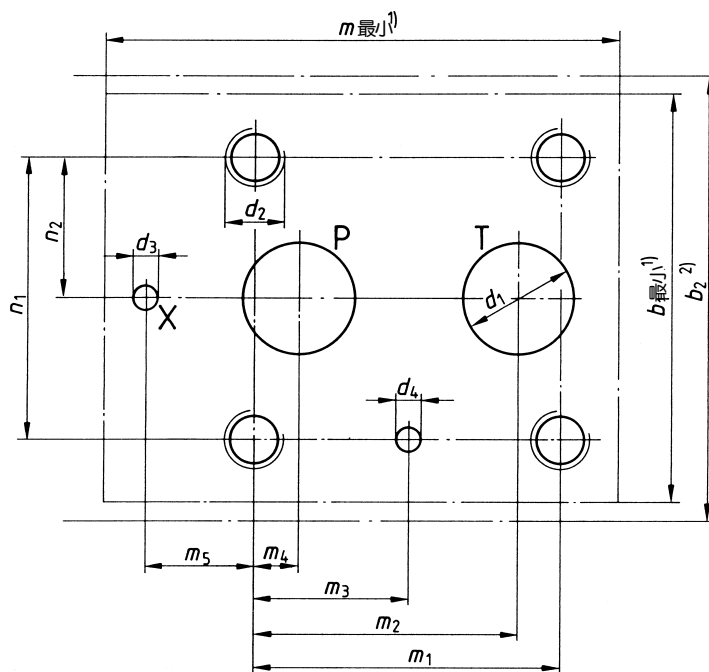
螺栓帶有鎖緊螺母 - S

安裝面形式 D2



公稱尺寸	d1 最大	d2	d3 ±0.2	d4 H12	b1 最小	b2 最大	m1 ±0.2	m2 ±0.2	m4 ±0.2	m6 ±0.2	m7 ±0.2	m8 最小	n1 ±0.2	n2 ±0.2	n3 ±0.2	n4 ±0.2	n5 ±0.2
10	14.7	M10	4.8	7.5	84	92	42.9	35.7	21.4	21.4	7.1	61	66.7	58.7	33.3	7.9	14.3
25	23.4	M10	4.8	7.5	97	105	60.3	49.2	39.7	20.6	11.1	78	79.4	73	39.7	6.4	15.9

安裝面形式E



公稱尺寸	d1 最大	d2	d3 ±0.2	d4 H12	b1 最小	b2 最大	m 最小	m1 ±0.1	m2 ±0.2	m3 ±0.1	m4 ±0.2	m5 ±0.2	n1 ±0.1	n2 ±0.2
10	14.7	M12	4.8	7.5	80	90	80	53.8	47.5	22.1	22.1	0	53.8	26.9
25	23.4	M16	6.3	7.5	100	110	115	66.7	55.6	33.4	11.1	23.8	70	35

RS UK.PM6.5 RH