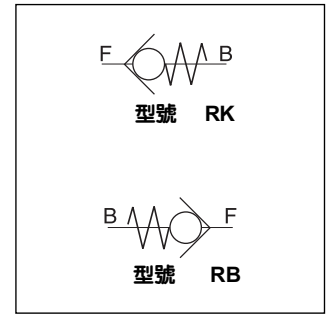


技術參數

概況

該單向閥可以方便地旋入螺紋孔中。閥體的密封是通過118°錐角所形成的臺肩上的O形圈來實現的。

閥體是由相互卷邊（RK）或壓合（RB）連接的兩部分組成的，並且在它們之間裝有彈簧和由耐磨軸承鋼經淬火和拋光處理的錐體。同樣閥座也經過淬火和磨削處理。



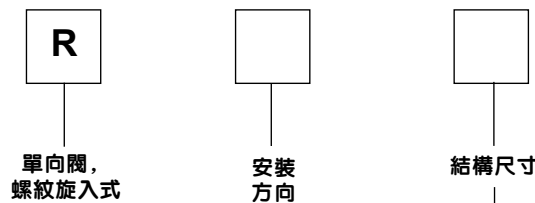
技術參數

帶管螺紋的系列結構

特性符號		RK0	RK1	RK2	RK3	RB1	RB2	RB3
流量大約	[l/min]	10	20	50	80	20	50	80
工作壓力	[bar]	700	700	700	500	700	700	500
開啓壓力	[bar]	0.15	0.18	0.2	0.25	0.15	0.07	0.17
螺旋(DIN ISO 228/1)		G1/8A	G1/4A	G3/8A	G1/2A	G1/4A	G3/8A	G1/2A
緊固扭矩*±20%	[Nm]	10	15	20	40	15	20	40
螺紋擰入式單向閥的重量	[g]	5	5	15	15	5	15	20
安裝位置		任意						
液壓油	[mm ² /s]	10...68 (ISO VG10至ISO VG68 依照 DIN 51519)標準						
黏度範圍	[mm ² /s]	4...1500；可選擇範圍 10...500						
溫度	[°C]	環境和油液 -40...+80, 注意黏度						

* 如果閥的工作狀況中存在強烈的衝擊和振動，當將該閥旋入安裝孔時，緊固扭矩可對該閥提供保護作用。

訂貨代號



代號	安裝方向
K	從截止方向擰入
B	從油流自由流過方向擰入

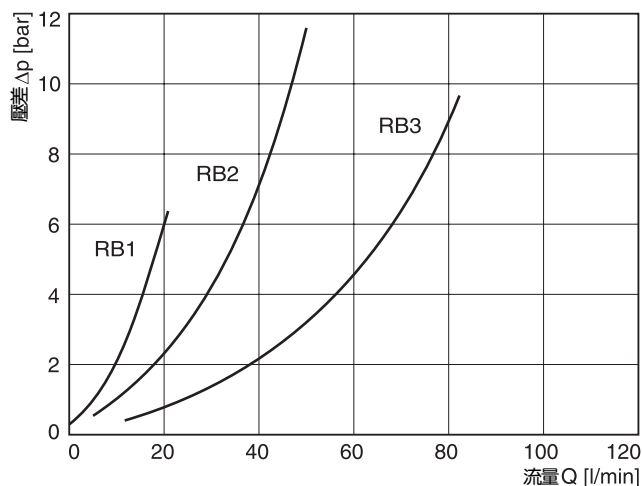
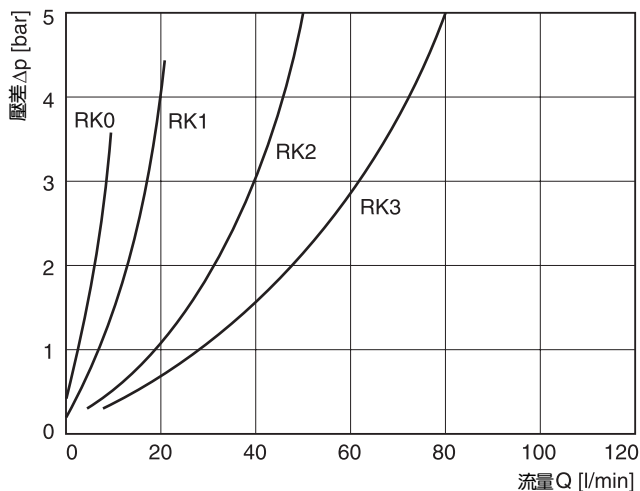
代號	流量	螺紋
0*	10	G1/8A
1	20	G1/4A
2	50	G3/8A
3	80	G1/2A

*祇有RK系列可供貨

特性曲綫

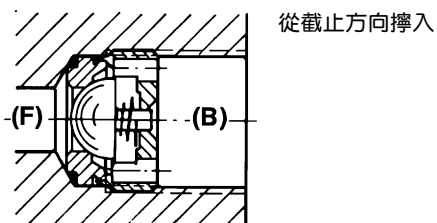
特性曲綫 $\Delta p/Q$

測量時油液粘度為50mm²/s

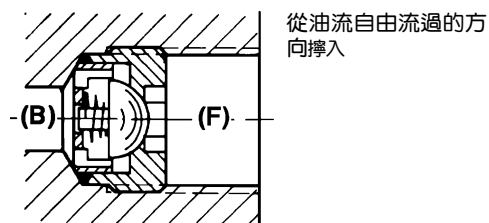


可供貨的結構

型號 RK

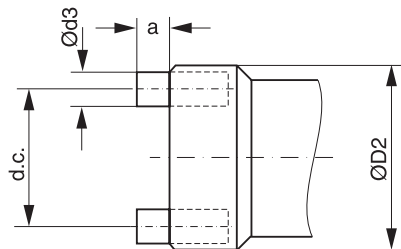


型號 RB



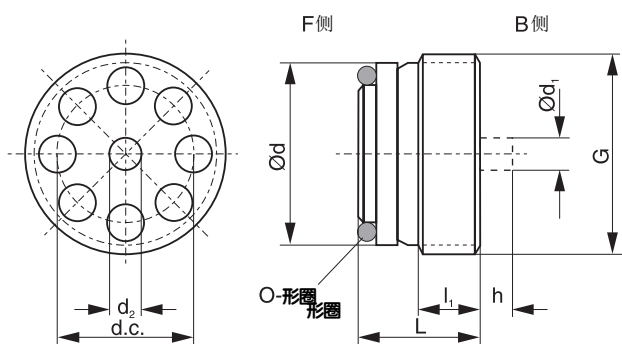
安裝工具

用于型號RK(自制)

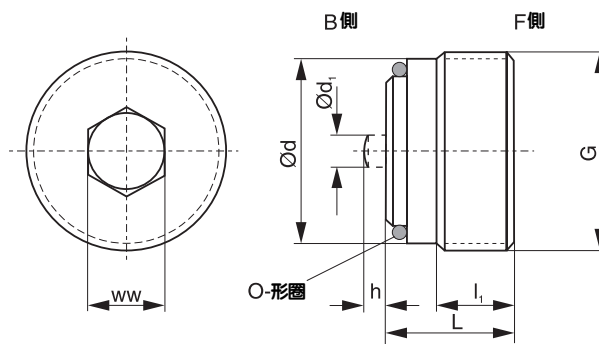


型號	D_2	a	d_3
RK0	8.6	2	1.5
RK1	11.5	2.5	2
RK2	15	2	2.5
RK3	18.8	4	3.5

型號 RK



型號 RB

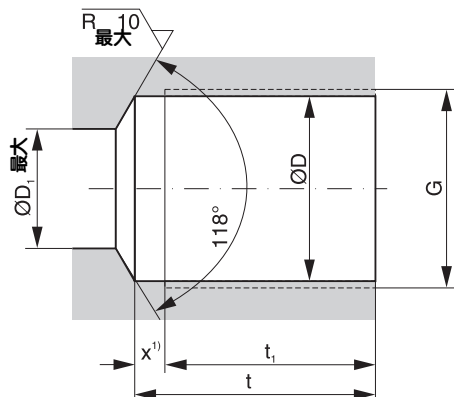


型號	螺紋	L	li	d	d ₁	d ₂	h	d.c.	O-形圈
RK0	G1/8A	7.2	4	8,6	1.8	1.6	1.3	6.8	6x1
RK1	G1/4A	9	4.5	11.5	2.4	2.2	1.5	8.8 _{-0,1}	9x1
RK2	G3/8A	11	6	15	3.2	3	2.5	11	11x1.5
RK3	G1/2A	13	7.5	18.5	4	3.8	3	14.2 _{-0,1}	14x1.5

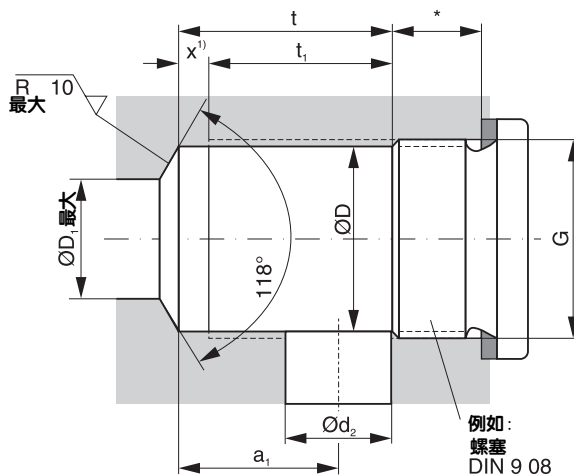
型號	螺紋	L	li	d	d ₁	h	ww	O-形圈
RB1	G1/4A	9.8	5	11.6	2	1.3	5	9x1
RB2	G3/8A	11.5	7.0	15	2.8	2	6	11x1.5
RB3	G1/2A	13.15	7.5	18.5	3.2	2.5	8	14x1.5

閥體孔

- 借助于管式連接方式，用于外部管路連接



- 用于内部流道



型號	螺紋	D	D ₁	t	t ₁ ²⁾	x ¹⁾
RK0	G1/8	8.7	5	16	13.7	2.3
RK1和RB1	G1/4	11.8	8	22	19	3
RK2和RB2	G3/8	15.25	9	24.5	21.5	3
RK3和RB3	G1/2	19	12	29	25.5	3.5

型號	螺紋	D	D ₁	t	t ₁ ²⁾	x ¹⁾	a ₁	d ₂
RK0	G1/8	8.7	5	12.3	10	2.3	9.5	5
RK1 and RB1	G1/4	11.8	8	14	11	3	11	6
RK2 and RB2	G3/8	15.25	9	17	14	3	13	8
RK3 and RB3	G1/2	19	12	22	18.5	3.5	16	12

¹⁾ 螺紋尾扣必須要有，它可以少些，但不能大(以保證O形圈能夠進行良好地密封)。

²⁾ 全部車成螺紋。

* 所需的深度，取決于使用的螺塞或連接板等。