

RC 50 060/02.99

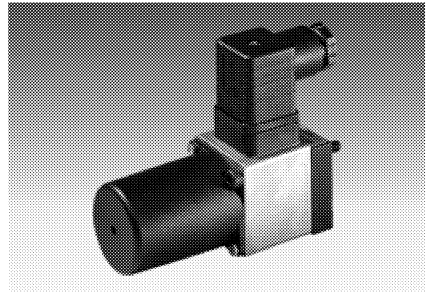
代替: 08.97

Rexroth
 Bosch Group

电—液控制式压力继电器， HED 8型

1X 系列

最高工作压力 630 bar



H5546096

型号HED 8 0H1X/.K14S 带插头

目录表

内 容	页次
特点	1
订货说明	2
功能, 剖面图、符号	3
技术参数	4
特性曲线(切换压差)	5
元件尺寸	6
安装说明	7
叠加板	8, 9
线路配置	10
电路示例	10

特点

- 用于板式安装
- 用于管式连接
- 作为垂直叠加元件，安装面按DIN 24 340 J4
- 水平叠加元件
- 5个压力等级
- 4种调节元件
 - 带内六角的心轴、带或不带护罩
 - (护罩可铅封)
 - 带内六角和刻度的心轴、带或不带护罩
 - 带刻度的旋钮
 - 带刻度的有锁旋钮
- 带接线的插头(指示灯)
(另行订货)

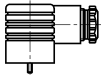
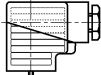
订货型号

柱塞式压力继电器		HED 8	1X	K14	*	其他细节用文字说明
垂直叠加系统	= OH					无代码 = 丁腈橡胶密封
底板安装	= OP					V = 氟橡胶密封
管道连接	= OA					(其他密封请咨询)
10至19系列 (10至19: 安装及连接尺寸不变)	= 1X					⚠注意! 考虑液压油类型与密封兼容性
最大设定压力50 bar	= 50					无代码 = 主轴(无刻度)
最大设定压力100 bar	= 100					S = 主轴(无刻度) 带护罩
最大设定压力200 bar	= 200					A = 主轴带刻度
最大设定压力350 bar	= 350					AS = 主轴带刻度和护罩
最大设定压力630 bar	= 630					KS ³⁾ = 带刻度的有锁旋钮
电气连接						KW = 带刻度的旋钮
单个连接; 带底座DIN 43 650-AM2, 不带插头	= K14 ²⁾					

- 1) 用于垂直叠加组件的安装板(另行订货见8, 9 页)
- 2) 插头必须另行订货(见下面).
- 3) 材料号为00008158的H-钥匙包括在供货范围内

优选型号和标准元件在
RPS (力乐标准价格表) 以阴影显示

订货细节: 插头按DIN 43 650 A 和ISO 4400 用于插座"K14"

						
材料号						
颜色	无接线	有接线(显示灯)				
		6 ... 14 V	16 ... 30 V	36 ... 60 V	90 ... 130 V	180 ... 240 V
黑色	00001260	00545844	00545845	00545846	00545847	00545848

其他关于插头的情况见RE 08 006

功能说明、剖面图、符号

型号HED 8 电液压力继电器是柱塞式压力继电器。

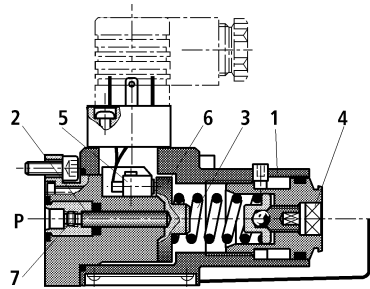
压力开关主要包括阀体(1)，带有阀芯(2)的插件，弹簧(3)，调节元件(4)、微型开关(5)如果受监测的压力低于设定值，微型开关(5)开始工作。受监测的液压油通过阻尼孔(7)作用于阀芯(2)。阀芯(2)右端由弹簧座(6)支撑，阀芯(2)作用于弹簧座(6)的力与无级可调的弹簧力相平衡。弹簧座(6)把柱塞(2)的运动传递给微动开关(5)，在达到设定压力时微动开关(5)释放。这样，电路就接通或断开。弹簧座(6)的机械结构在压力突然降低时保护微动开关(5)免遭损害，同时在压力过高时防止弹簧(3)被压坏。

注意：

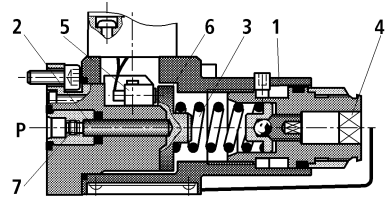
为了延长工作寿命，压力继电器应：

- 实现防震安装。
- 不受液压的冲击。

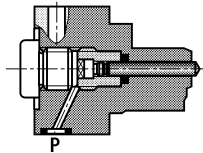
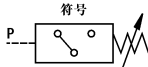
阻尼孔(7) 在标准型中是安装在开关上的，可以根据需要的进行阻尼配置。



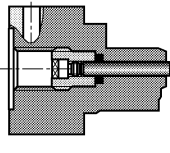
型号HED 8 OH1X/...K14^m/_S ...



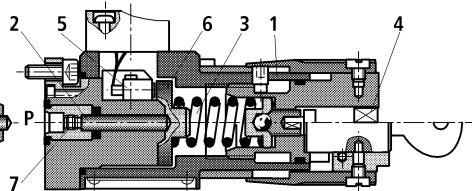
型号HED 8 OH1X/...K14^A/_{AS} ...



型号HED 8 OA1X/...



型号HED 8 OP1X/...



型号HED 8 OH1X/...K14^{KW}/_{KS} ...

技术参数 (对于超出这些参数的使用，请咨询博世力士乐公司！)

概述

重量	— 压力开关	kg	0.8
	— 用于垂直叠加组件的底板	kg	0.8 (规格NG6，板高度40.5 mm)
			3 (规格NG6，板高度120 mm)
			2 (规格NG10)

液压

油液		矿物油(HL, HLP)按DIN 51 524 ¹⁾ ； 快速生物降解液压油按 VDMA 24 568 (见RE 90 221)；HETG (菜籽油) ¹⁾ ； HEPG (聚乙二醇) 2)；HEES (合成酯) ²⁾ ； 其他油液按规定
液压油温度范围	°C	—30 + 80 (对于丁腈橡胶密封)
		—20 + 80 (用于氟橡胶密封)
粘度范围	mm ² /s	10 ... 800
污染等级		液压油最高允许污染等级按 NAS 1638 9等级。因此，我们建议过滤器的最小 过滤比 $\beta_{10} \geq 75$ 。
切换精度(重复性)		<±1%设定范围
允许的切换频率	1/h	4800

压力设定范围

压力等级(最高设定压力) bar	最高工作压力bar	压力设定范围bar
50	350	2至50
100	350	4至100
200	350	5至200
350	500	8至350
630	630	30至630

电气技术参数

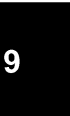
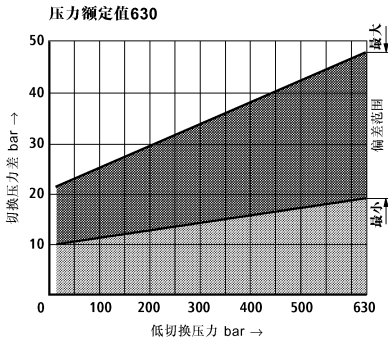
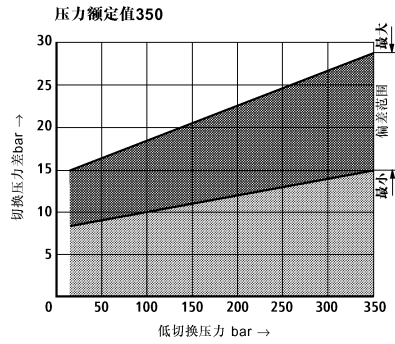
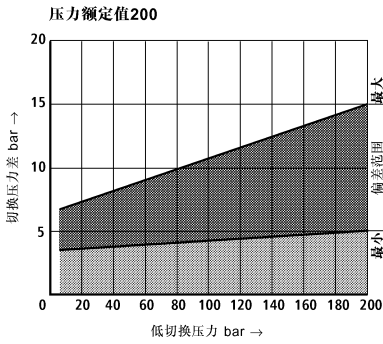
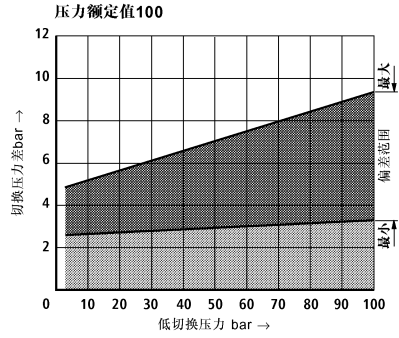
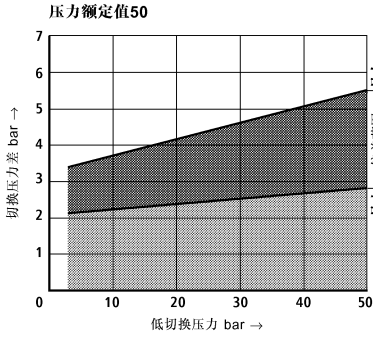
电气连接		接插件按DIN 43 650, A型, 3-芯+ PE
接线最大横截面积	mm ²	1.5
最大接触负载	— AC VAC	250 V; 5 A
	— DC VDC	50 V/1 A; 125 V/0.03 A; 250 V/0.02 A
保护级按DIN 40 050 IP 65		IP 65

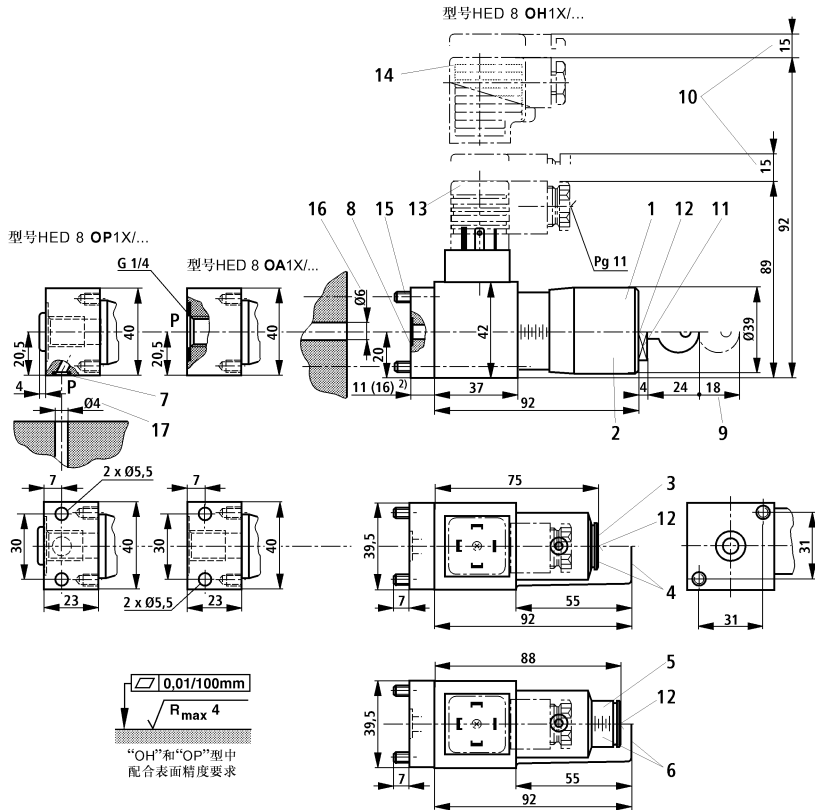
如果是直流感性负载，需使用灭弧器以延长寿命

¹⁾ 适合用于丁腈橡胶和氟橡胶密封。

²⁾ 仅适合用氟橡胶密封。

切换压力差





“OH”和“OP”型中
配合表面精度要求

- 1 调整元件“KW”
- 2 调整元件“KS”
- 3 调整元件“—”
- 4 调整元件“S”
- 5 调整元件“A”
- 6 调整元件“AS”
- 7 R-型密封圈5.28 x 1.78 x 1.78
- 8 O-型密封圈11 x 1.5
(R-型密封圈11.18 x 1.6 x 1.78)²⁾
- 9 取下钥匙所需空间
- 10 取下插头所需空间
- 11 六角形螺母A/F 27 (调整元件“KS”)
- 12 内六角形螺母A/F 10
- 13 不带电缆的插头按DIN 43 650¹⁾

- 14 带电缆的插头按DIN 43 650¹⁾
- 15 2 个固定螺钉M5 x 12 (M5 x 16)²⁾
DIN 912 0.9, 拧紧扭矩 $M_A = 8.9 \text{ Nm}$
(包含在订货内)。
- 16 配合件的安装面最大直径(型号HED 8 OH1X/...)
- 17 配合件的安装面最大直径(型号HED 8 OP1X/...)

阀用固定螺钉(型号HED 8 OA 和HED 8 OP) M5 x 50
DIN 912-10.9, 拧紧扭矩 $M_A = 8.9 \text{ Nm}$,
必须单独订货

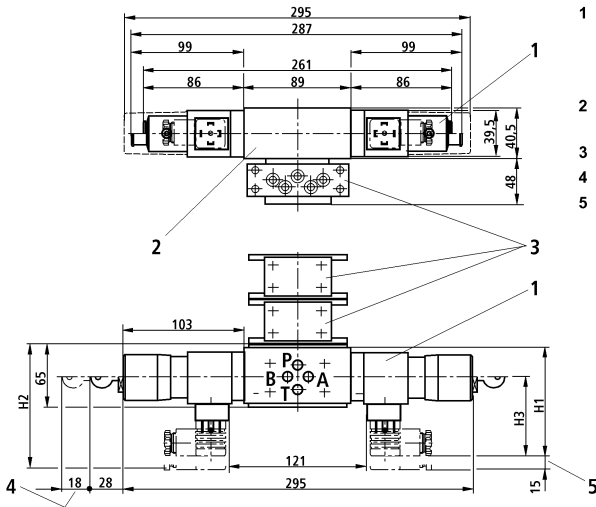
管螺纹“G”按ISO 228/1

¹⁾ 必须另行订货, 见第2页。

²⁾ 仅适合压力等级630 bar!

安装须知：HED 8...型压力继电器在规格NS 6叠加元件中的应用

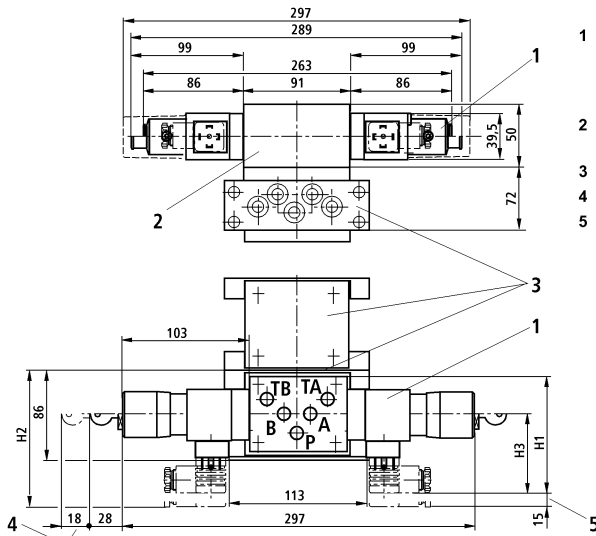
(单位:mm)



- 1 HED 8型压力继电器OH 用于叠加组件中(可安装成 $4 \times 90^\circ$) 压力继电器的安装方式取决于就近的叠加底板。
- 2 H S Z 6 型底板, 用于安装叠加式压力继电器
- 3 叠加组件
- 4 取下钥匙所需空间
- 5 取下插头所需空间。

安装须知：HED 8...型压力继电器在规格NG 10叠加元件中的应用

(单位:mm)



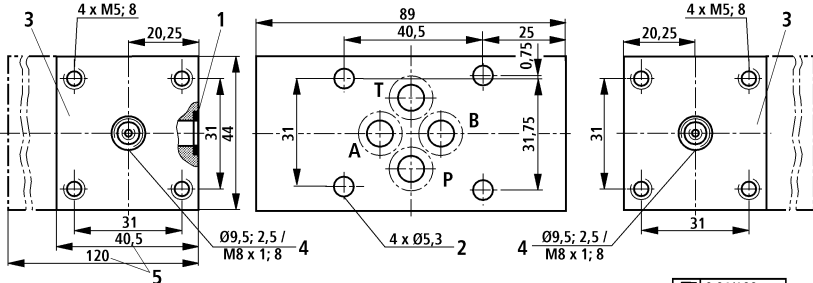
- 1 HED 8 OH型压力继电器用于叠加组件中(为便于安装,可旋转 $4 \times 90^\circ$ 度)压力开关的安装方式取决于就近的叠加板。
- 2 HSZ 10型底板, 用于安装叠加式的压力继电器。
- 3 叠加组件
- 4 取下钥匙所需空间
- 5 取下插头所需空间。

		H1	H2	H3
规格6	不带电缆的插头	91	102	69
	带电缆的插头	94	105	72
规格10	不带电缆的插头	104	112	69
	带电缆的插头	107	115	72

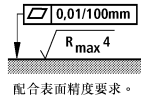
底板规格6:

用于竖式叠加式(至350 bar)的HED 8...型压力继电器

(单位:mm)



- 1 R-形密封圈9.81 x 1.5 x 1.78
- 2 用于阀安装的通孔
- 3 阀安装面
- 4 测量口, 可选择
- 5 板高40.5 mm 或120 mm, 可选择
叠加板必须单独订货



HSZ 06 A $\frac{1}{3}X$ 00 *

叠加板
规格6 = 06
安装面按DIN 24 340, A型 = A
类型号(见下面) = 6..
系列30至39 = 3X
(30 至39: 安装及连接尺寸不变)

其他细节用文字说明
丁腈橡胶密封
氟橡胶密封
(其他密封请咨询)
注意!
按照考虑液压油类型与密封
兼容性

优选型号和标准元件列在
RPS(博世力士乐标准价格表)中。

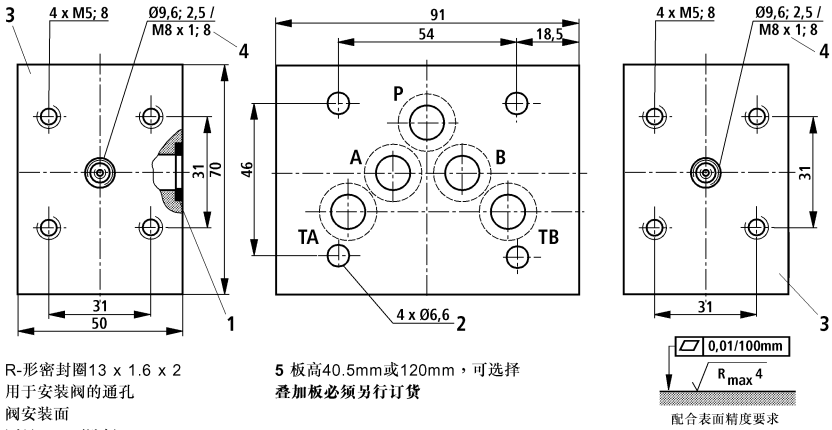
叠加板规格6: 符号, 类型号(120 mm 板高的类型号在括弧内)

(① = 阀侧, ② = 底板侧)

压力继电器 起作用的管道			
类型号	608 (627)	609 (628)	601 (620)
压力继电器 起作用的管道			
类型号	602 (621)	603 (622)	604 (623)
压力继电器 起作用的管道			
类型号	605 (624)	606 (625)	607 (626)
压力继电器 起作用的管道			
类型号	610 (629)	611 (630)	612 (631)

50 bar)的HED 8...型压力继电器

(单位:mm)



- 1 R-形密封圈13 x 1.6 x 2
- 2 用于安装阀的通孔
- 3 阀安装面
- 4 测量口, 可选择

5 板高40.5mm或120mm, 可选择
叠加板必须另行订货

HSZ 10 A $\frac{1}{3X}$ 00 *

叠加板
规格10 = 10
安装面按DIN 24 340, A型 = A
类型号(见下面) = 6..
系列30 至39 = 3X
(30至39: 安装和连接尺寸不变)

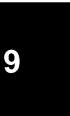
其他细节用文字说明
丁腈橡胶密封
氟橡胶密封
(其他密封请咨询)
注意!
考虑油液类型与密封
相容性!

优选型号和标准元件列在
RPS(博世力士乐标准价格表)中

叠加板规格10: 符号, 类型号(120mm板高的类型号在括号内)

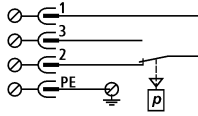
(① = 阀侧 ② = 底板侧)

压力继电器 起作用的管道			
类型号	601	602	603
压力继电器 起作用的管道			
类型号	604	605	606
压力继电器 起作用的管道			
类型号	607	608	609
压力继电器 起作用的管道			
类型号	610	611	612

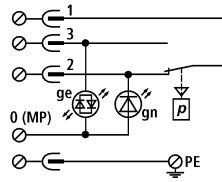


端子接线

不带指示灯

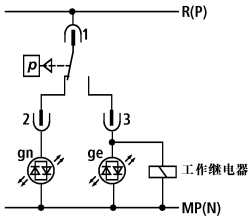


带指示灯



电路示例

简单电路
(1 x HED 8)



带常开的差动接法
(2 x HED 8)

