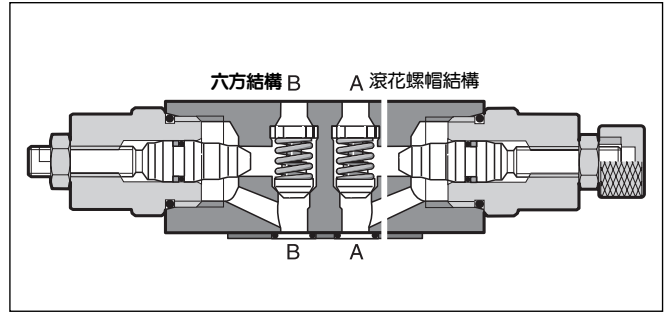
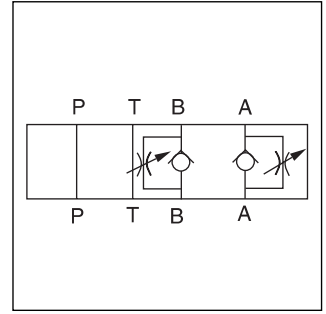
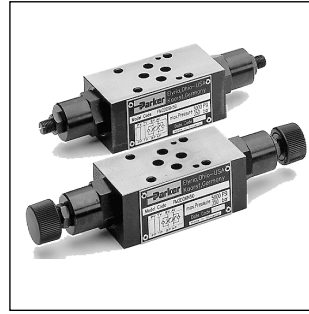


派克Manapak FM系列單向節流閥是一種疊加元件，它被用于和帶有標準化連接孔的換向閥進行疊加式連接。在兩個流道A和B配置有節流閥和單向閥。通過改變安裝位置（FM2和FM3）或內部元件（FM4），可實現進口或出口節流功能。此外，節流閥還可以用于控制先導式換向閥的換向時間。在這種使用情況下，此閥安裝在先導級（NG06）和主級（NG10至32）之間即可。

FM6祇可用于出口節流。



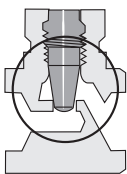
特性

- 為達到最佳節流特性，FM2及FM3有三種節流針閥結構可供選擇、訂購。
- 旁通單項閥具有高流量，低壓降特性。

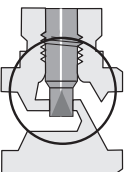
技術參數

	FM2	FM3	FM4	FM6
安裝形式	NG6 NFPA D03 CETOP 03	NG10 NFPA D05 CETOP 05	NG16 NFPA D07 CETOP07	NG25 NFPA D08 CETOP 08
最大壓力	350 bar	350 bar	350 bar	210 bar
最大流量	53 LPM	76 LPM	200 LPM	341 LPM
開啓壓力	0.3 bar	0.3 bar	0.3 bar	0.3 bar
進口節流	X	X	X	—
出口節流	X	X	X	X
安裝位置	任意	任意	任意	任意
環境溫度	最大 +50	最大 50	最大 50	最大50
油液溫度	最大 +70	最大 +70	最大 +70	最大 +70
重量 [kg]	1.3	2.4	5.4	7.9

用于FM2和 FM3的標準型節流針閥結構

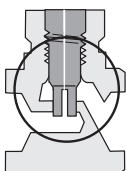


2 級錐閥結構在轉動3圈內可對小流量進行調節。再轉3 圈閥則被全部打開。



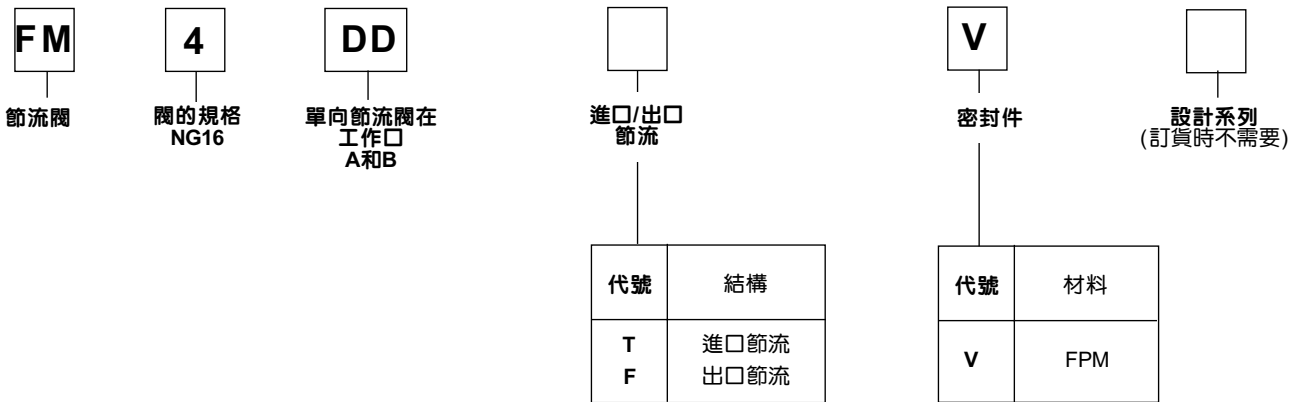
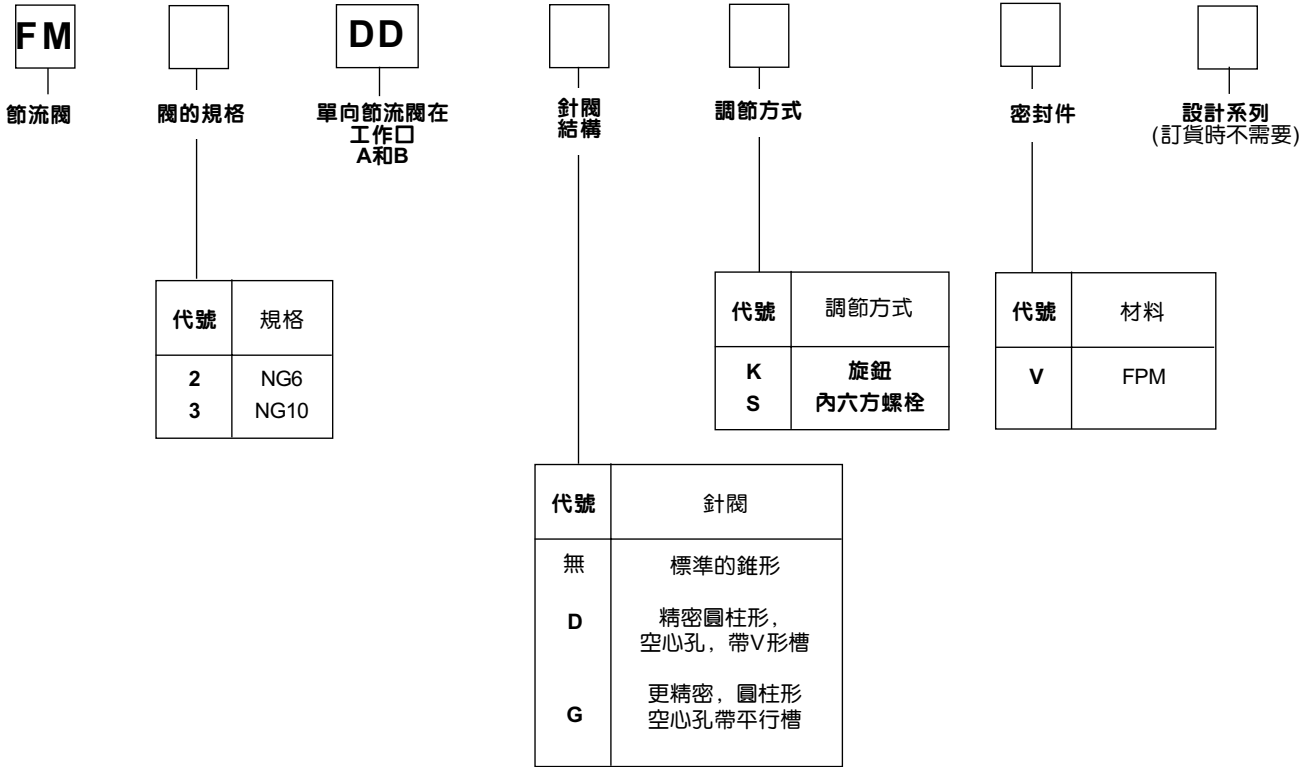
結構"D"

帶有 V-形槽的圓柱形針閥可在整個調節範圍內進行精密調節。



結構"G"

帶有平行槽的針閥可進行更精密的調節。



FM

節流閥

6

閥的規格
NG25

DD

單向節流閥在
工作口
A 和B

K

調節旋鈕

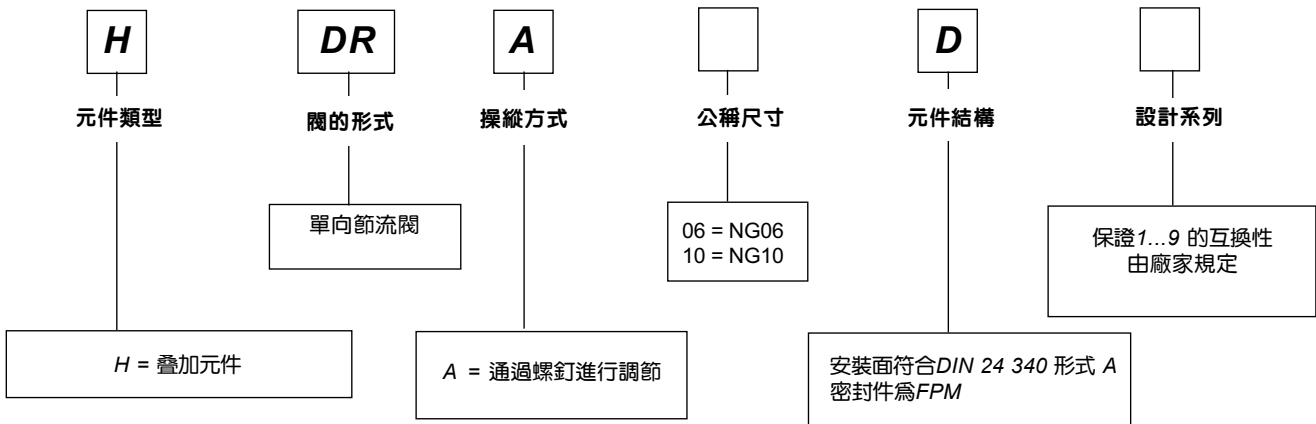
V

密封件
FPM

設計系列
(訂貨時不需要)

FM6 閥祇用于出口節流, 采用標準錐形針閥結構, 帶有調節旋鈕, 密封件材料為FPM。

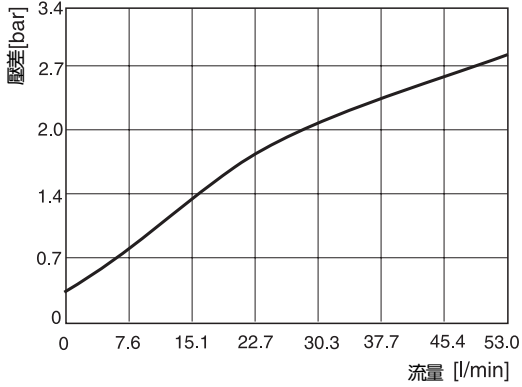
如無其它說明, 公稱尺寸為06 和10, 且結構相同的元件可以按照 *Hydraulik Ring* 的型號代碼進行訂貨。



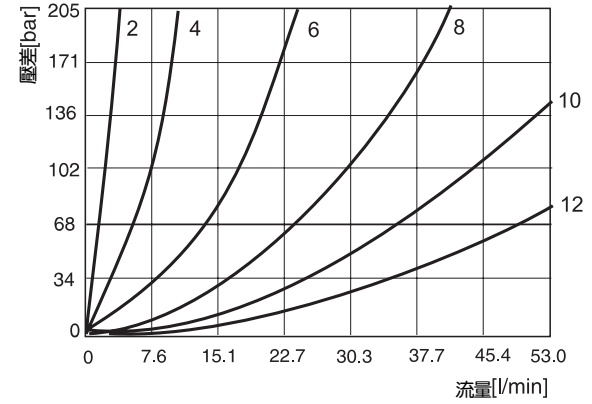
特性曲線

單向節流閥 FM 系列

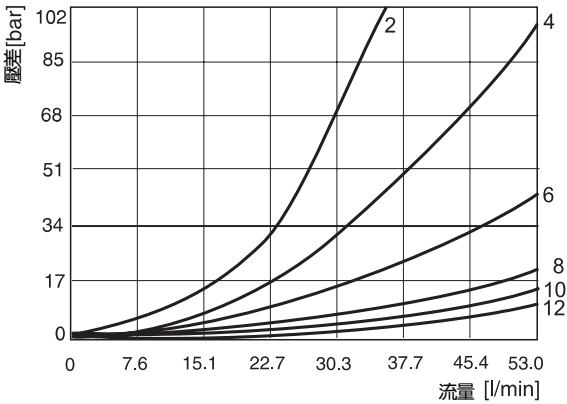
FM2, 單向閥流量



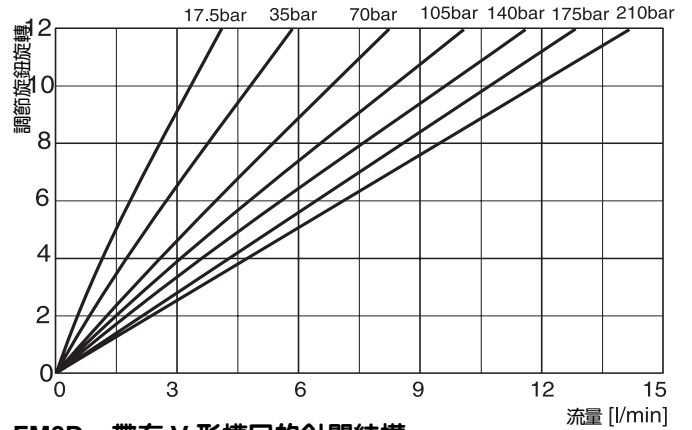
FM2D, 帶有V形槽口的針閥結構



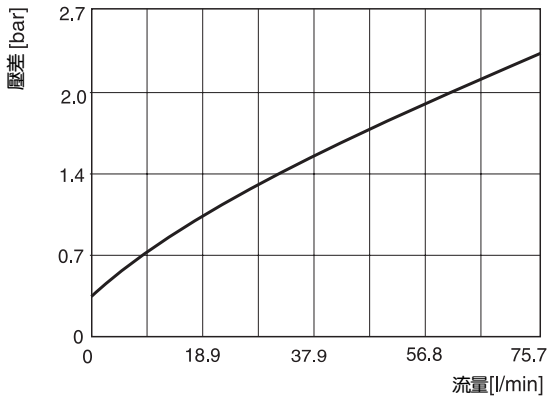
FM2, 標準錐形針閥結構



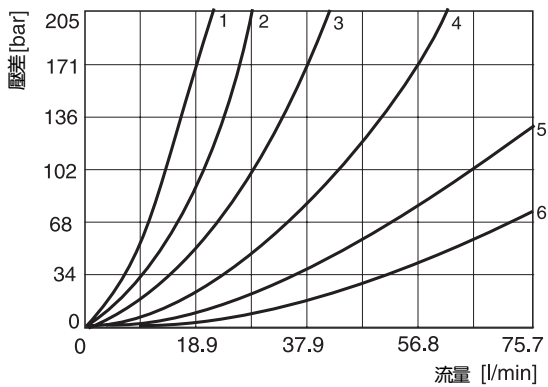
FM2G, 帶有平行溝槽的針閥結構



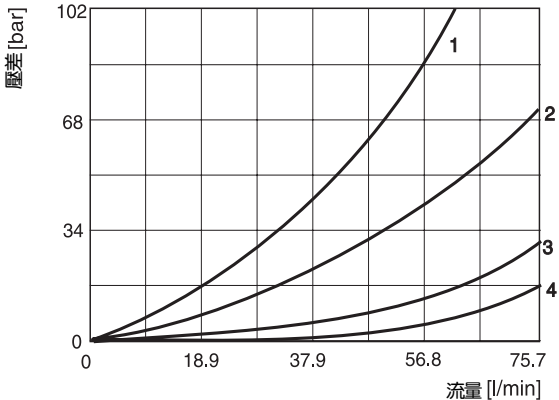
FM3, 單向閥流量



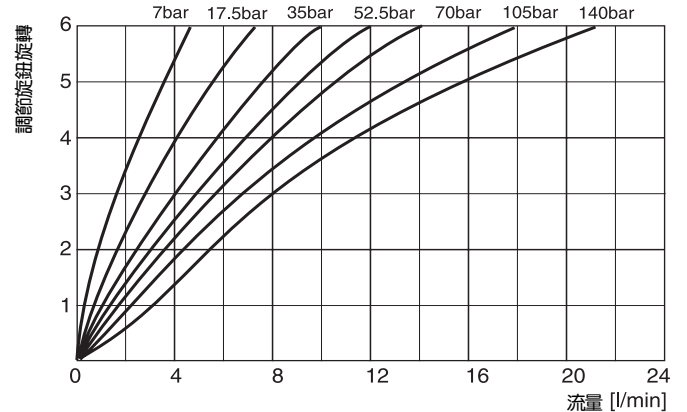
FM3D, 帶有V形槽口的針閥結構



FM3, 標準錐形針閥結構

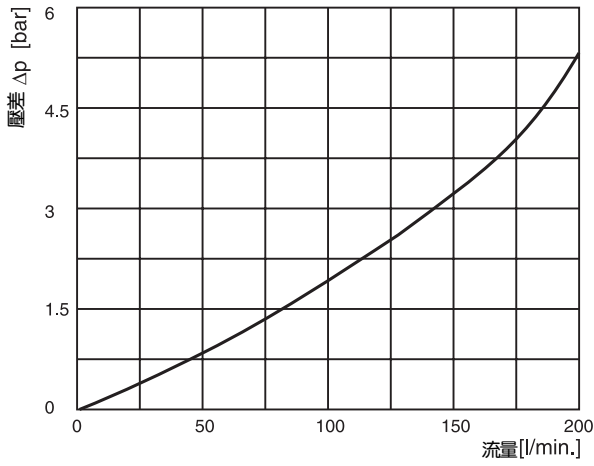


FM3G, 帶有平行溝槽的針閥結構

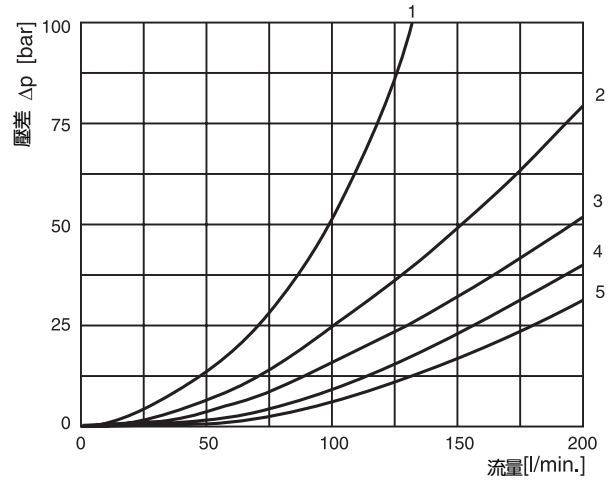


FM_gb.PM6.5MM

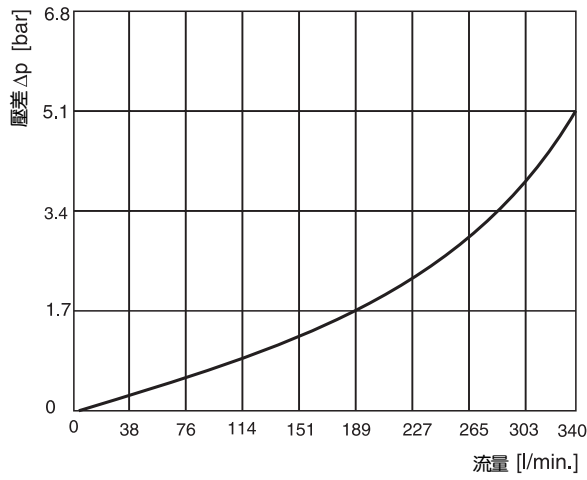
FM4, 單向閥流量



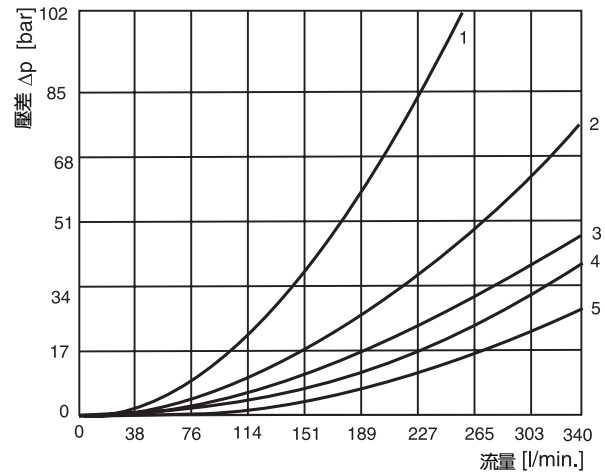
FM4, 帶有標準針閥結構
針閥轉動1至5



FM6, 單向閥流量

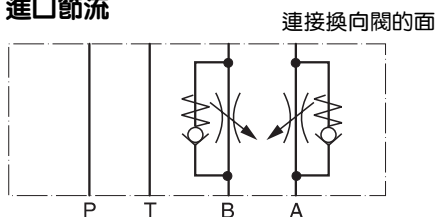


FM6, 帶有標準針閥結構
針閥轉動1至5



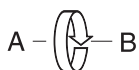
FM2

進口節流

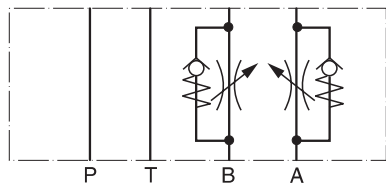


進口或出口節流:

通過把閥的安裝位置繞縱軸 (A-B) 轉動 180° 可實現功能的改變。

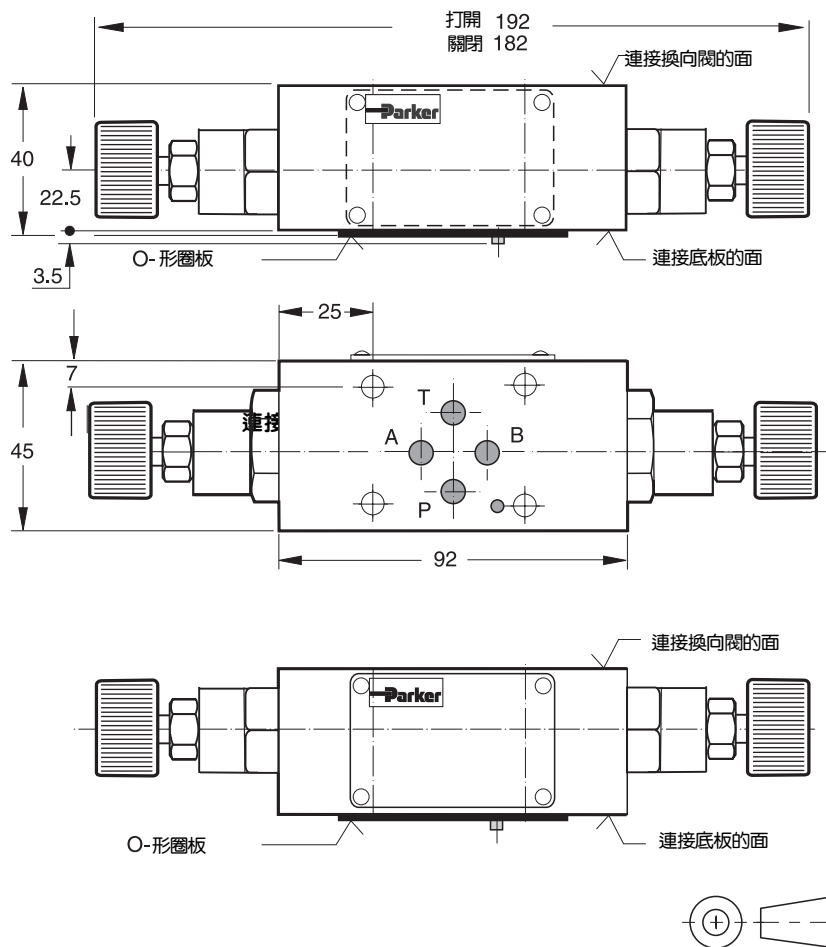


出口節流



備注:

用于底板側連接面密封的 O-形圈板 (帶 O-形圈) 屬於供貨範圍。O-形圈板 和定位銷 總是裝在連接底板的面上。



FM2 密封組件	
密封件	訂貨名稱
V	SK-FM2-V-20
O-形圈板 (不帶 O-形圈)	002 199

連接底板面的密封件

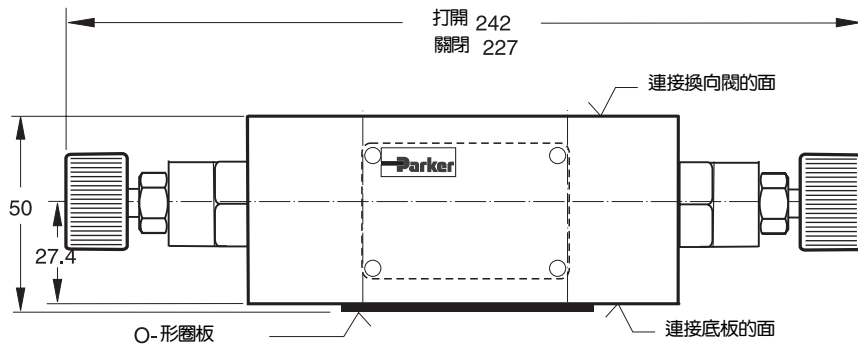
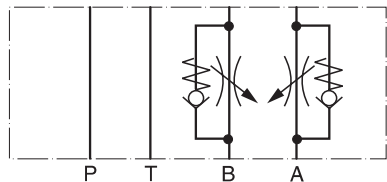
O-形圈尺寸	個數
2-012	4

單向節流閥 FM 系列

尺寸

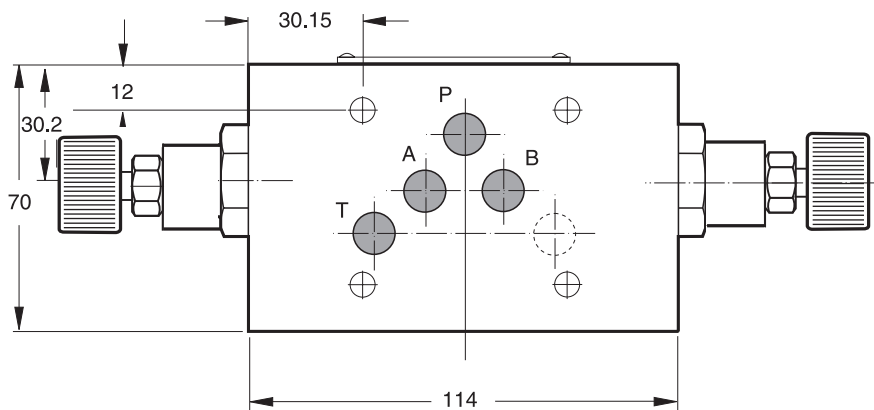
FM3

進口節流

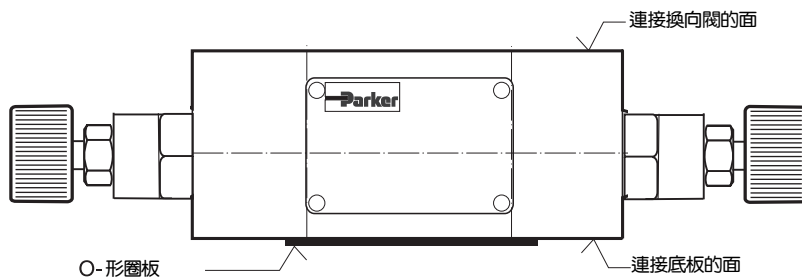
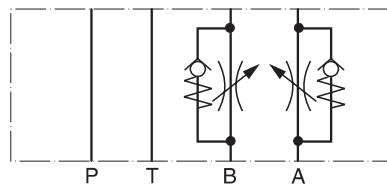


進口或出口節流:

通過把閥的安裝位置繞橫軸 (P) 轉動 180° 可實現功能的改變。



出口節流



備注:

用于底板側連接面密封的 O-形圈板 (帶 O-形圈) 屬於供貨範圍。O-形圈 板和定位銷總是裝在連接底板的面上。

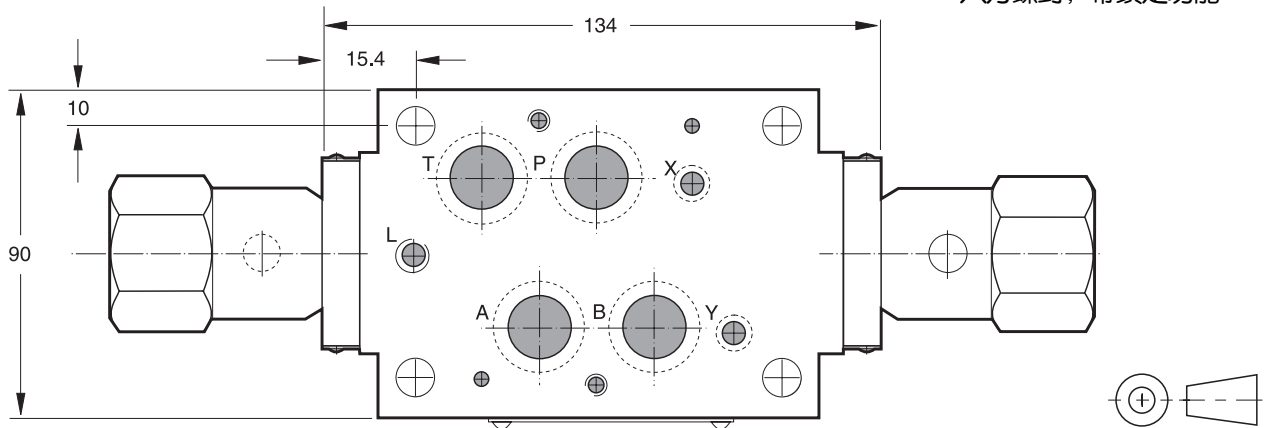
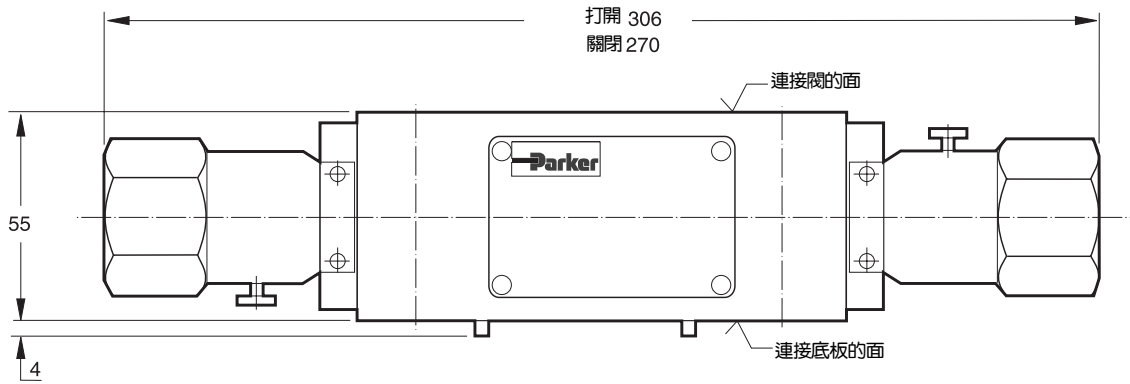
FM3 全套密封組件	
密封件	訂貨名稱
V	SK-FM3-V-20
O-形圈板 (不帶O-形圈)	700 499

連接底板面的密封件

O-形圈尺寸	個數
2-014	5

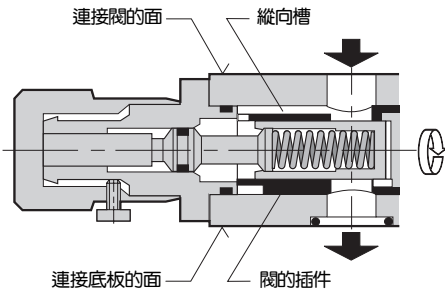
尺寸

FM4

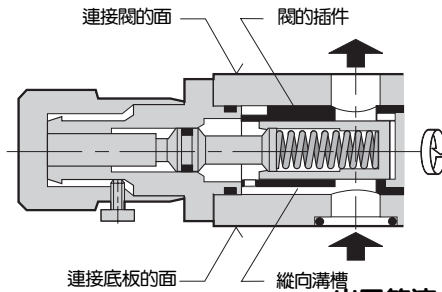


調節方式:
六方螺釘, 帶鎖定功能

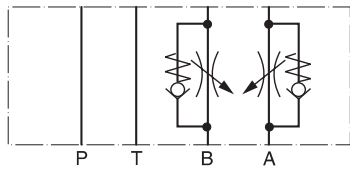
當為出口節流時, 閥的插件



當為進口節流時, 閥的插件



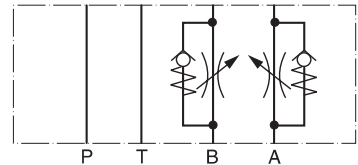
進口節流



進口或出口節流:

通過把閥的安裝位置繞縱軸 (A-B) 轉動 180° 可實現功能的改變。

出口節流



備注:

用于底板側連接面密封的 O-形圈板屬於供貨範圍。
O-形圈和定位銷總是裝在連接底板的面上。

FM4 全套密封組件

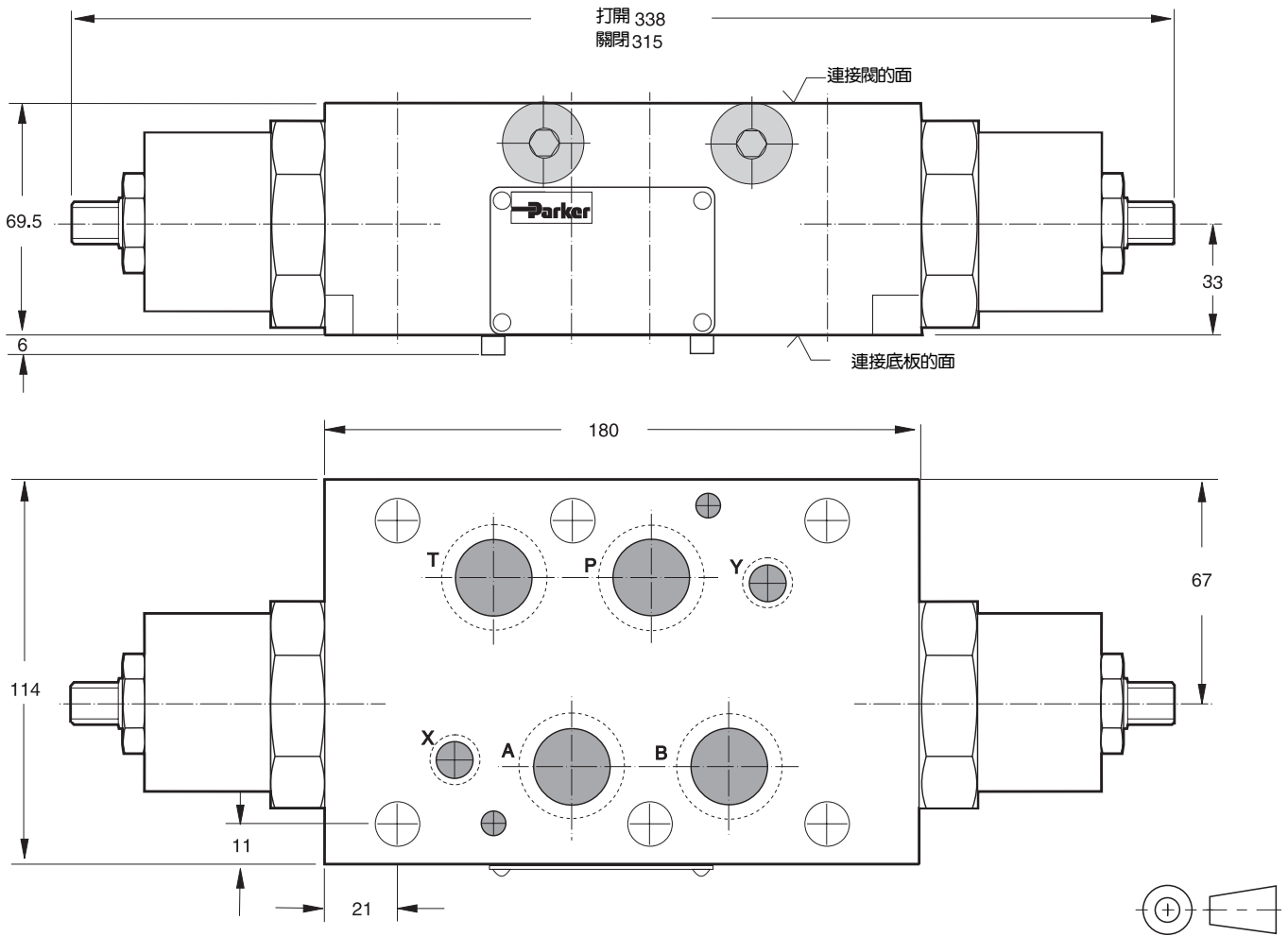
密封件	訂貨名稱
V	SK-FM4-V-10

連接底板面的密封件

孔	O-形圈尺寸	個數
P, T, A, B	2-118	4
X, Y, L	2-113	3

尺寸

FM6

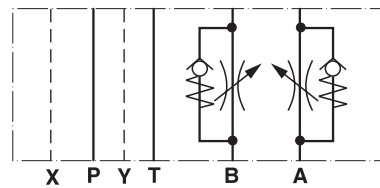


調節:旋鈕

進口節流

當閥為 FM6 時不可使用

出口節流



備注:

用于底板側連接面密封的 O-形圈板屬於供貨範圍。
O-形圈和定位銷總是裝在連接底板的面上。

FM6 全套密封組件	
密封件	訂貨名稱
V	SK-FM6-V-12

連接底板面的密封件		
孔	O-形圈尺寸	個數
P, T, A, B	2-214	4
X, Y	2-210	2