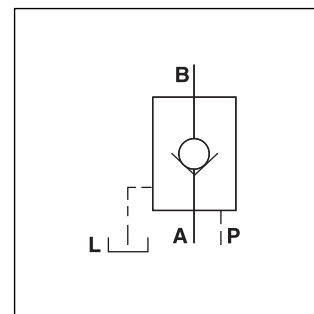
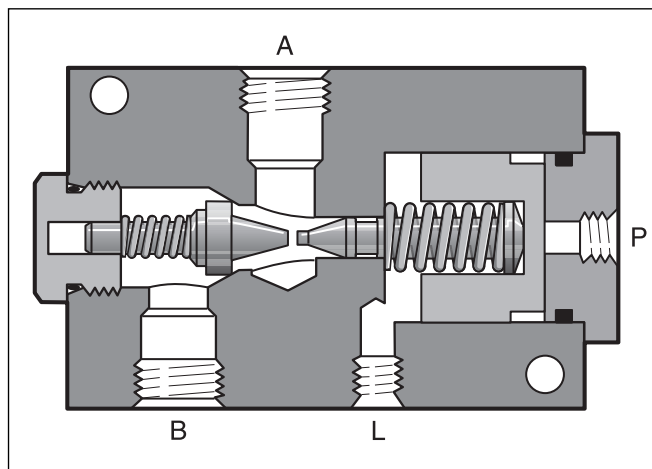
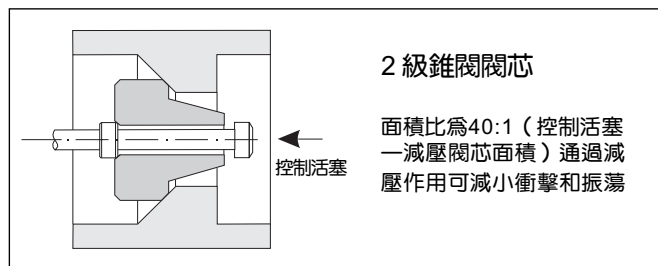
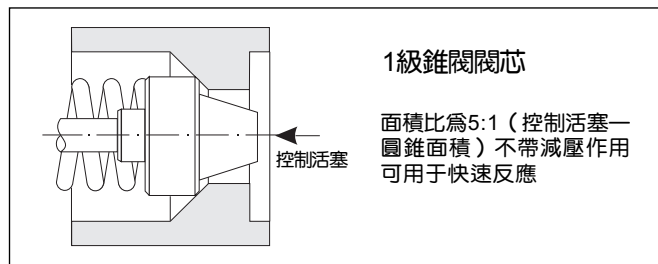


技術參數

CP系列液控單向閥可以使油液從某一方自由的流過。(由A到B)。而反向截止(由B到A)。通過接通控制壓力可使錐閥克服B口的壓力從閥座上抬起,因此油液可以從反方向上流過。為了滿足不同的工作條件,具有控制比為1:5和1:40的1級和2級閥錐可隨時供您使用。



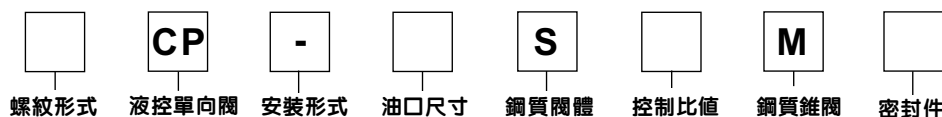
控制比值



特徵參數

結構尺寸		<b>600</b>	<b>1200</b>
最大工作壓力	[bar]	210	210
最大控制壓力	[bar]	210	70
流量 $Q_{最大}$ , $\Delta p$ 2,7bar時	[l/min]	30	95
公稱尺寸		3/8	3/4
重量	[kg]	4	7

訂貨代號



代號	螺紋
無	NPTF 管螺紋
9	

代號	安裝形式
無	螺紋連接

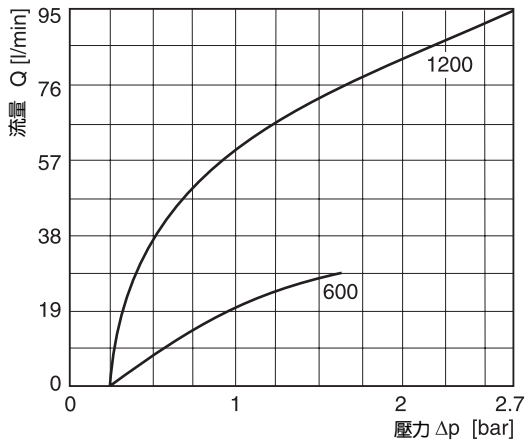
代號	油口尺寸
600	3/8"
1200	3/4"

代號	密封件
無	丁腈橡膠 氟橡膠
V	

代號	控制比值	級數
5	5:1	1
40	40:1	2

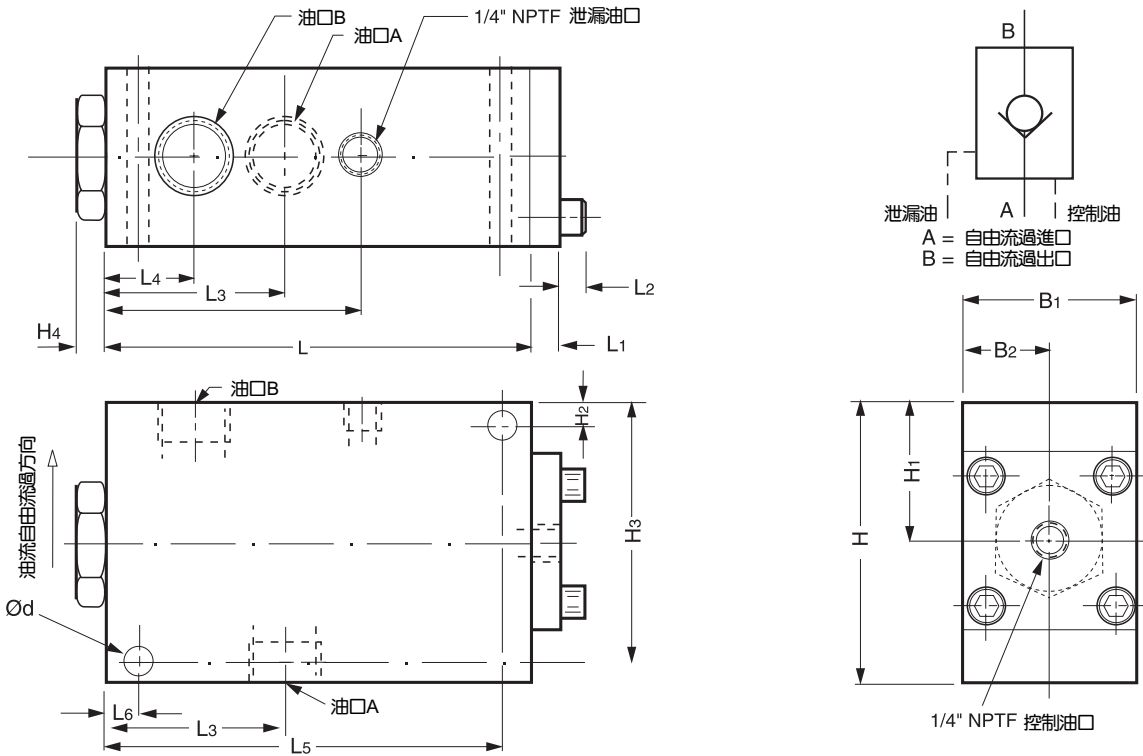
CP UK,PM6.5 RH

Δp/Q—特性曲線



曲線是針對 50°C, 33 cSt 的液壓油

尺寸



結構尺寸	A a, B	L3	B1	B2	H1	H	L4	L7	H4	L	L1	H2	H3	L6	L5	Ød	W
9CP600S	G3/8	53.3	50.8	25.4	38.1	76.2	25.4	76.2	10.4	120.7	10.7	9.4	66.5	9.4	111	9.1	-
9CP1200S	G3/4	63.5	63.5	31.8	50.8	101.6	31.8	91.2	10.7	152.4	11.43	11.2	90.4	11.2	141.2	10.7	7.9