

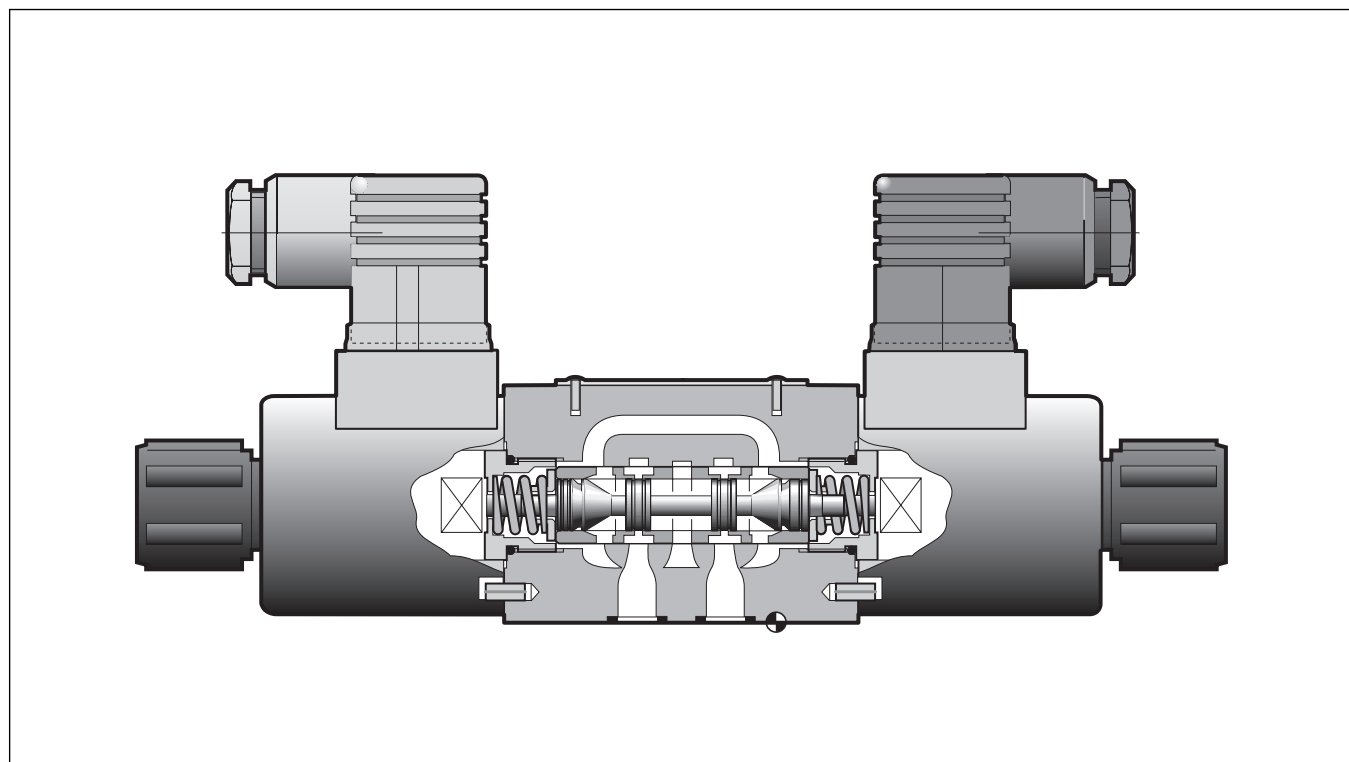
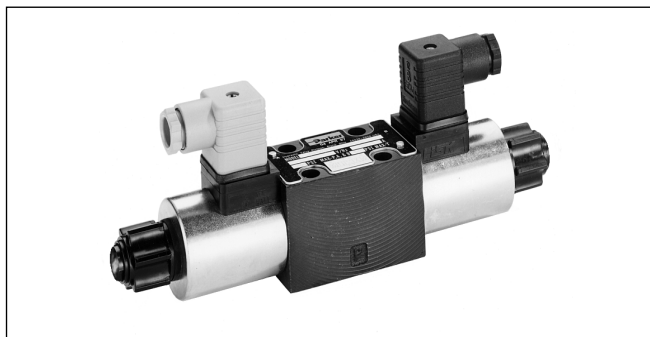
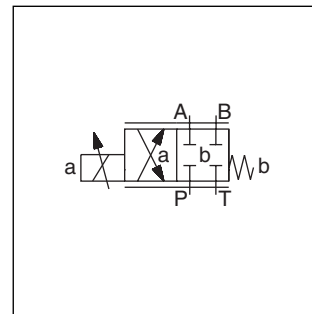
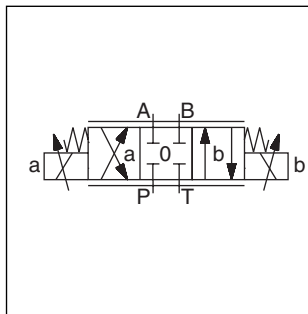
公稱尺寸為CETOP 3的WLL系列直動式比例閥被用于控制流量。

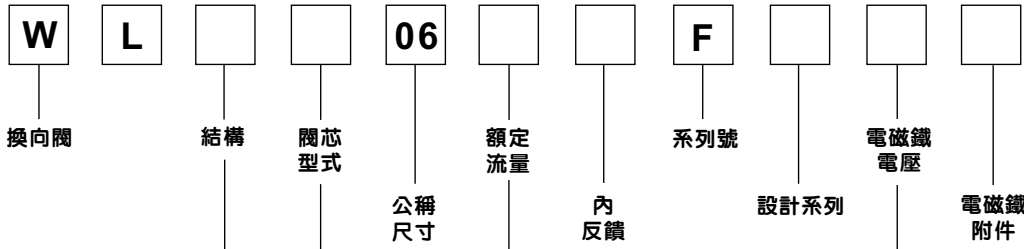
該閥（D*FW）采用歐卡規格的VRD350/355數字式功率放大器或采用PWD-400/PCD-400功率放大器模塊進行電控。

典型的應用是：流量控制精確和可實現流量調節，快速/低速行程特性控制和液壓傳動裝置的定位。

技術特性

- 閥芯/閥套式結構
- 公差小
- 滯後小
- 電磁線圈可轉 $3 \times 90^\circ$
- 良好的重復精度
- 漸進的流量特性使得流量調節靈敏
- 應急-手動操縱
- 可選擇的閥芯位置反饋





代號	結構
F42	2位4通換向閥
L43	3位4通換向閥

代號	閥芯型式
G	
K	

代號	額定尺寸
06	NG06 CETOP 3

代號	額定流量 $\Delta p = 5 \text{ bar}$ 時
P006 P012 P020	$Q_A = Q_B$
	6 l/min
	12 l/min 20 l/min
D012 D020	$Q_A < Q_B^{1)}$
	12 l/min
	20 l/min

1) A口為減小的流量，B口為額定流量

代號	電磁鐵附件
-	不帶導線插座
N	帶導線插座 DIN 43650

代號	電壓
G09 ²⁾	9 VDC / 2.7A
G24	24 VDC / 0.8A

2) 標準的

代號	內反饋
K ³⁾	不帶位移反饋
R	帶位移反饋

3) 標準的

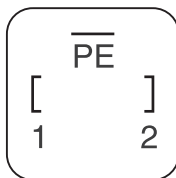
概況	直動式比例換向閥帶控制閥套		
結構形式	比例電磁鐵		
操縱方式	任意		
安裝位置	任意		
環境溫度	[°C]	-20 ... +60	
液壓	液壓油按照DIN 51 524 ... 535標準		
工作介質	液壓油按照DIN 51 524 ... 535標準		
黏度	推薦 [mm ² /s]	30 ... 80	
	最大允許的 [mm ² /s]	20 ... 380	
油液溫度	[°C]	0 ... +60	
過濾	工作介質允許的污染等級 按照NAS 1638標準 7 - 9級		過濾應達到 $\beta_x = 75$ X = 10
連接口	DIN 24340 / ISO 4401 / CETOP RP121 / NFPA		
工作壓力	[bar]	油口P, A, B, 最大 315 bar, 油口T 最大 210 bar	
公稱尺寸	DIN	NG06	
	CETOP	03	
重量	[kg]	2.2 (2.5帶LVDT)	
額定流量當 $\Delta p=5$ bar時	[l/min]	6, 12和20	
滲漏油	[l/min]	見特性曲綫	
靜態的/動態的		不帶 LVDT	代號 R 帶 LVDT
滯後	[%]	4	0.3
反向死區	[%]	0.5	0.2
靈敏度	[%]	0.3	0.1
響應時間 t_r , 100%時	[ms]	30	20
電磁鐵		G09	G24
型號		G09	G24
防護級別DIN 40050		IP 65	IP 65
功率消耗	[VA]	17	17
額定電阻	[Ohm]	2.2	21.3
額定電流 (100%ED)	[A]	2.7	0.8
電壓	[V]	9	24
電磁鐵的電氣連接	DIN 43650A		
移傳感器的電氣連接	M12 / 4針		
EMV-正形 (性) 位置指示	EN 50081-2 EN 50082-1		

注釋

所有的NG06換向閥在受壓力作用的位置均裝有氟橡膠密封件

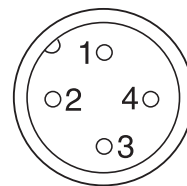
接口布綫

電磁綫圈



- 1 = 綫圈接綫, 任意
- 2 = 綫圈接綫, 任意
- PE = 接地

位移反饋

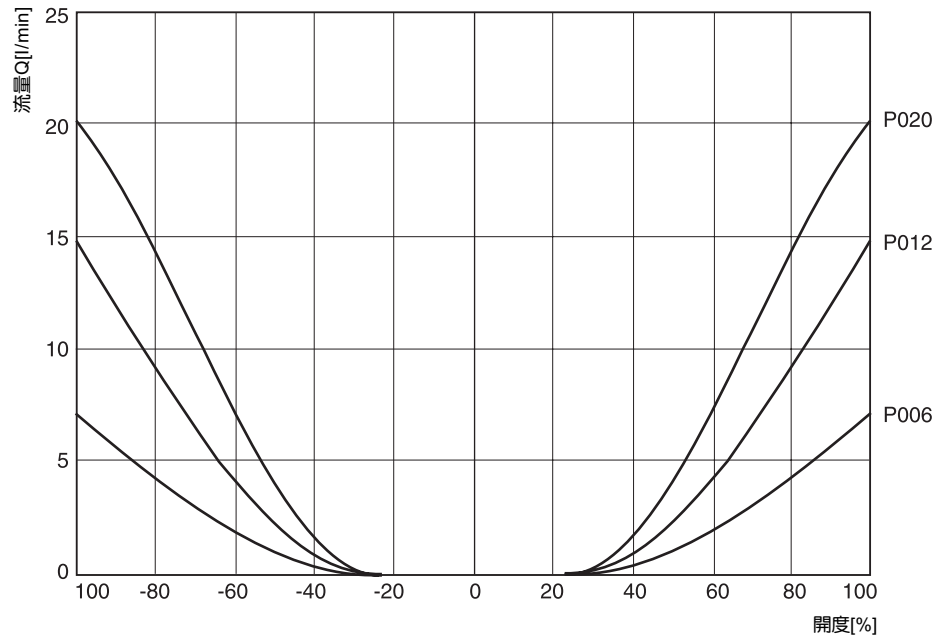


- 1 = 輸出的實際值
- 2 = 電源 (+24V)
- 3 = 0V—基準電位
- 4 = 未用

特性曲綫

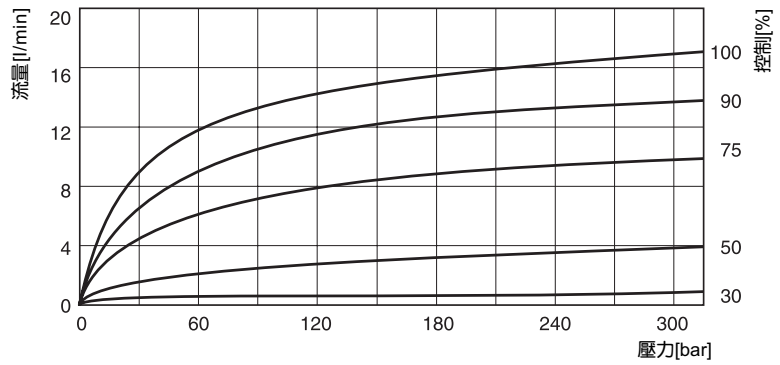
流量特性曲綫

當5bar時每個控制油道的流量

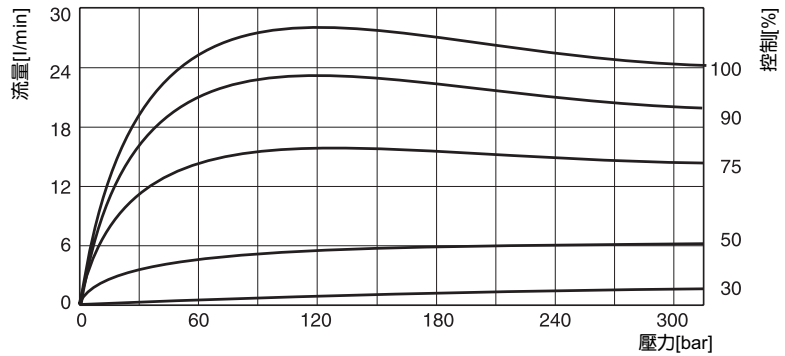


工作極限特性曲綫 $Q = f(\Delta p)$

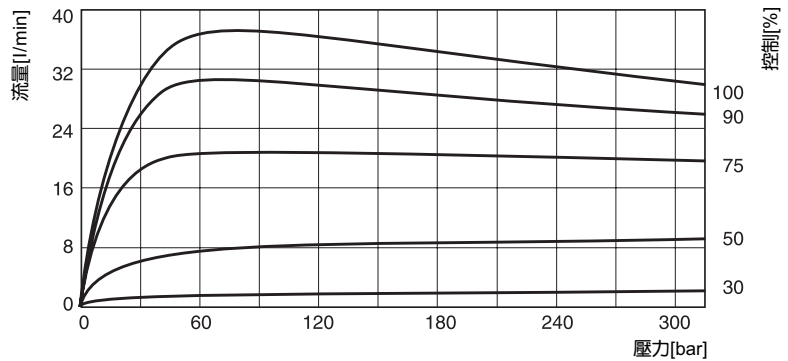
WLL*P006



WLL*P012



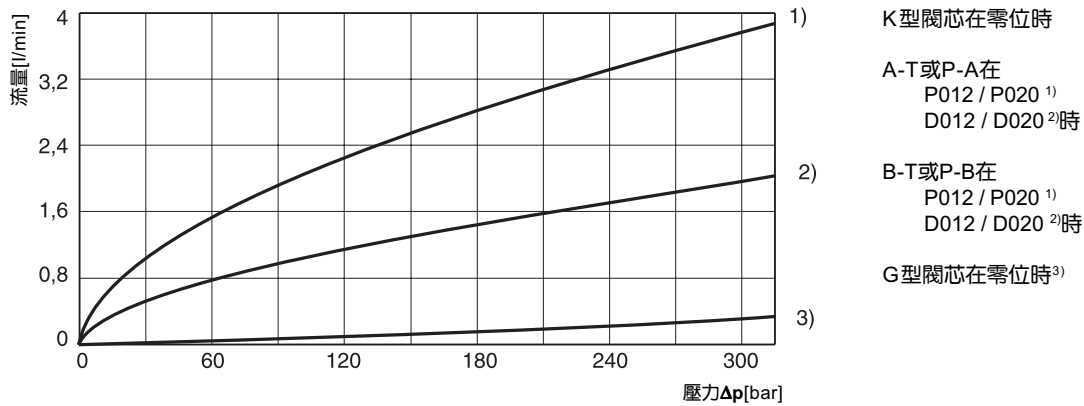
WLL*P020



特性曲綫

滲漏油特性曲綫 $Q_K = f(\Delta p)$

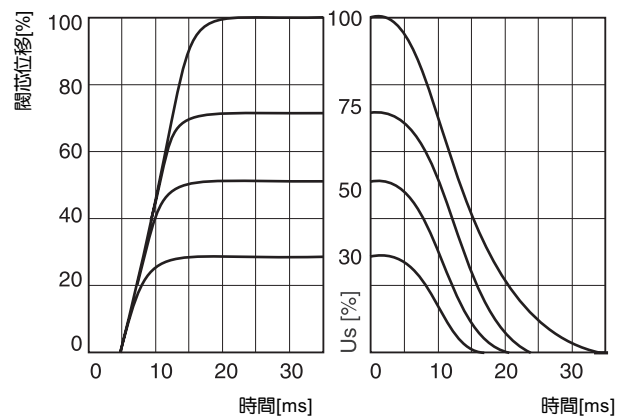
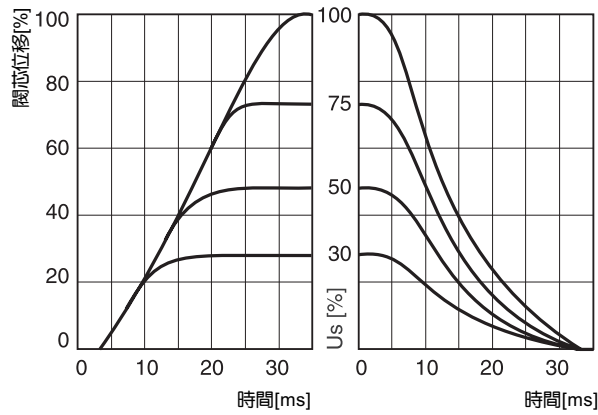
在 $v = 50^\circ\text{C}$ 和 $v = 36\text{mm}^2/\text{s}$ 時測得的



階躍函數響應特性曲綫(WLL43G06P012*F3G09帶有VRD350)

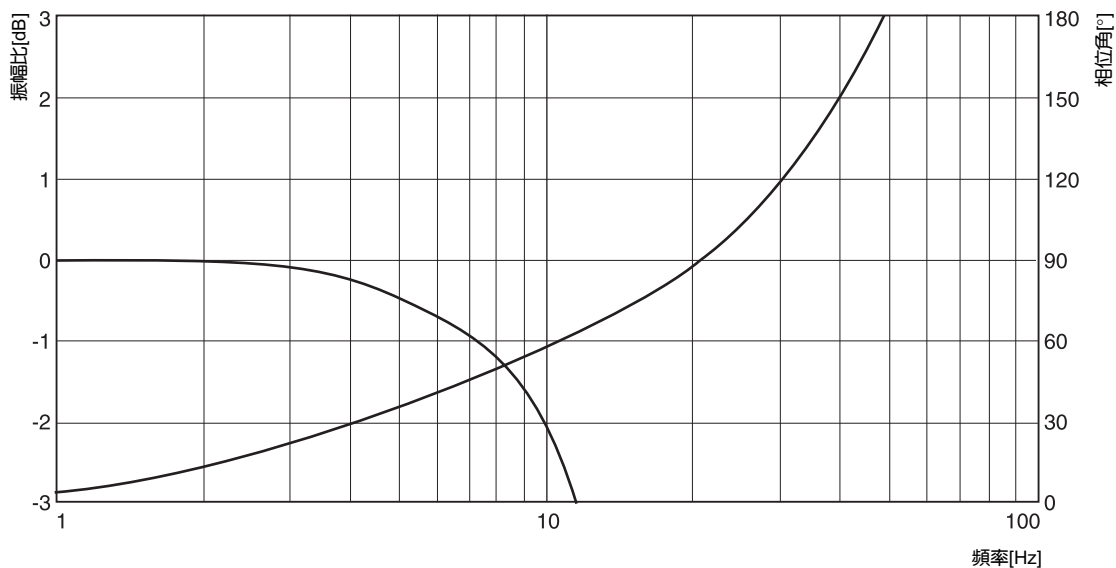
K型不帶閥芯位置反饋

R型閥芯帶位置反饋

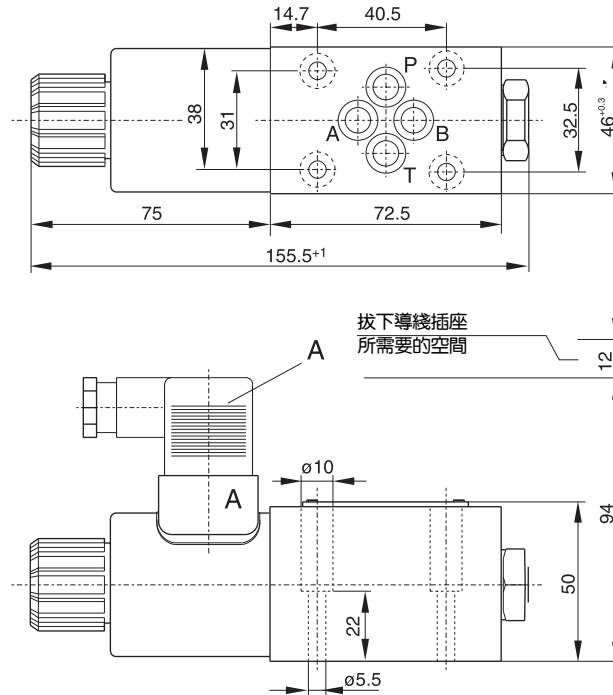


頻率響應特性曲綫 (WLL43G06P020KF3G09帶有VRD350)

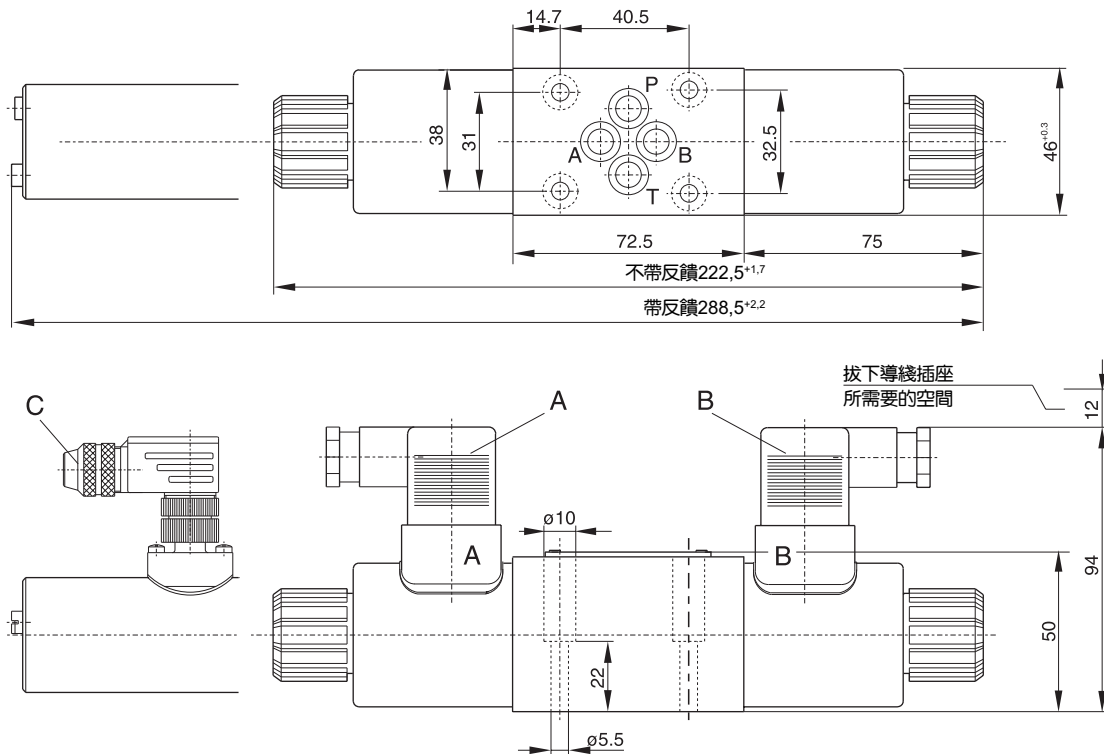
在±25%振幅，50%補償時測得的



WLF42*的尺寸



WLL43*的尺寸



下列物品不包括在供貨範圍之內

- A 導線插座DIN 43650, 灰色
- B 導線插座DIN 43650, 黑色
- C 導線插座M12
- 緊固螺栓4 x M5x30 DIN 912-10.9

