

技術參數

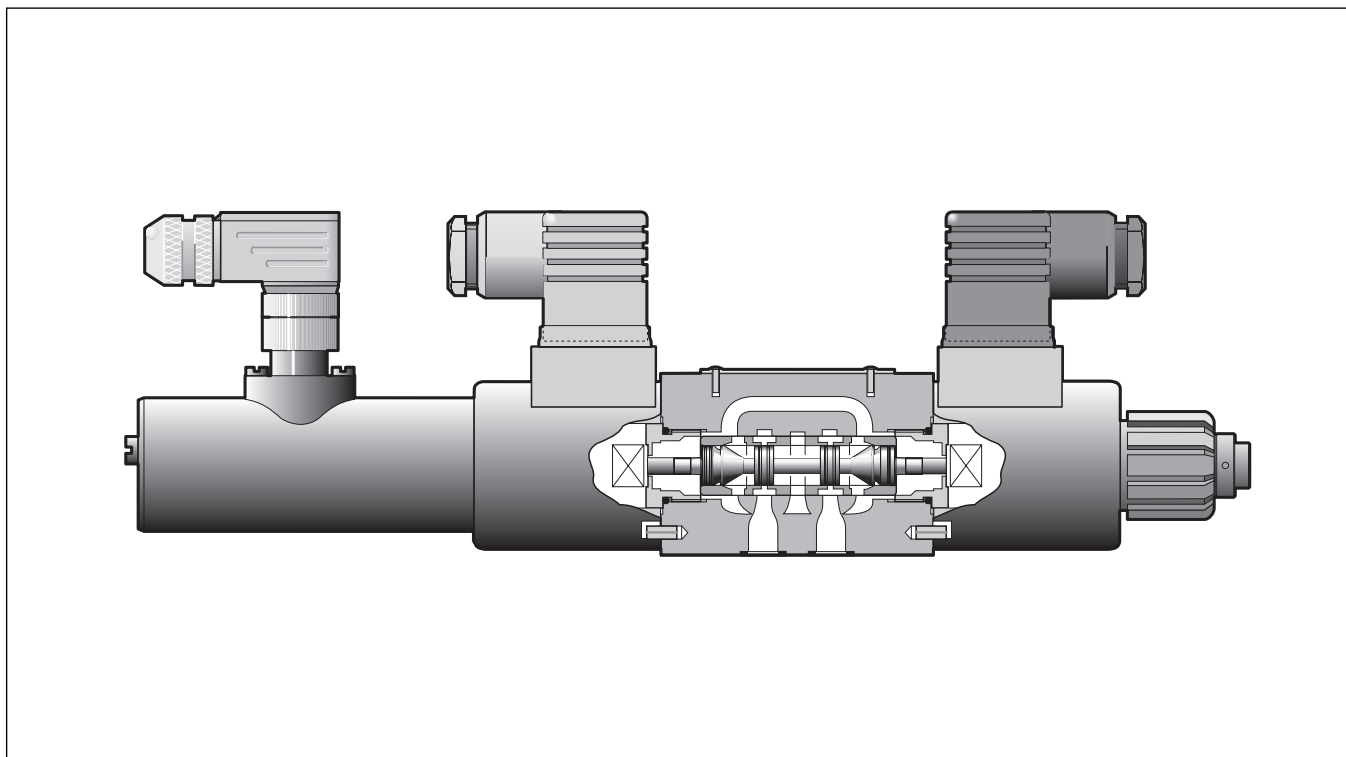
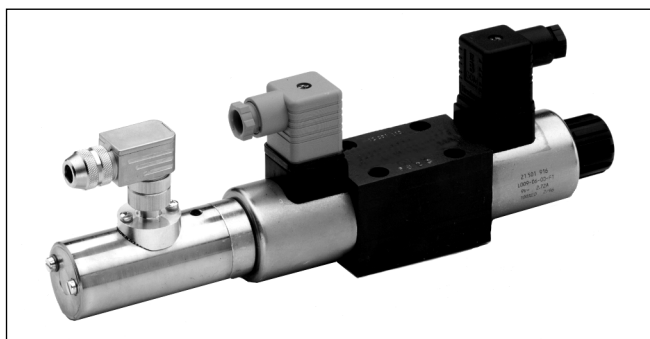
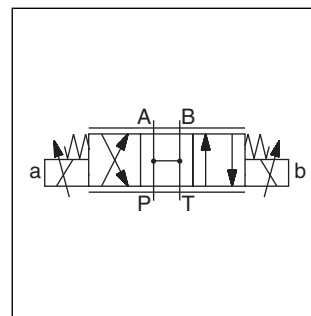
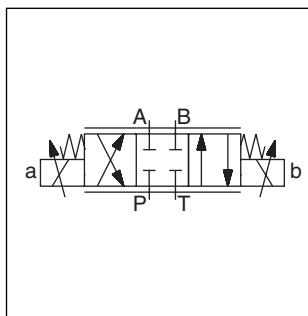
公稱尺寸為NG06 (CETOP 3) 的RLL系列直動式比例閥被用于控制流量。

該閥採用歐卡規格的VRD350/355數字式功率放大器進行電控。

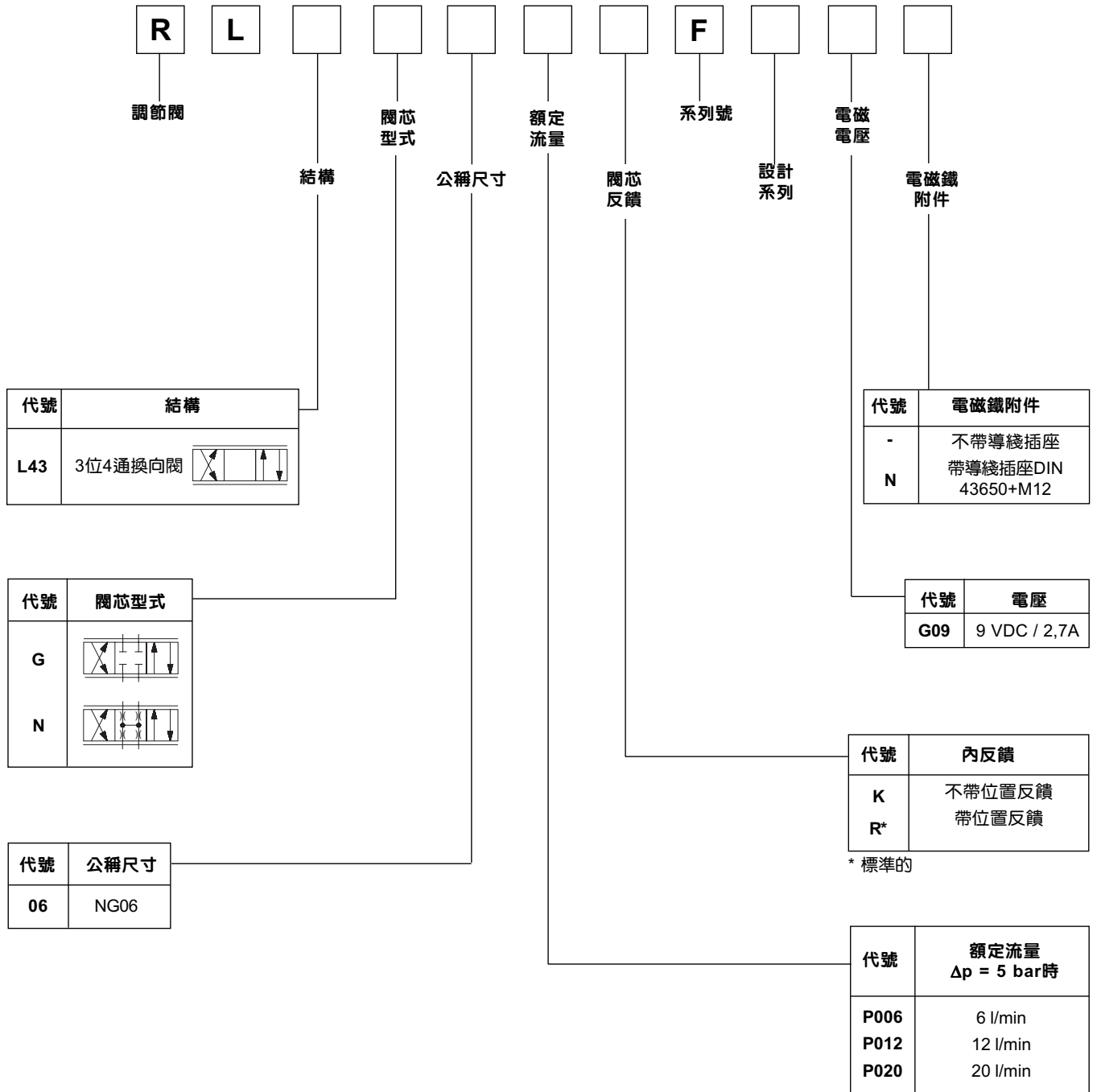
典型的應用是：流量精確和可再現的流量調節，快速/低速行程特性的控制和動態閉環位置調節。

技術特性

- 閥芯閥套式結構
- 公差小
- 高性能比例電磁鐵
- 滯後小
- 電磁綫圈可轉3 x 90°
- 良好的重復精度
- 漸進的流量特性使得流量調節靈敏
- 應急手動操縱
- 可選的，不帶閥芯位置反饋



RLL.PM6.5 RH



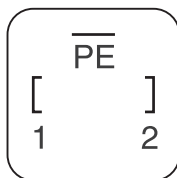
技術參數

概況			
結構形式	直動式比例換向閥帶控制閥套		
操縱方式	比例電磁鐵		
安裝位置	任意		
環境溫度	[°C]	-20 ... +60	
液壓			
工作介質	液壓油按照DIN 51 524 ... 535標準		
黏度	推薦 [mm s]	30 ... 80	
	最大允許的 [mm s]	20 ... 380	
油液溫度	[°C]	0 ... +60	
過濾		工作介質允許的污染等級 按照NAS 1638標準 7 - 9級	過濾應達到 $\beta_x = 75$ X = 10
連接口	DIN 24340 / ISO 4401 / CETOP RP121 / NFPA		
工作壓力	[bar]	油口P, A, B, 最大. 315 bar, 油口T 最大. 210 bar	
公稱尺寸,	DIN	NG06	
	CETOP	03	
重量	[kg]	2.2 (2.5帶 LVDT)	
額定流量 當 $\Delta p=5$ bar時	[l/min]	6, 12 和 20	
泄漏油	[l/min]	見特性曲綫	
靜態的/動態的		without LVDT	with LVDT
滯後	[%]	≤ 4	≤ 0.3
反向死區	[%]	0.4	0.2
靈敏度	[%]	≤ 0.2	≤ 0.1
調節時間t 100%	[ms]	≤ 20	≤ 20
電磁鐵			
型號	G09		
防護級別DIN 40050	IP 65		
功率消耗	[VA]	17	
額定電阻	[Ohm]	2.2	
額定電流 (100%ED)	[A]	2.72	
電壓	[V]	9	
電磁鐵的電氣連接	DIN 43650A		
位移傳感器的電氣連接	M12 / 4針		
EMV-正形(性)位移傳感器	EN 50081-2 EN 50082-1		

* 測量採用 VRD350

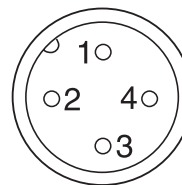
接口布綫

電磁鐵綫圈



- 1 = 綫圈接綫, 任意
- 2 = 綫圈接綫, 任意
- PE = 接地

位移反饋



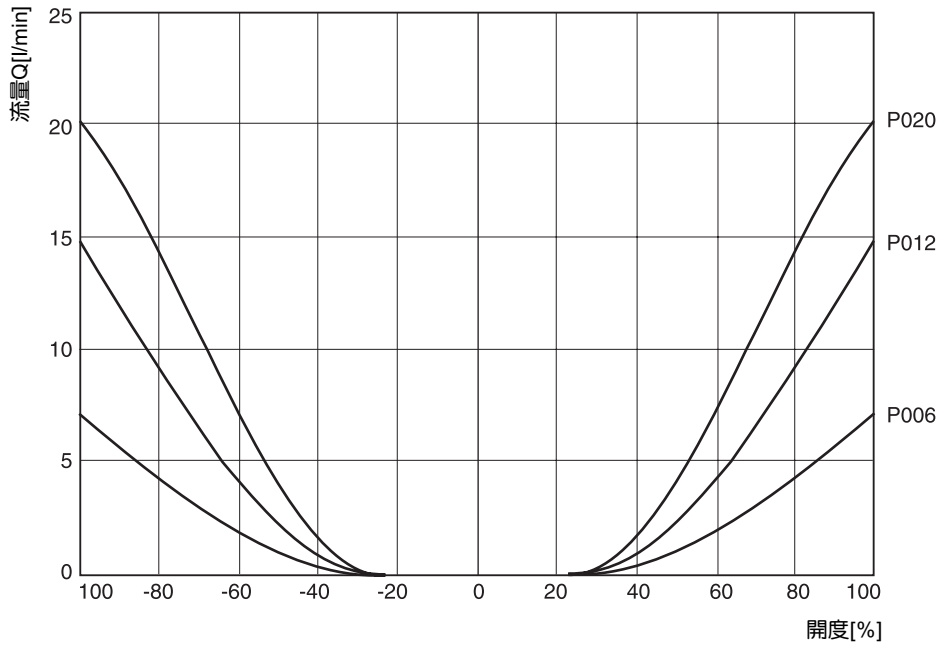
- 1 = 輸出的實際值
- 2 = 電源 (+24V)
- 3 = 0V—基準電位
- 4 = 未用

RLL.PM6.5 RH

特性曲綫

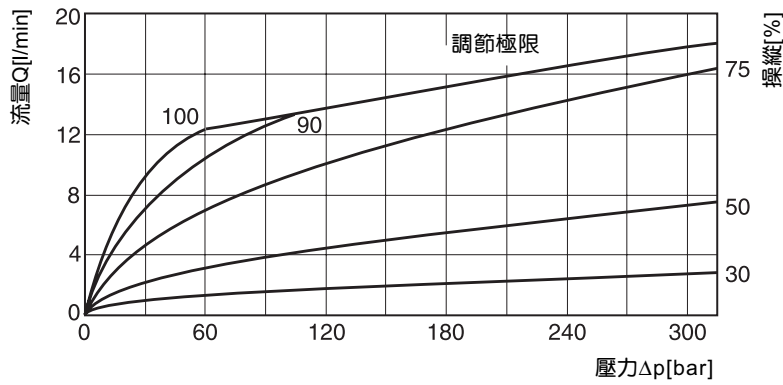
流量特性曲綫

當5bar時,每個油道的流量

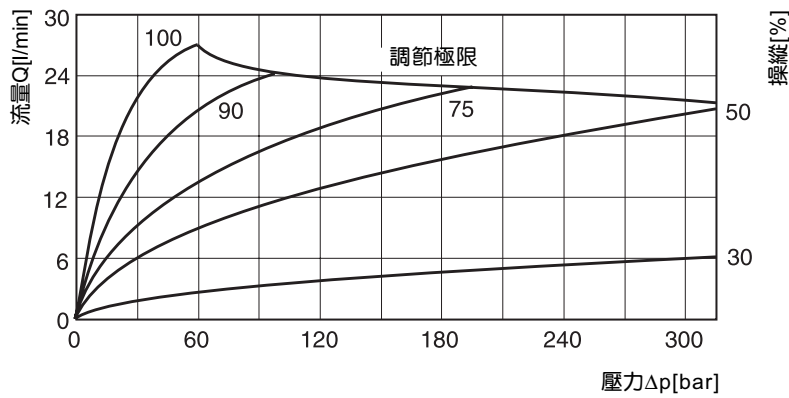


工作極限特性曲綫

RLL*P006



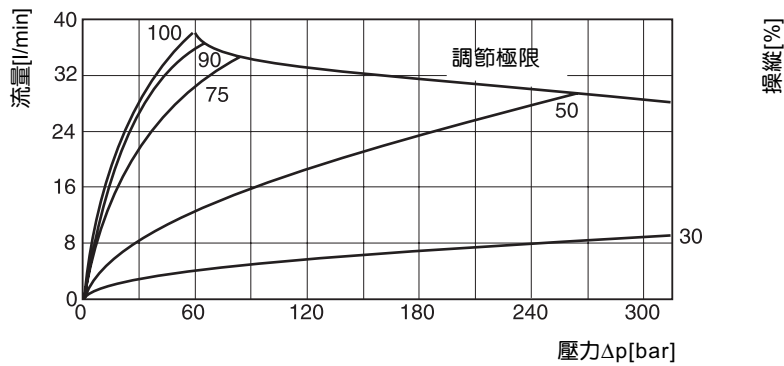
RLL*P012



圖中所表示的曲綫是采用G型閥芯和帶有位置調節(參數E2 = 1)的放大板VRD350而測得的

工作極限特性曲線

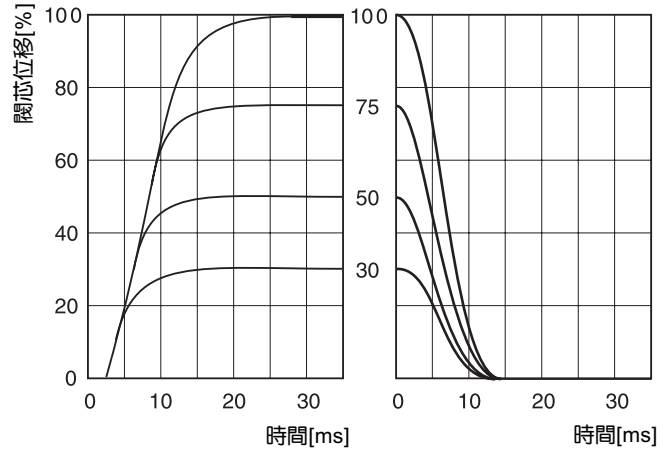
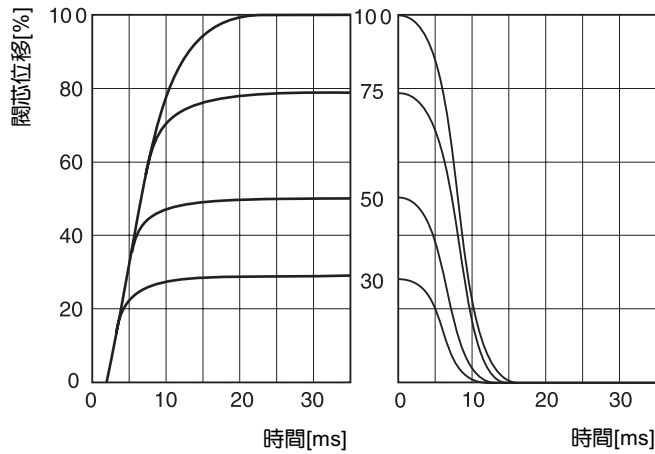
RLL*P020



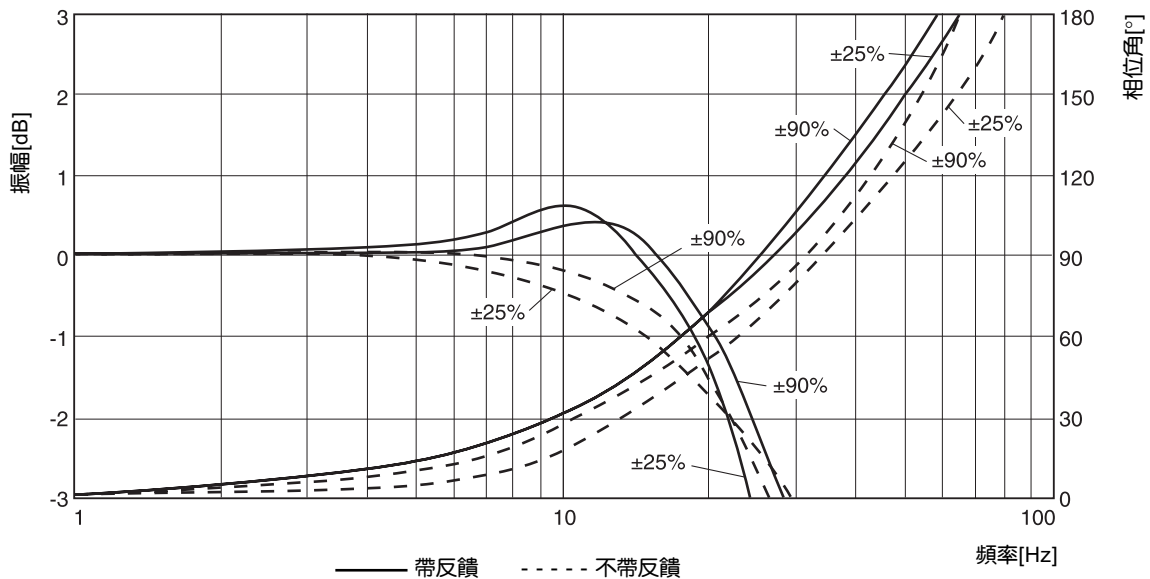
階躍函數響應特性曲線 (RLL43G06P020* 帶有VRD350)

不帶閥芯位置反饋

帶閥芯位置反饋



頻率響應 (RLL43G06P020* 帶有 VRD350)

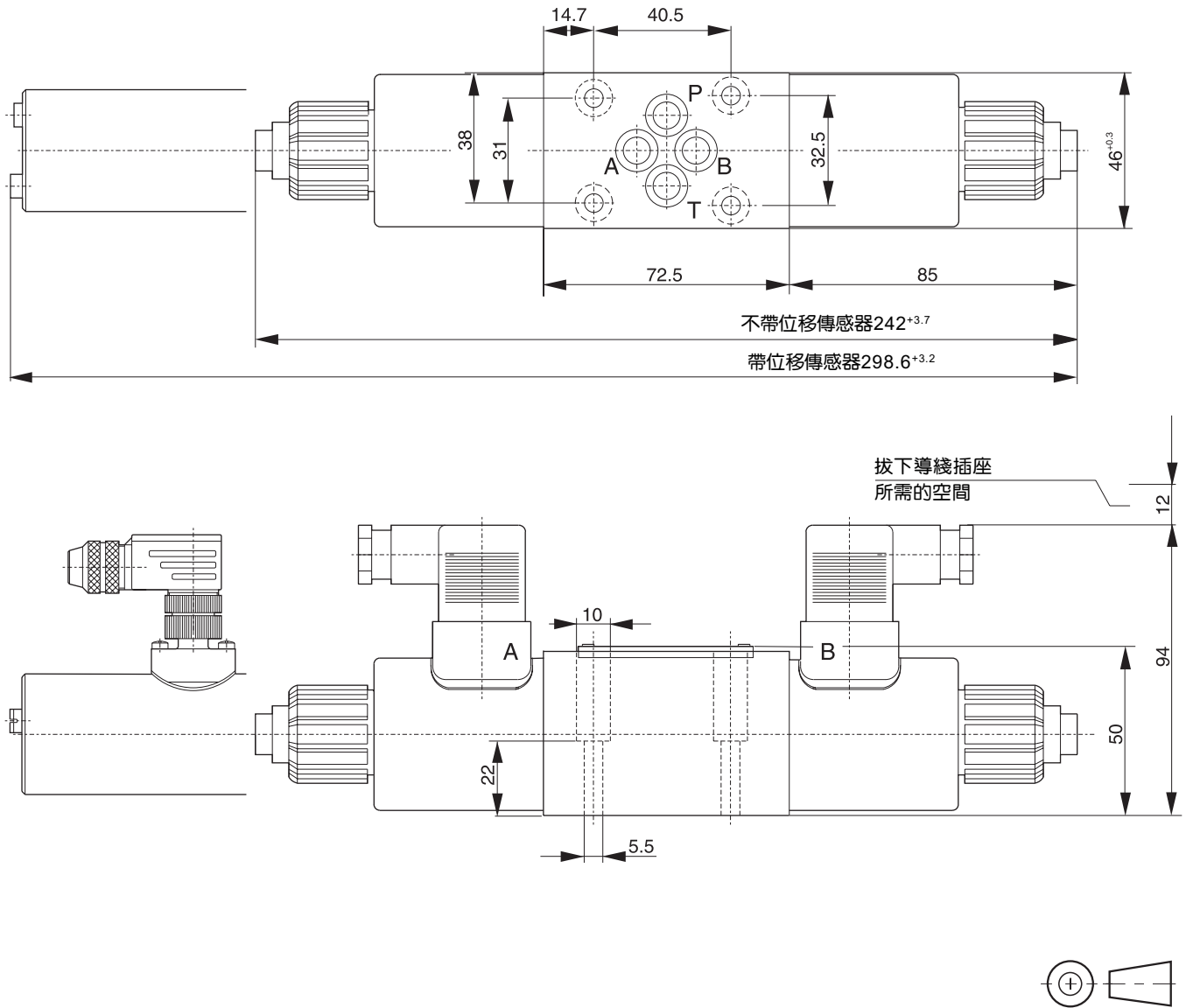


RLL.PM6.5 RH

直動式比例換向閥
RLL系列

尺寸

尺寸



下列物品不包括在供貨範圍之內

- A 導綫插座DIN 43650,灰色
- B 導綫插座DIN 43650,黑色
- C 導綫插座M12
- 緊固螺栓4 x M5x30 DIN 912-10.9

RLL.PM6.5 RH