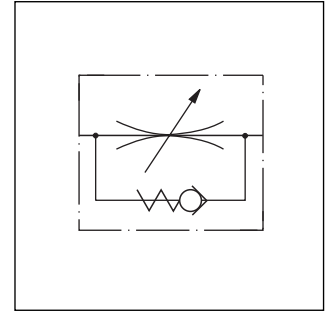
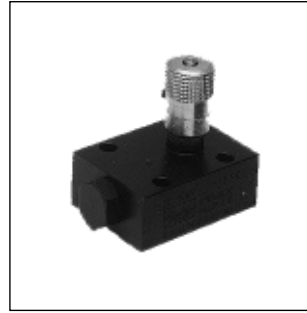
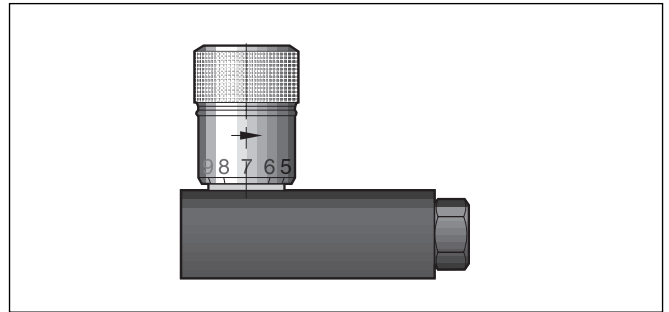


FS系列的單向節流閥可以在規定的流動方向上進行流量調節。在反方向上油液克服很小的流動阻力流過所裝的單向閥。兩級的針閥在調節旋鈕的前3圈可以對小流量進行很精確的調節。後3圈閥全部被打開。通過定位螺栓可以將閥的調節結果鎖定。



$$\text{流量 } Q \text{ [l/min]} = K_v \cdot \sqrt{\frac{\Delta p}{\gamma}}$$

Kv 查表
 Δp [bar]
 γ [kg/dm³] = 介質密度
 (礦物油 $\gamma = 0.85 - 0.9$)

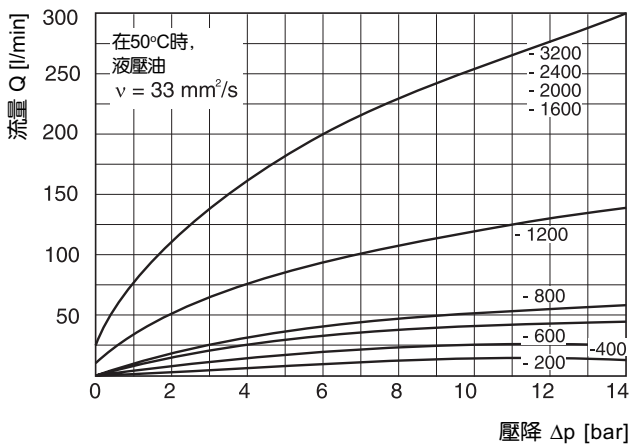


特徵參數

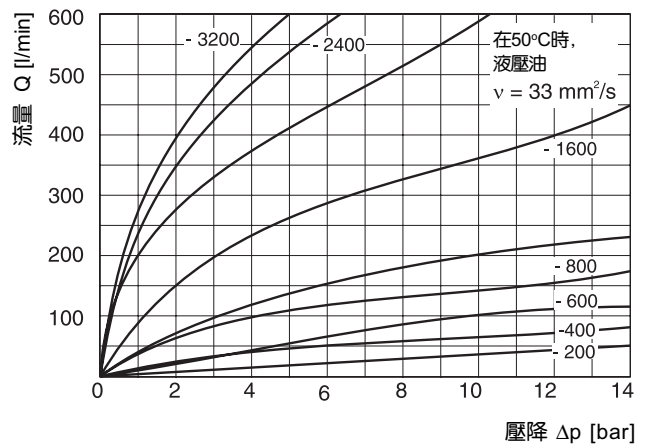
結構尺寸 [kg]	壓力 [bar]	最大流量	開口	單向閥	節流面積	節流閥開口	重量 [kg]
		[cm ³ Δp10bar]	[cm ²]	Kv 系數	[cm ²]	Kv 系數	
200	210	11	0.14	6.7	0.066	3.3	0.13
400	210	25	0.37	18.6	0.13	6.3	0.23
600	210	40	0.62	30.4	0.22	11.2	0.31
800	210	50	0.86	43.4	0.28	14	0.67
1200	210	120	1.18	60	0.70	35.4	1.17
1600	210	250	2.23	111	1.48	75	2.31

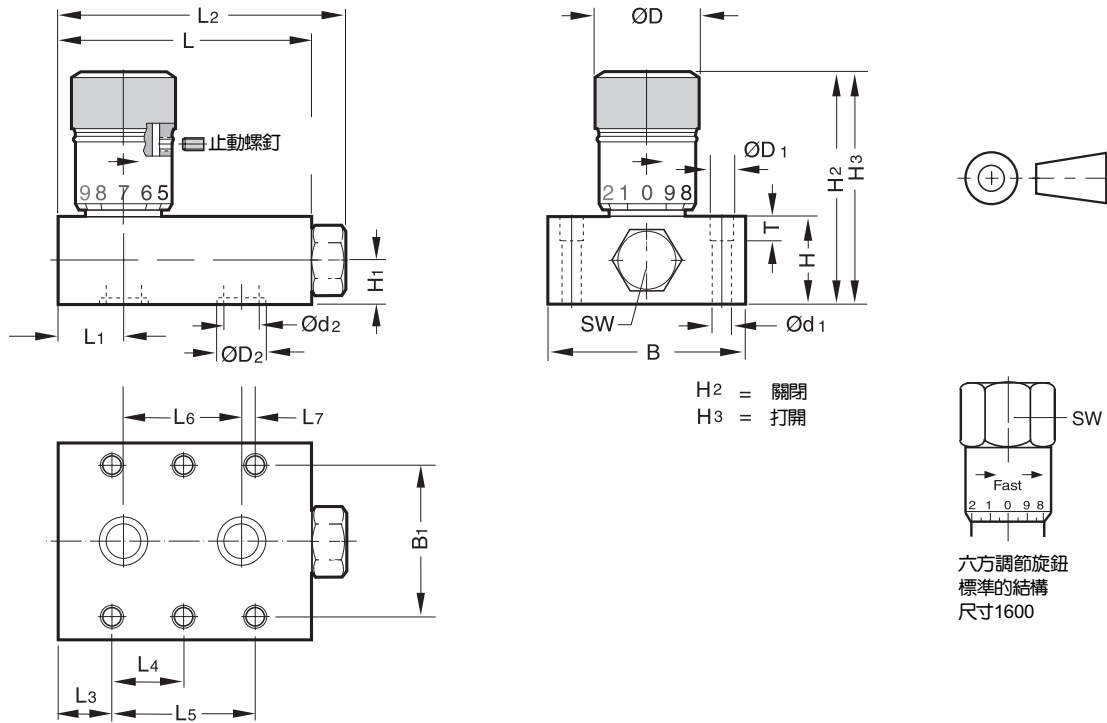
特性曲線

Δp / Q 壓力與流量特性曲線



Δp / Q-無節流特性曲線





結構尺寸	L2	L5	L4	L3	L7	L6	ØD2	Ød2	B1	B	H3	H2	H	ØD1	Ød1	T	H1	ØD	SWS	W1	L1	L
400	71	34.8	-	14.2	4.8	25.5	13.3	7	33.5	44.5	56.5	51	22	10.4	6.8	7	11	21	-	17.5	21.5	63
600	78	33.5	-	18	4.0	25.5	16	10	38.1	51	67.5	61	25.5	11	7	7	12.2	25	-	22.2	25.5	70
800	89	38.1	-	21.3	4.0	30	19.1	13	44.5	57.5	84	76	32	11	7	7	16	30	-	25.5	24.5	81
1200	114	76.2	38.1	13.7	11.4	54.1	24	14	54	70	111	96	45	14.5	9	9.5	22.5	35	-	31.8	38.5	104
1600	138	95.2	47.7	15.8	19	57.2	32	22	60.2	76.5	146.5	130	51	14.5	9	9.5	25.5	-	47.8	38.1	44.5	127

訂貨代號

