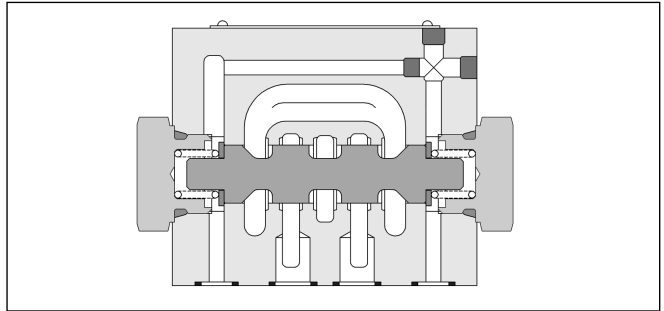
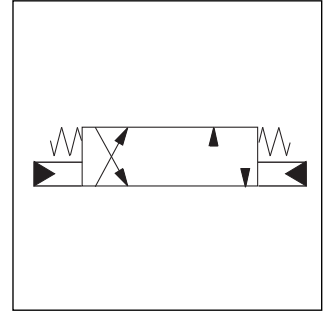
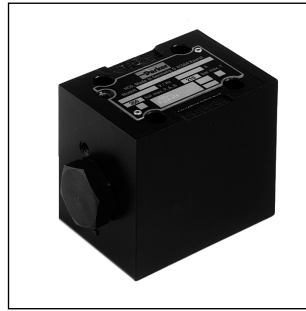


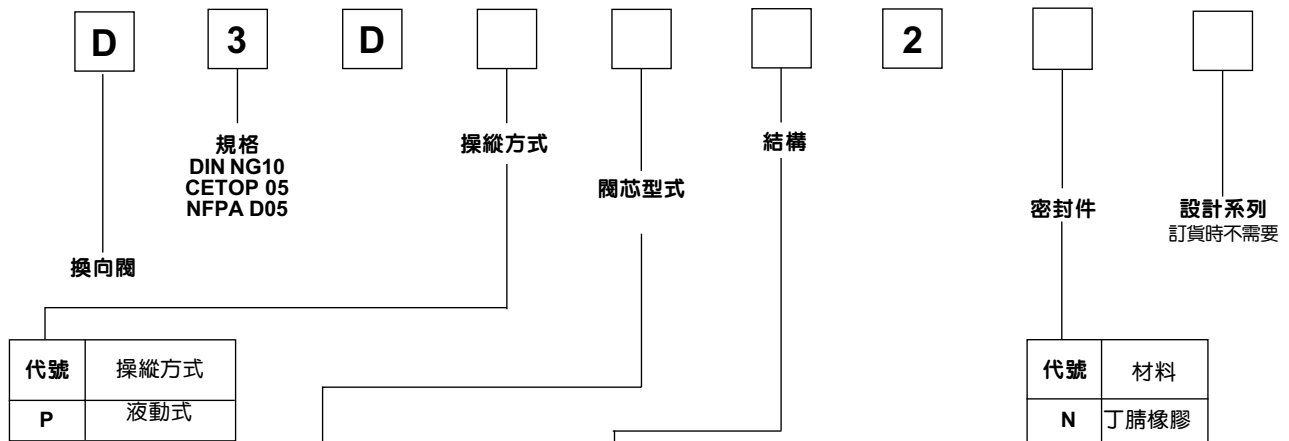
D3DP 是一種液動式3位4通或2位4通滑閥式換向閥。閥是利用流經油路塊上控制油流道 X 和 Y 的壓力油進行換向的。

在任何工作狀況下必須保證閥的最小控制油壓力。



技術參數

<p>概況</p> <p>結構形式 公稱尺寸 接口 安裝位置 環境溫度 重量 連接螺栓</p>	<p>滑閥式換向閥 DIN NG10 / CETOP 05 / NFPA D05 DIN 24340 A10 / ISO 4401 / CETOP RP 35-H / NFPA D05 任意，優先考慮水平位置 -25°C...+50°C 3.7 kg 4 個 DIN 912 M6x40-12.9; 啓動力矩 13.6 Nm ± 10%; 訂貨代號 BK 385</p>
<p>液壓</p> <p>工作介質 油液溫度 粘度 ν 工作壓力: X 和 Y P, A, B和T X 和 Y 泄漏: 最大流量 允許的污染度 響應時間 $\Delta p = 50 \text{ bar}; \nu = 35 \text{ mm}^2/\text{s}$</p>	<p>液壓油依照 DIN 51524 / 51525 標準 -25°C 至 + 70°C 2.8 至 400 mm²/s (2.8至400 cSt) 350 bar 最小: 15 bar, 最大: 210 bar 每個控制邊至 20 ml/min, 與閥芯有關 130 l/min 節流口結構 115 l/min NAS 1638 等級 7-9, 達到 $\beta_{10} > 75$ 響應時間取決于控制油壓力和控制油壓力的建立/撤銷的速度。接通的參考值為 20ms, 斷開的參考值為 30ms</p>



代號	閥芯型式
	3 位 a o b
1	
2	
3	
4	
5	
6	
7	
8	
9	
10	
11	
12	
14	
15	
16	
	2 位 a b
20	
26	
30	

代號	結構	說明
B		2個換向位置 (2位閥芯) 初始位置通過彈簧保持在“b”位上。 操縱後換向至“a”位上。
C		3個換向位置 初始位置通過彈簧保持在“o”位上。 操縱後換向至“a”或“b”位上。
D		2個換向位置, 卡槽 (2位閥芯) 操縱後換向至“a”或“b”位上。 無預先規定的初始位置
E ¹⁾		2個換向位置 (3位閥芯) 初始位置通過彈簧保持在“o”位上。 操縱後換向至“a”位上。
F ¹⁾		2個換向位置 (3位閥芯) 初始位置通過彈簧保持在“b”位上。 操縱後換向至“o”位上。
H		2個換向位置 (2位閥芯) 初始位置通過彈簧保持在“a”位上。 操縱後換向至“b”位上。
K ¹⁾		2個換向位置 (3位閥芯) 初始位置通過彈簧保持在“o”位上。 操縱後換向至“b”位上。
M ¹⁾		2個換向位置 (3位閥芯) 初始位置通過彈簧保持在“a”位上。 操縱後換向至“o”位上。

¹⁾ 祇有閥芯8和9適用於下列符號

E		2個換向位置 (3位閥芯) 初始位置通過彈簧保持在“o”位上。 操縱後換向至“b”位上。
F		2個換向位置 (3位閥芯) 初始位置通過彈簧保持在“a”位上。 操縱後換向至“o”位上。
K		2個換向位置 (3位閥芯) 初始位置通過彈簧保持在“o”位上。 操縱後換向至“a”位上。
M		2個換向位置 (3位閥芯) 初始位置通過彈簧保持在“b”位上。 操縱後換向至“o”位上。

其他的閥芯型式請查詢。

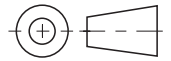
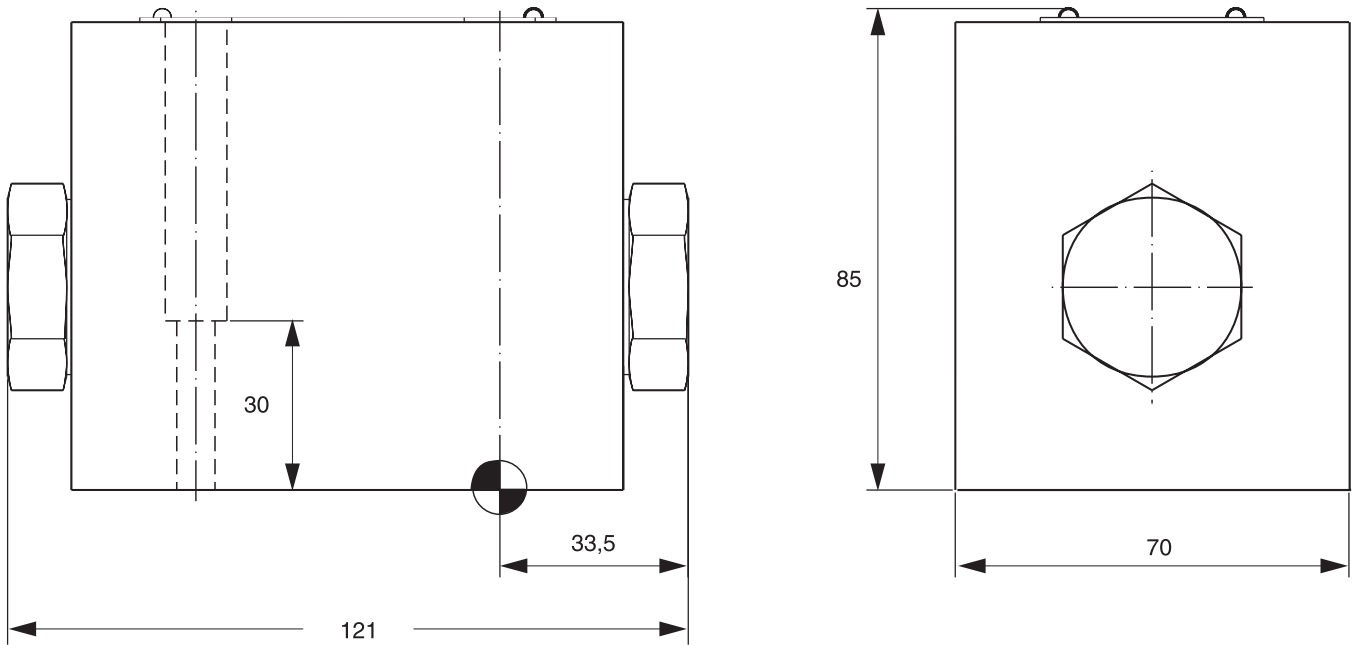
D3DP_gb.PM6.5MM

流量特性曲線/尺寸

流量特性曲線

流量特性曲線與標準的閥 D3DW 相同。

尺寸



閥的安裝表面必須滿足下列條件:

平面度: 最大允許 0.01 mm/100 mm

粗糙度: 最大允許 $R_{\text{最大}} 6.3 \mu\text{m}$